

Palma de Mallorca Altstadt
Objekt-Nr. 122068




PORTA MALLORQUINA®
Your home. Our passion.

Bezauberndes Loft in Calatrava zur Anmietung für ein Jahr

Konstruktionsfläche:	84 m ²	Swimmingpool:	-
Schlafzimmer:	1	Energiezertifikat:	f
Badezimmer:	1		
Terrasse/Balkon:	-		
Meerblick:	✓	Langzeitmiete*:	€ 1.550,-



* Courtage: 1,7 MM zzgl. 21% MwSt
Mietpreis pro Monat - Die Langzeitmiete bezieht sich auf eine Mietdauer von min. sechs Monaten.

Palma de Mallorca Altstadt Objekt-Nr. 122068



Objektbeschreibung:

Das Loft liegt im beliebten Stadtteil Calatrava der Altstadt, in unmittelbarer Nähe zu zahlreichen Restaurants und Geschäften. Es verfügt zwar über keine Terrasse, jedoch ist die bekannte Parkanlage vor Palmas Kathedrale "Parque de la Mar" fußläufig erreichbar und bietet vor allem im Sommer mit Konzerten und Freiluftkino abwechslungsreiche Unterhaltung.

Aus einem Fenster kann man bis zum Meer blicken, und der Stadtstrand von Palma ist mit einem kurzen Spaziergang gut zu erreichen.

Das charmante Loft befindet sich im 3. Stock ohne Aufzug und bietet eine Wohnfläche von 84 qm. Es besteht aus einem großen Raum, der als Wohnbereich mit Küche dient, und der eine halboffene Nische für ein Doppelbett bietet, sowie einem kleinen Badezimmer. Die Wohnung verfügt über eine Klimaanlage für warm und kalt sowie Thermoplaten mit niedrigem Wattverbrauch, was insgesamt für ein angenehmes und warmes Raumklima sorgt.

Es kann für ein Jahr gemietet werden, mit der Möglichkeit zur Verlängerung. Die Nebenkosten belaufen sich auf Strom und Wasser, welche sehr überschaubar sind. Haustiere sind nicht erlaubt.

Palma de Mallorca Altstadt

Objekt-Nr. 122068



Lage & Umgebung:

Palmas Altstadt ist ideal für diejenigen, die mitten im Stadtgeschehen leben möchten.

Kleine verträumte Plätze, enge Gassen, wunderschöne pittoreske Gebäude, belebte Einkaufsstraßen sowie Restaurants und Cafés. In diesem Teil der Stadt ist immer etwas los und die meisten Sehenswürdigkeiten, wie beispielsweise die berühmte Kathedrale La Seu), die zwischen dem 14. und 19. Jahrhundert erbaut wurde, die arabischen Bäder, der Almundaina-Palast oder das berühmte Ausgehviertel La Lonja, befinden sich in unmittelbarer Nähe. Hier kommt man mit der Geschichte der Hauptstadt Mallorcas in Berührung.

Unternehmen Sie einen Streifzug durch die engen Gassen der Altstadt von Palma und Trinken Sie auf einem der kleinen Plätze einen Kaffee oder ein Glas Wein. Lassen Sie sich von dem Charme der Perle des Mittelmeeres begeistern und Sie werden Palma nie mehr vergessen!

Ganz in der Nähe befindet sich die „Plaza España“. Von hier aus haben Sie Anbindung an ein sehr gut ausgebautes Verkehrsnetz. Egal, ob Sie nun mit Bus, Bahn oder Taxi unterwegs sind.

Palma de Mallorca Altstadt

Objekt-Nr. 122068



Wohnbereich



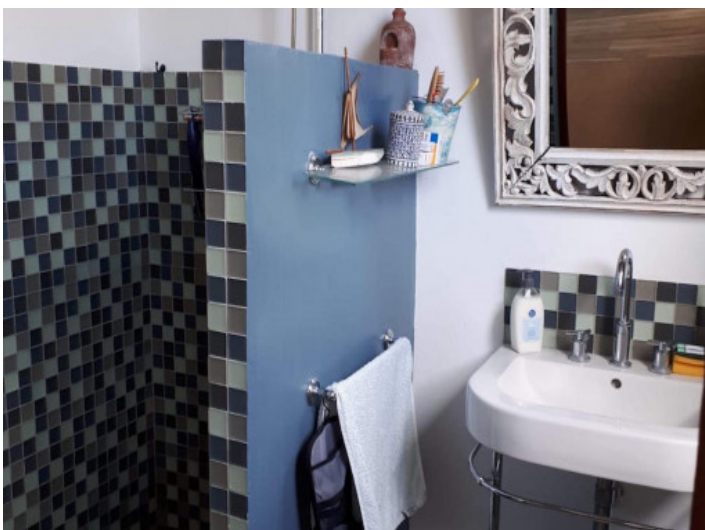
Wohn-/Essbereich



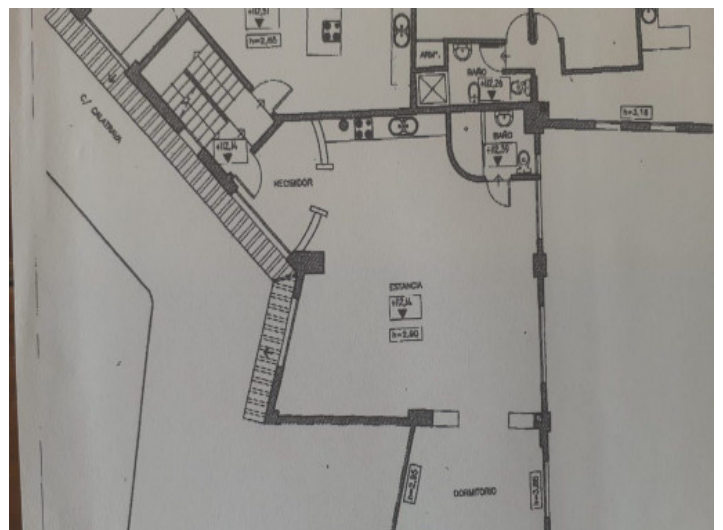
Essbereich und Küche



Schlafzimmer



Badezimmer



Grundriss

Alle Angaben nach bestem Wissen. Irrtum und Zwischenverkauf vorbehalten. Dieses Exposé ist eine Vorinformation, als Rechtsgrundlage gilt allein der notariell abgeschlossene Kaufvertrag.