

Palma City
Objekt-Nr. 121651




PORTA MALLORQUINA®
Your home. Our passion.

Charmantes Penthouse am Rande von Palma mit Weitblick auf die Stadt

Konstruktionsfläche: 101 m²
Schlafzimmer: 2
Badezimmer: 1
Terrasse/Balkon: ✓
Meerblick: -

Swimmingpool: -
Energiezertifikat: d

Preis: € 395.000,-



Palma City

Objekt-Nr. 121651



Objektbeschreibung:

Nur wenige Fahrminuten vom pulsierenden Leben der Innenstadt Palmas entfernt, erwartet Sie dieser wunderschöne Rückzugsort. In unmittelbarer Umgebung befinden sich Krankenhäuser, zahlreiche Einkaufsmöglichkeiten, die Pferderennbahn, ein Kino und diverse Sporteinrichtungen. So sind Sie perfekt angebunden für den Alltag und das urbane Leben auf der Sonneninsel.

Das Highlight dieses Apartments ist der spektakuläre Blick über die Stadt, der Sie bereits beim Betreten der Haupträume überrascht. Die angrenzende Terrasse bietet zudem ausreichend Platz, um Freunde und Familie zu einem gemütlichen Grillabend einzuladen.

Von insgesamt 101 qm konstruierter Fläche entfallen 89 qm auf die Innenräume des Penthouses und 12 qm auf die angrenzende Terrasse. Nach dem Eintreten gelangen Sie direkt in den großzügigen Hauptraum mit Wohnzimmer und halboffener Küche. Ein weiterer angrenzender Raum lädt zum Entspannen oder zum Genießen der tollen Aussicht ein und eignet sich auch hervorragend als Büro. Zusätzlich gibt es ein großes Schlafzimmer, ein Badezimmer sowie einen weiteren Raum, der als Schlaf- oder Ankleidezimmer genutzt werden kann.

Dank der Renovierungsarbeiten der letzten 8 Jahre wurden alle Annehmlichkeiten bedacht, darunter zwei Klimaanlage (warm/kalt) und doppelt verglaste Fenster.

Eine hervorragende Investitionsmöglichkeit und ein einmaliger Preis für dieses Penthouse in der Stadt von Palma de Mallorca!

Palma City

Objekt-Nr. 121651



Lage & Umgebung:

Palma ist die größte Stadt Mallorcas und bietet seinen 400.000 Einwohnern neben der geschichtsträchtigen Architektur der Altstadt wie den arabischen Bädern oder dem beliebten Ausgehviertel "La Lonja", diverse Strände, Sporthäfen und die bekannte Flanier- und Sportmeile direkt am Meer - dem Paseo Marítimo. Hier sind Restaurants, Bars, das neue Kongresszentrum oder auch das Stadttheater Auditorium zu finden.

Das ganze Jahr über bietet Palma ein breites Kulturprogramm für Abwechslung. Einkaufsmöglichkeiten bieten sich in den großen Einkaufszentren an der Umgehungsautobahn "Via Cintura".

Ebenso finden sich in Palma die einzige Universität der Balearen (UIB), der moderne Technologiepark "Parc Bit", die größte Dichte an internationalen Schulen sowie die modernsten Krankenhäuser (Clínica Planas und das neue Stadtkrankenhaus Son Espases). Für den Verkehr stellt die Stadt eine der modernsten Infrastrukturen Europas bereit wie zum Beispiel der internationale Flughafen "Son Joan", die gerade fertig gestellten Metro oder das komplett ausgebaute und perfekt gewartete Straßennetz.

Palma City

Objekt-Nr. 121651



Ausblick



Wohnbereich



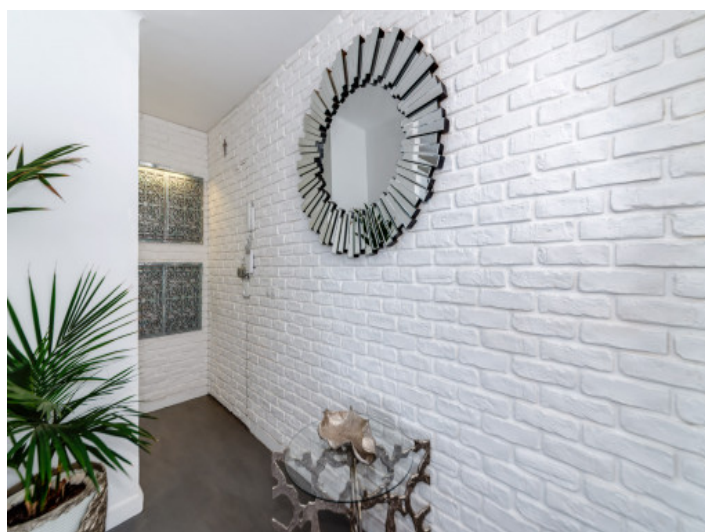
Wohnbereich



Küche



Küche



Flur

Alle Angaben nach bestem Wissen. Irrtum und Zwischenverkauf vorbehalten. Dieses Exposé ist eine Vorinformation, als Rechtsgrundlage gilt allein der notariell abgeschlossene Kaufvertrag.

Palma City
Objekt-Nr. 121651



Schlafzimmer



Schlafzimmer



Badezimmer



Ankleide



Wohnbereich



Wohnbereich

Alle Angaben nach bestem Wissen. Irrtum und Zwischenverkauf vorbehalten. Dieses Exposé ist eine Vorinformation, als Rechtsgrundlage gilt allein der notariell abgeschlossene Kaufvertrag.

Palma City
Objekt-Nr. 121651



Wohnbereich



Wohnbereich



Wohnbereich



Ausblick

Escala de la calificación energética	Consumo de energía kWh/m ² año	Emisiones kg CO ₂ /m ² año
A más eficiente		
B		
C		
D	103.40	22.50
E		
F		
G menos eficiente		

Energiezertifikat

Alle Angaben nach bestem Wissen. Irrtum und Zwischenverkauf vorbehalten. Dieses Exposé ist eine Vorinformation, als Rechtsgrundlage gilt allein der notariell abgeschlossene Kaufvertrag.