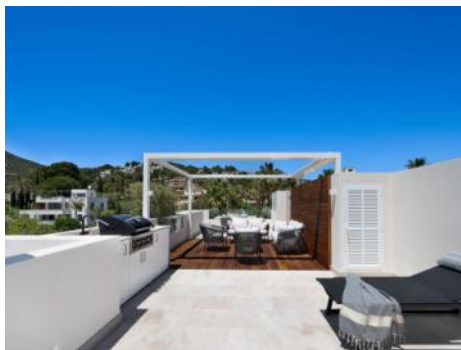


**Puerto Andratx**  
Objekt-Nr. 121532



## Luxuriöses Penthouse "Sea Diamond" in Port Andratx mit atemberaubendem Hafenblick

Konstruktionsfläche:	161 m <sup>2</sup>	Swimmingpool:	-
Schlafzimmer:	2	Energiezertifikat:	C
Badezimmer:	2		
Terrasse/Balkon:	✓		
Meerblick:	✓	<b>Preis:</b>	<b>€ 2.350.000,-</b>



# Puerto Andratx

## Objekt-Nr. 121532



### Objektbeschreibung:

Dieses exklusive Penthouse befindet sich in erstklassiger Lage direkt am Yachthafen „Club de Vela“ von Port d' Andratx. Die Hafensperrade mit ihren zahlreichen Restaurants, Cafés, Boutiquen und Galerien ist bequem zu Fuß erreichbar. Das Penthouse bietet einen atemberaubenden Blick auf den Hafen und die umliegende Naturbucht, was es zu einem außergewöhnlichen Wohnort macht.

Ein besonderes Highlight ist die große Dachterrasse mit einer Fläche von 70 m<sup>2</sup>. Sie ist mit einer Sommerküche, Barbecue-Ecken, einem Essbereich und einer Außendusche ausgestattet. Die elektrische Pergola und die Möglichkeit, ein Whirlpool zu installieren, machen diese Terrasse zu einem perfekten Ort zum Entspannen und Genießen des Panoramablicks über den Hafen und das Meer.

Die Wohnfläche von 82 m<sup>2</sup> verteilt sich auf einen großzügigen Wohn- und Essbereich mit offener Küche, zwei Schlafzimmer mit jeweils eigenem Bad en suite sowie eine zusätzliche Terrasse von 12 m<sup>2</sup>. Die durchdachte Raumaufteilung und die hochwertige Ausstattung lassen keine Wünsche offen und bieten höchsten Wohnkomfort.

Das Penthouse wurde kürzlich vollständig kernsaniert und ist mit modernster Technik ausgestattet. Dazu gehören eine energieeffiziente Wärmepumpe für die Klimaanlage und Fußbodenheizung, ein KNX-Smarthome-System und eine Sonos-Soundanlage. Die Ausstattung umfasst edles Parkett und Natursteinfliesen, die für ein luxuriöses Wohnambiente sorgen. Elektrische „Bioclimatic Sun Protection“-Pergolen und opulente, fernsteuerbare Sonnens.

Fotos von LOVADESIGNSTUDIO

# Puerto Andratx

## Objekt-Nr. 121532



### Lage & Umgebung:

Port d'Andratx ist einer der bekanntesten Naturhäfen Mallorcas. Das einst sehr überschaubare Fischerdorf hat sich über die Jahre durch seine außerordentlichen Villen, Luxushotels und Dank der nautischen Aktivitäten zu einem der exklusivsten und beliebtesten Orte der Insel entwickelt. Auch die gehobene Gastronomie hat sich dies zu Nutzen gemacht und so findet Sie in den zahlreichen Restaurants jegliche Köstlichkeiten, die das Herz begehrt.

Wenn Port d'Andratx nicht durch seine Bars, Boutiquen und Restaurants besticht, dann lohnt sich definitiv ein Ausflug in die wunderschöne Natur rund um den Ort. Die naheliegenden Buchten wie beispielsweise die Cala Llamp, Cala Moragues oder auch die Cala d'Egos, bieten Erholbarkeit pur. Die Fischerkultur des Hafens wurde aber keinesfalls verdrängt; sie lebt geradezu auf. So kommt es, dass sich auf der Mole die Fischhandelsbörse befindet, in welcher der täglich frische Fang verkauft wird. Darüber hinaus existieren im Hafen noch einige Monumente von großem historischen und architektonischem Interesse, wie Sant Carles auf la Mola oder die Schutztürme. Die unvergesslichen Sonnenuntergänge und das besondere Flair, welcher diesen Ort so einzigartig machen, lassen sich am Ende des Tages bei einem schönen Glas Wein am Hafen bestens genießen.

# Puerto Andratx

## Objekt-Nr. 121532



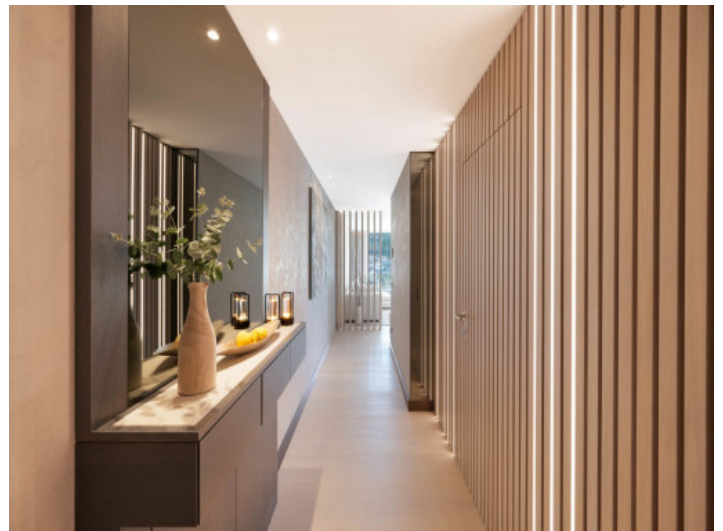
Erste Hafenfront



Dachterrasse mit Aussenküche



Ein fantastischen Penthouse



Eingangsbereich



Wohn und Essbereich



Wohn und Essbereich

Alle Angaben nach bestem Wissen. Irrtum und Zwischenverkauf vorbehalten. Dieses Exposé ist eine Vorinformation, als Rechtsgrundlage gilt allein der notariell abgeschlossene Kaufvertrag.

**Puerto Andratx**  
Objekt-Nr. 121532



Wohnbereich mit Treppenaufgang



Essbereich



Küche



Eine von 2 Schlafzimmern



Schlafzimmer



Badezimmer

Alle Angaben nach bestem Wissen. Irrtum und Zwischenverkauf vorbehalten. Dieses Exposé ist eine Vorinformation, als Rechtsgrundlage gilt allein der notariell abgeschlossene Kaufvertrag.

# Puerto Andratx

## Objekt-Nr. 121532



Badezimmer en suite



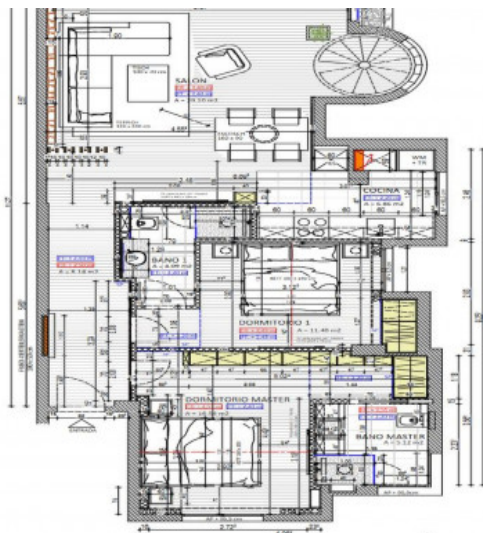
Dachterrasse



Dachterrasse



Toplage



Grundriss

Escala de la calificación energética	Consumo de energía kWh/m <sup>2</sup> año	Emisiones kg CO <sub>2</sub> /m <sup>2</sup> año
A más eficiente		
B		
C	45.90	14.40
D		
E		
F		
G menos eficiente		

Energieskala

Alle Angaben nach bestem Wissen. Irrtum und Zwischenverkauf vorbehalten. Dieses Exposé ist eine Vorinformation, als Rechtsgrundlage gilt allein der notariell abgeschlossene Kaufvertrag.