

Porto Petro

Objekt-Nr. 121396



Eine wunderschöne Neubau Erdgeschoss Wohnung mit großen Garten in Porto Petro

Konstruktionsfläche:	142 m ²	Swimmingpool:	✓
Schlafzimmer:	2	Energiezertifikat:	in Arbeit
Badezimmer:	2		
Terrasse/Balkon:	✓		
Meerblick:	-	Preis:	€ 586.000,-



Porto Petro

Objekt-Nr. 121396



Objektbeschreibung:

Residencial Son Duri

Hier entstehen demnächst zwei Gebäude, auf jeweils drei Etagen mit insgesamt 18 Wohnungen

Jede Wohneinheit wurde sorgfältig gestaltet, um einen Komfort und eine tolle Lebensqualität zu bieten. Es werden hochwertigen und ästhetisch ansprechenden Materialien verwendet. Die Innenräume wurden mit Liebe zum Detail entworfen, um ein gemütliches und zugleich funktionales Ambiente zu schaffen.

Alle Wohnungen verfügen über einen Gartenbereich bzw. einer Terrasse, auf denen Sie das mediterrane Klima in einer ruhigen und entspannten Umgebung genießen können.

Ein Tiefgaragenparkplatz sowie ein Abstellraum ist jeder Wohnung zugeordnet.

Beide Gebäude sind innerhalb der Wohnanlage miteinander verbunden. Sie teilen einen Gemeinschaftspool und Sonnenterrasse.

Porto Petro

Objekt-Nr. 121396



Lage & Umgebung:

Porto Petro ist ein kleiner Ort an der Südostküste Mallorcas mit einem schönen Naturhafen. Der Ort und seine Umgebung wird überwiegend geprägt durch Privatanwesen jeder Größe, die vielfach auch an Feriengäste vermietet werden. Neben den Einheimischen sitzen daher vor allem Residenten in den Cafes und Restaurants und beobachten das Treiben.

In den Nachmittagsstunden sammeln sich in der Saison meist die Segelyachten und kleinen Boote, die hier für die Nacht ankern wollen und geben der Bucht damit im Sonnenuntergang eine gewisse Postkartenidylle.

Porto Petro

Objekt-Nr. 121396



Fassade



Wohngebäude



Wohnbereich



Essbereich



Küche



Schlafzimmer

Alle Angaben nach bestem Wissen. Irrtum und Zwischenverkauf vorbehalten. Dieses Exposé ist eine Vorinformation, als Rechtsgrundlage gilt allein der notariell abgeschlossene Kaufvertrag.

Porto Petro
Objekt-Nr. 121396



Schlafzimmer



Schlafzimmer



Schlafzimmer



Offener Wohn- und Essbereich



Wohnbereich



Schlafzimmer

Alle Angaben nach bestem Wissen. Irrtum und Zwischenverkauf vorbehalten. Dieses Exposé ist eine Vorinformation, als Rechtsgrundlage gilt allein der notariell abgeschlossene Kaufvertrag.

Porto Petro

Objekt-Nr. 121396



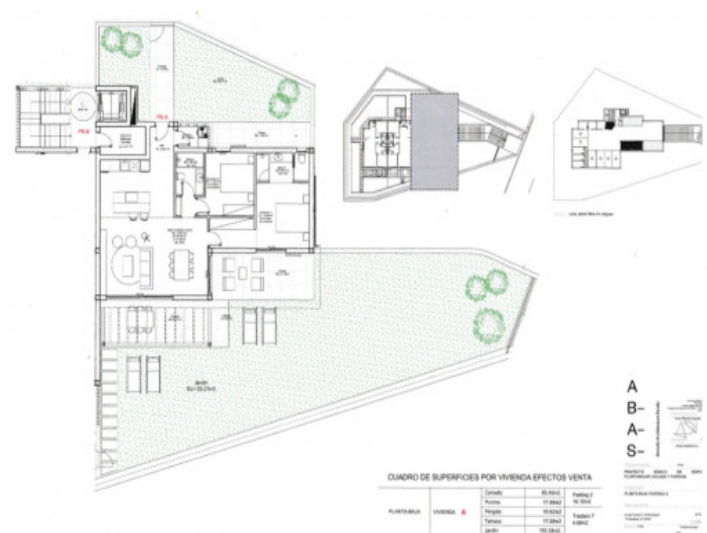
Schlafzimmer



Wohngebäude



Wohngebäude



Grundriss

QUADRO DE SUPERFICIES POR VIVIENDA EFECTOS VENTA

PLANTA/BALCÓN	VIVIENDA	Comedor	Baño	Planta 2	PLANTA/SUBPLANTA
		11,00m ²	5,00m ²	10,00m ²	
		11,00m ²	5,00m ²	10,00m ²	
		11,00m ²	5,00m ²	10,00m ²	
		11,00m ²	5,00m ²	10,00m ²	
		11,00m ²	5,00m ²	10,00m ²	

Alle Angaben nach bestem Wissen. Irrtum und Zwischenverkauf vorbehalten. Dieses Exposé ist eine Vorinformation, als Rechtsgrundlage gilt allein der notariell abgeschlossene Kaufvertrag.