

# Cala Mayor

Objekt-Nr. 120364I



PORTA MALLORQUINA®

Your home. Our passion.

## Neubau-Apartment mit schöner Süd-West Terrasse, in unmittelbarer Nähe zum Strand

Konstruktionsfläche: 102 m<sup>2</sup>

Schlafzimmer: 2

Badezimmer: 2

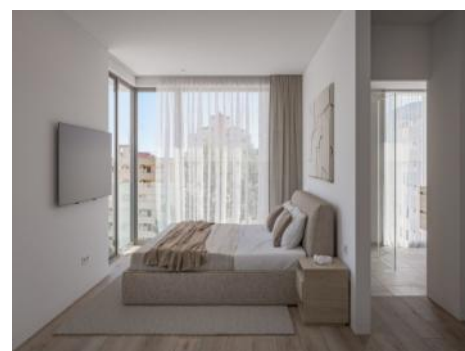
Terrasse/Balkon: ✓

Meerblick: -

Swimmingpool: ✓

Energiezertifikat: b

**Preis: € 737.000,-**



# Cala Mayor

## Objekt-Nr. 120364I



### Objektbeschreibung:

Am Stadtrand von Palma de Mallorca, in der Bucht von Cala Mayor, oberhalb des Meeres und des königlichen Marivent Palastes entsteht dieses fantastische Neubau-Projekt, welches modernes und urbanes Wohnen mit hohen Qualitäts- und Architekturstandards und einer nachhaltigen Bauweise verbindet.

Bei den insgesamt 23 Apartments wurden durchweg hochwertige, handverlesene und langlebige Materialien bekannter Marken und Hersteller verwendet. Die Wohnungen strahlen ein mediterranes Lebensgefühl aus, sind hell und freundlich geschnitten, die Oberflächen sind in warmen, hellen Naturtönen gehalten. Naturstein, Holz und weiche Oberflächen bilden eine harmonische Einheit. Alle Einbaumöbel und Küchen fügen sich in Design und Funktion in das wertvolle Gesamtkonzept ein.

Dieses wunderschöne Apartment befindet sich im ersten Obergeschoss und bietet auf einer konstruierten Innenfläche von 89,33 qm, 2 Schlaf- und Badezimmer (eins davon en Suite) und einen einladenden Wohn-/Essbereich mit integrierter, vollausgestatteter amerikanischer Küche.

Highlight der Wohnung ist die vom Wohn- und Esszimmer aus zugängliche 12,86 qm große Terrasse. Dank ihrer Süd-West Ausrichtung können Sie hier den ganzen Tag über die mallorquinischen Sonnenstrahlen genießen.

Das Zentrum der Anlage bietet einen großzügigen Poolbereich mit Sonnenterrasse inmitten üppig angelegter Gärten.

Abgerundet wird das hochwertige Gesamtangebot durch einen im Preis mit inbegriffenen Tiefgaragenplatz.

# Cala Mayor

## Objekt-Nr. 120364I



### Lage & Umgebung:

Die Küstenregion Cala Mayor ist einer der ältesten Ferienorte Mallorcas und schließt sich an den Hafen von Porto Pí an. Der Stadtteil ist sehr zentral, nur wenige Autominuten vom Zentrum Palmas gelegen. Seine Nähe zu Palma machen den Ort das ganze Jahr über als Urlaubsziel interessant. Außerdem bietet Cala Mayor Zugang zur exklusiven Südwestregion mit Puerto Portals und Port Adriano, Palma City und den Bergen von Genova..

Das absolute Highlight von Cala Mayor ist der gleichnamige Strand. Aufgrund der geschützten Lage ist das Wasser hier klar, türkisblau und der Strand bietet feinsten, weißen Sand. Der traumhafte Strand wurde mit blauer Flagge ausgestattet und ist vor allem bei Familien beliebt.

Cala Mayor ist außerdem ein quirliger Ort mit vielen Restaurants und Geschäften und auch für sein lebendiges Nachtleben bekannt.

Diverse Sehenswürdigkeiten von historischem Wert, wie beispielsweise die alte Festung Castillo Bellver, von der Frühaufsteher den traumhaften Sonnenaufgang über der Bucht von Palma genießen können, befinden sich in nächster Nähe. Des Weiteren befinden sich in der Umgebung sehr gute internationale Schulen.

In den letzten Jahren hat sich der Stadtteil vor allem durch stetige Renovierungsarbeiten zu einem der angesagtesten Investitionsgebiete entwickelt.

# Cala Mayor

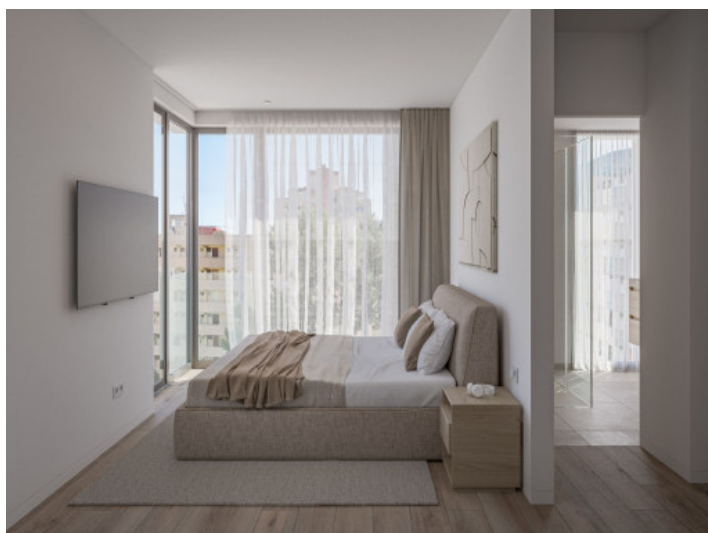
Objekt-Nr. 1203641



Gemeinschaftspool



Moderne Küche



Mastersuite



Zweites Schlafzimmer



Badezimmer en Suite



Badezimmer

Alle Angaben nach bestem Wissen. Irrtum und Zwischenverkauf vorbehalten. Dieses Exposé ist eine Vorinformation, als Rechtsgrundlage gilt allein der notariell abgeschlossene Kaufvertrag.

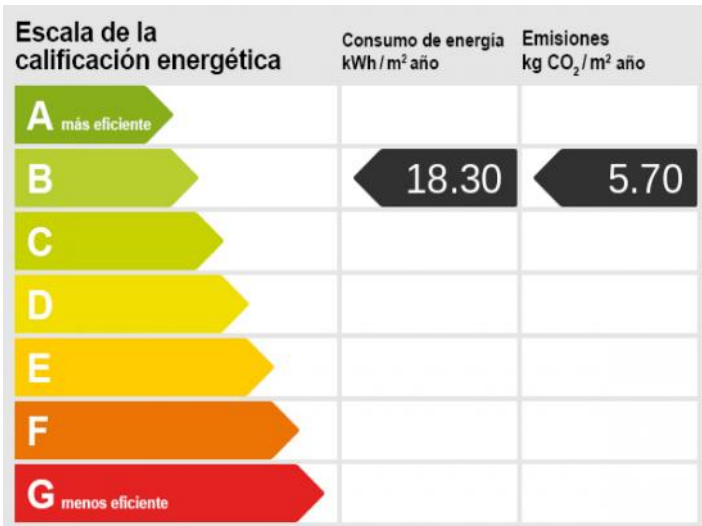
**Cala Mayor**  
Objekt-Nr. 120364I



Fassade



Fassade



Energiescala

Alle Angaben nach bestem Wissen. Irrtum und Zwischenverkauf vorbehalten. Dieses Exposé ist eine Vorinformation, als Rechtsgrundlage gilt allein der notariell abgeschlossene Kaufvertrag.