

Portixol
Objekt-Nr. 120064H




PORTA MALLORQUINA®
Your home. Our passion.

Luxuriöses modernes Apartment in unmittelbarer Nähe zu Portixol

Konstruktionsfläche: 86 m²
Schlafzimmer: 2
Badezimmer: 2
Terrasse/Balkon: ✓
Meerblick: -

Swimmingpool: ✓
Energiezertifikat: in Arbeit

Preis: € 730.000,-



Portixol

Objekt-Nr. 120064H



Objektbeschreibung:

In Nou Llevant, nahe Portixol, mit Blick auf das lebendige und elegante Viertel sowie fußläufig zum Hafen, entsteht derzeit ein einzigartiges und spektakuläres Bauprojekt mit 65 Einheiten. Hier finden Menschen, die das Besondere lieben, ein Zuhause, das in vielerlei Hinsicht beeindruckend ist. Jede Wohnung in diesem Projekt ist ein absolutes Unikat und besticht durch höchste Bauqualität, innovatives Design, moderne Technik und zukunftsweisende Nachhaltigkeit.

Bei diesem Projekt steht die Entwicklung ganzheitlicher, zukunftsorientierter und innovativer Wohnkonzepte im Fokus, die durch ihre Architektur und ihr Design besonders sind. Durch die Integration aktueller Designtrends und hochwertigster Materialien entstehen einzigartige Grundrisse.

Das Apartment befindet sich in der zweiten Etage und erstreckt sich über eine großzügige konstruierte Fläche von 86,12 qm. Es bietet 2 Schlafzimmer und 2 en Suite Badezimmer. Des Weiteren gibt es eine 8,07 qm große Terrasse, die Ihnen Platz zum Entspannen und Genießen bietet.

Es stehen 3 Ausstattungslinien von höchster Qualität zur Auswahl, die ein unvergleichliches Wohngefühl vermitteln. Mit maßgeschneiderten Upgrade-Paketen können die Wohnungen den Bedürfnissen der Bewohner angepasst werden.

Zur extra Ausstattung gehören eine Klimaanlage, Fußbodenheizung, elektrische Jalousien und motorisierte Fenster, Smart Home, CCTV - CCTV-System, energieeffiziente Beleuchtung und ein Abstellraum.

Der Communitybereich beinhaltet eine Lounge, einen Infinity-Pool, ein Fitnessstudio, Spa Räume, Portier Service, einen Kinosaal und einen Golfsimulator.

Ein Tiefgaragenstellplatz mit E-Ladesäule kann nach Bedarf erworben werden, sowie extra Abstellräume.

Portixol

Objekt-Nr. 120064H



Lage & Umgebung:

Portixol/Molinar ist einer der schönsten und beliebteste Zonen Palmas, sowohl als Ferienziel als auch für Immobilienkäufer.

Portixol ist ein alter Fischerhafen, der zur populärsten Umgebung in Palma geworden ist. Der Name selbst bedeutet "Hafen und Sonne" in der mallorquinischen Sprache. Hier befinden sich exzellente Fischrestaurants, tolle Tapas-Bars und eine Reihe an Cafés, die das ganze Jahr über mit Leben gefüllt sind und keine gastronomischen Wünsche offenlassen. Viele davon liegen direkt am Meer mit Blick auf den kleinen Strand und den Club Nautic in Portixol. Sportbegeisterte, wie Radfahrer, Inlineskater und Spaziergänger schätzen besonders den durchgängigen Paseo Marítimo, über den man Palma bequem erreicht. Komplettiert wird diese Zone durch seine Vielfalt an Geschäften, Supermärkten sowie einem großen und modernen Sportzentrum.

Auch Strandfans kommen im Stadtteil von Portixol/Molinar auf Ihre Kosten, sowohl an Palmas Stadtstrand Portixol der mit sauberem Wasser glänzt, als auch and den charmanten, kleineren Buchten die sich am Weg von Molinar bis nach Palma erstrecken.

Portixol
Objekt-Nr. 120064H



Außenansicht der Anlage



Fantastischer Poolbereich



Loungebereich auf der Dachterrasse



Gemütlicher Wohnbereich



Offene Küche und Essbereich



Golfsimulator

Alle Angaben nach bestem Wissen. Irrtum und Zwischenverkauf vorbehalten. Dieses Exposé ist eine Vorinformation, als Rechtsgrundlage gilt allein der notariell abgeschlossene Kaufvertrag.

Portixol

Objekt-Nr. 120064H



Massageraum



Wellnessbereich



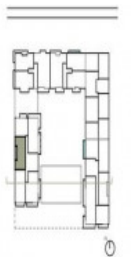
Alternativansicht



Schön bepflanzter Gemeinschaftsbereich



Zugang zum Gebäude



LEBENSFLÄCHE	
INTERIOR COMMONS FLOOR AREA	1012
RESIDENT COMMONS FLOOR AREA	1034
TERRACE	1017
APARTMENT FLOOR AREA	1010
TOTAL COMMONS FLOOR AREA	1053

LEBENSFLÄCHE	
ROOM	SURFACE
COMMONS/LOBBY/ENTRANCE	1016
BATHROOM	1016
APARTMENT	1010
BEDROOM 1	1215
BEDROOM 2	1217
HALLWAY	1216
TERRACE	1017
TOTAL COMMONS FLOOR AREA	1053

Grundriss

Alle Angaben nach bestem Wissen. Irrtum und Zwischenverkauf vorbehalten. Dieses Exposé ist eine Vorinformation, als Rechtsgrundlage gilt allein der notariell abgeschlossene Kaufvertrag.