

Portixol
Objekt-Nr. 120064D



Innovatives modernes Apartment in Nou Llevant

Konstruktionsfläche:	126 m ²	Swimmingpool:	✓
Schlafzimmer:	2	Energiezertifikat:	in Arbeit
Badezimmer:	2		
Terrasse/Balkon:	✓		
Meerblick:	-	Preis:	€ 1.100.000,-



Portixol

Objekt-Nr. 120064D



Objektbeschreibung:

In Nou Llevant, nahe Portixol, mit Blick auf das lebendige und elegante Viertel sowie fußläufig zum Hafen, entsteht derzeit ein einzigartiges und spektakuläres Bauprojekt mit 65 Einheiten. Hier finden Menschen, die das Besondere lieben, ein Zuhause, das in vielerlei Hinsicht beeindruckend ist. Jede Wohnung in diesem Projekt ist ein absolutes Unikat und besticht durch höchste Bauqualität, innovatives Design, moderne Technik und zukunftsweisende Nachhaltigkeit.

Bei diesem Projekt steht die Entwicklung ganzheitlicher, zukunftsorientierter und innovativer Wohnkonzepte im Fokus, die durch ihre Architektur und ihr Design besonders sind. Durch die Integration aktueller Designtrends und hochwertigster Materialien entstehen einzigartige Grundrisse.

Dieses Apartment befindet sich in der zweiten Etage und erstreckt sich über eine großzügige konstruierte Fläche von 125 qm. Es bietet 2 Schlafzimmer und 2 Badezimmer, von denen eines en Suite ist. Die 2 Terrassen mit einer Fläche von 31 qm bieten Platz zum Entspannen und Genießen.

Es stehen 3 Ausstattungslinien von höchster Qualität zur Auswahl, die ein unvergleichliches Wohngefühl vermitteln. Mit maßgeschneiderten Upgrade-Paketen können die Wohnungen den Bedürfnissen der Bewohner angepasst werden.

Zur extra Ausstattung gehören eine Klimaanlage, Fußbodenheizung, elektrische Jalousien und motorisierte Fenster, Smart Home, CCTV - CCTV-System, energieeffiziente Beleuchtung und ein Abstellraum.

Der Communitybereich beinhaltet eine Lounge, einen Infinity-Pool, ein Fitnessstudio, Spa Räume, Portier Service, einen Kinosaal und einen Golf Simulator.

Ein Tiefgaragenstellplatz mit E-Ladesäule kann nach Bedarf erworben werden, sowie extra Abstellräume.

Portixol

Objekt-Nr. 120064D



Lage & Umgebung:

Portixol/Molinar ist einer der schönsten und beliebteste Zonen Palmas, sowohl als Ferienziel als auch für Immobilienkäufer.

Portixol ist ein alter Fischerhafen, der zur populärsten Umgebung in Palma geworden ist. Der Name selbst bedeutet "Hafen und Sonne" in der mallorquinischen Sprache. Hier befinden sich exzellente Fischrestaurants, tolle Tapas-Bars und eine Reihe an Cafés, die das ganze Jahr über mit Leben gefüllt sind und keine gastronomischen Wünsche offenlassen. Viele davon liegen direkt am Meer mit Blick auf den kleinen Strand und den Club Nautic in Portixol. Sportbegeisterte, wie Radfahrer, Inlineskater und Spaziergänger schätzen besonders den durchgängigen Paseo Marítimo, über den man Palma bequem erreicht. Komplettiert wird diese Zone durch seine Vielfalt an Geschäften, Supermärkten sowie einem großen und modernen Sportzentrum.

Auch Strandfans kommen im Stadtteil von Portixol/Molinar auf Ihre Kosten, sowohl an Palmas Stadtstrand Portixol der mit sauberem Wasser glänzt, als auch and den charmanten, kleineren Buchten die sich am Weg von Molinar bis nach Palma erstrecken.

Portixol
Objekt-Nr. 120064D



Zugang zur Wohnanlage



Außenansicht des Gebäudes



Wunderschön gestalteter Garten



Luxuriöse Dachterrasse



Einladender Wohnbereich



Offener Wohn-/Essbereich

Alle Angaben nach bestem Wissen. Irrtum und Zwischenverkauf vorbehalten. Dieses Exposé ist eine Vorinformation, als Rechtsgrundlage gilt allein der notariell abgeschlossene Kaufvertrag.

Portixol
Objekt-Nr. 120064D



Küche und Essbereich



Golfsimulator



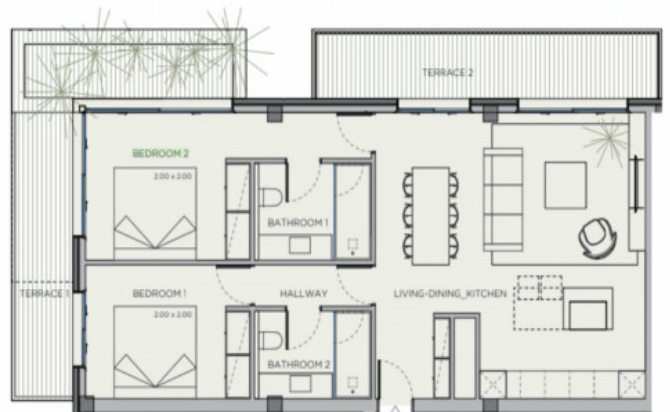
Massageraum



Dachterrasse mit Wellnessbereich



Poolbereich mit Sonnenliegen



Grundriss

Alle Angaben nach bestem Wissen. Irrtum und Zwischenverkauf vorbehalten. Dieses Exposé ist eine Vorinformation, als Rechtsgrundlage gilt allein der notariell abgeschlossene Kaufvertrag.