

# El Terreno

Objekt-Nr. 119193



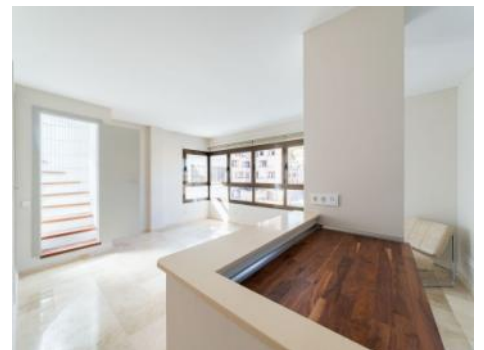
  
**PORTA MALLORQUINA®**  
Your home. Our passion.

## Zwei separate Wohnungen mit großen Terrassen im neuen Gomila Center im Trendviertel El Terreno

Konstruktionsfläche: 337 m<sup>2</sup>  
Schlafzimmer: 4  
Badezimmer: 3  
Terrasse/Balkon: ✓  
Meerblick: -

Swimmingpool: ✓  
Energiezertifikat: f

**Preis: € 1.290.000,-**



## El Terreno

### Objekt-Nr. 119193



### Objektbeschreibung:

Zum Verkauf stehen 2 separate Wohnungen in künstlerischem Retro-Style im angesagten Trendviertel El Terreno.

Ein Aufzug führt Sie direkt in den Eingangsbereich der großen Wohnung, welche 185 qm misst. Sie besitzt 3 Schlafzimmer, 2 davon mit neuen Klimaanlage ausgestattet, 2 Badezimmer, ein Gäste WC und eine große Waschküche.

Vom offenen, lichtdurchfluteten und großzügigen Wohn-/Essbereich gelangen Sie auf die beiden 53 qm großen Sonnenterrassen.

Die zweite, 56 qm große Wohnung mit separatem Eingang direkt gegenüber verfügt über ein Schlafzimmer mit neuer Klimaanlage, ein Badezimmer und einen offenen Wohn/Essbereich mit neu ausgestatteter Küche.

Beide Wohnungen verfügen über eine Zentralheizung für die kälteren Monate und im Immobilienpaket ist ein Tiefgaragenstellplatz inkludiert.

Das Gebäude wurde vor kurzem kernsaniert und bietet den neuen Eigentümern zudem folgende Annehmlichkeiten:

Swimmingpool, Sonnenterrassen, Gym, Partyraum, Station mit elektrischen Bikes und Roller, 24h Portier, Restaurant, 24h Supermarkt.

# El Terreno

## Objekt-Nr. 119193



### Lage & Umgebung:

El Terreno ist ein Stadtteil im Poniente-Viertel von Palma de Mallorca und wird durch das Meer und den Wald von Bellver, sowie durch die Wildbäche Mal Pas und S'Aigo begrenzt.

Auf den Hügeln des Stadtteils finden Sie fantastische Villen, charmante und bunte, niedrig gebaute Häuser, gemischt mit höheren modernen Mehrfamilienhäusern mit Meerblick. Die Straßen sind eng und steil, mit einer Neigung von 12% jedoch nicht ungewöhnlich.

Direkt neben Terreno liegt das Naturschutzgebiet Bellver-Park mit dem berühmten Schloss Bellver. Hier kann man schöne lange Spaziergänge unternehmen oder einfach nur die frische Luft und die wunderschöne Aussicht auf die Bucht von Palma genießen. Auch der Paseo Marítimo, der sich entlang des Meeres erstreckt, liegt in nächster Nähe und macht El Terreno zudem sehr attraktiv für Freizeitsportler und Spaziergänger.

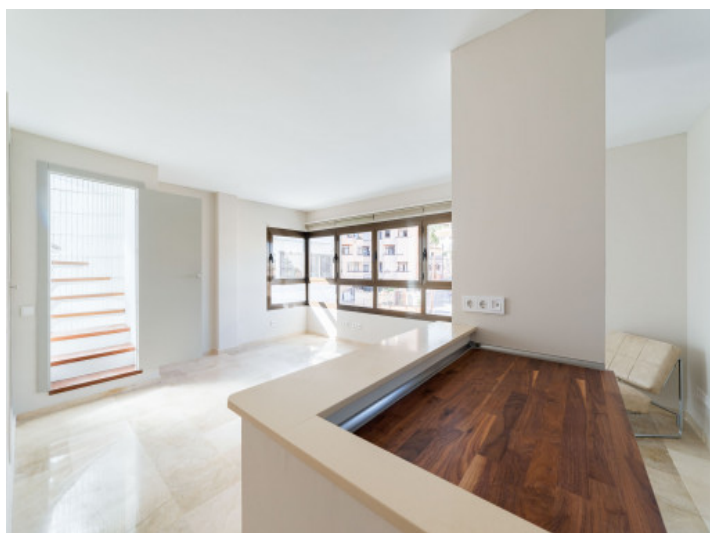
**El Terreno**  
Objekt-Nr. 119193



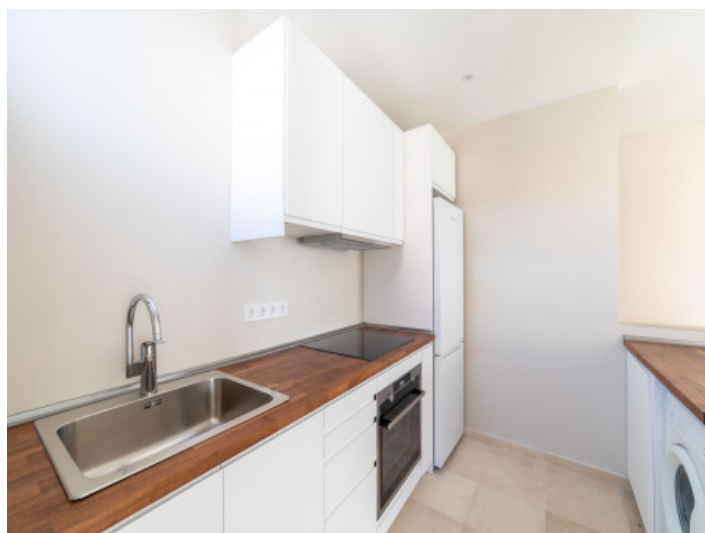
Schöner Gemeinschaftspool



Wohnbereich mit Küche



Wohnbereich mit Küche



Modernde Küche



Großes Doppelzimmer



Badezimmer mit ebenerdiger Dusche

Alle Angaben nach bestem Wissen. Irrtum und Zwischenverkauf vorbehalten. Dieses Exposé ist eine Vorinformation, als Rechtsgrundlage gilt allein der notariell abgeschlossene Kaufvertrag.

El Terreno  
Objekt-Nr. 119193



Gäste Badezimmer



Zweites Apartment mit offenem Wohn- und Essbereich mit Küche



Offener Wohn- und Essbereich mit Küche



Ansicht des Essbereichs



Alternative Ansicht des Wohnbereichs



Großes Doppelzimmer

Alle Angaben nach bestem Wissen. Irrtum und Zwischenverkauf vorbehalten. Dieses Exposé ist eine Vorinformation, als Rechtsgrundlage gilt allein der notariell abgeschlossene Kaufvertrag.

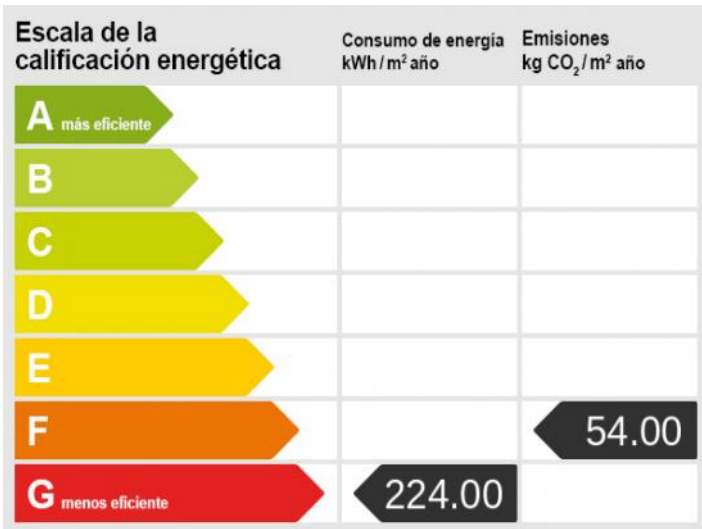
**El Terreno**  
Objekt-Nr. 119193



Badezimmer mit ebenerdiger Dusche



Dachterrasse



Energieskala

Alle Angaben nach bestem Wissen. Irrtum und Zwischenverkauf vorbehalten. Dieses Exposé ist eine Vorinformation, als Rechtsgrundlage gilt allein der notariell abgeschlossene Kaufvertrag.