

# Son Espanyolet

Objekt-Nr. 118971A



## Neubau-Maisonetten-Wohnung mit 2 Balkonen in Palma

Konstruktionsfläche: 76 m<sup>2</sup>  
Schlafzimmer: 1  
Badezimmer: 1  
Terrasse/Balkon: ✓  
Meerblick: -

Swimmingpool: -  
Energiezertifikat: in Arbeit

**Preis: € 530.000,-**



# Son Espanyolet

## Objekt-Nr. 118971A



### Objektbeschreibung:

Dieses neue Wohnprojekt mit insgesamt 3 Maisonetten-Wohnungen befindet sich in einer der begehrtesten Gegenden Palmas, "Son Espanyolet". In nur wenigen Minuten erreichen Sie das Szeneviertel Santa Catalina mit seinen unzähligen Bars und Restaurants, sowie den bekannten Palma Sport & Tennis Club.

Das Apartment erstreckt sich über die gesamte zweite und dritte Etage und bietet dank seiner 2 Terrassen eine Menge Licht.

Über das Treppenhaus, als auch über einen Aufzug erhalten Sie direkten Zugang zur Wohnung. Auf der ersten Ebene befinden sich die voll ausgestattete Einbauküche mit Sitzgelegenheit und das offene Wohnzimmer, vom welchem Sie zu einem der beiden Balkone gelangen.

Über eine innenliegende Treppe kommen Sie in den zweiten Teil der Wohnung. Hier befindet sich das Hauptschlafzimmer, ebenfalls mit eigenem überdachten Balkon, ein Badezimmer en Suite und ein zusätzlicher Büroraum.

Weitere Ausstattungsmerkmale sind: Klimaanlage, Heizung, doppelt verglaste Fenster und ein integrierter Lift zur Wohnung.

# Son Espanyolet

## Objekt-Nr. 118971A



### Lage & Umgebung:

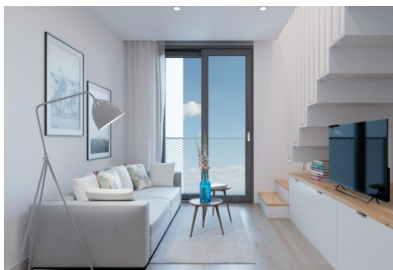
Son Espanyolet ist eine wachsende und charmante Gegend, welche sich gleich neben dem Trendviertel Santa Catalina mit dem wohl vielfältigsten Kulinarik-Angebot an Restaurants, Bars und Cafés was Palma zu bieten hat, befindet. Trotz seiner zentralen Lage zeichnet Son Espanyolet vor allem das ruhige Ambiente aus das Sie dort wiederfinden. Es ist ein idealer Ort, um abseits der Hektik der Großstadt zu leben, aber dennoch von jeglichen Annehmlichkeiten wie beispielsweise Supermärkte, Apotheken, Cafés, Bars und Restaurants umgeben zu sein. Auch die Privatklinik Juaneda befindet sich in Son Espanyolet.

Der berühmte Paseo Maritimo, die fantastische Promenade die parallel zur Küste von Palma verläuft und ideal zum Spazieren, für Sport und zum Genießen von Restaurants und Clubs ist, ist ebenfalls nur ca. 7 Gehminuten entfernt.

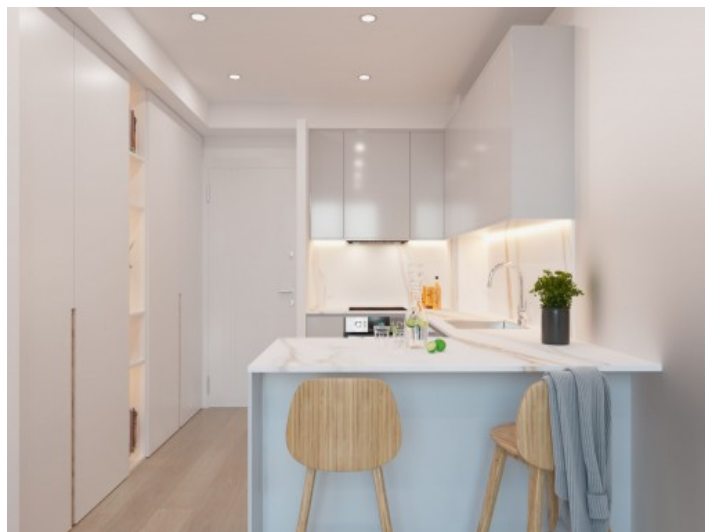
Mit mehreren Schulen in der Nähe ist dieses Gebiet eine beliebte Wahl für Familien. Das Viertel ist eine Mischung aus Villen mit Gärten und niedrigen Gebäuden. Von vielen der Anwesen aus hat man einen wunderschönen Blick auf das Schloss Bellver, das zu Fuß erreichbar ist und einen traumhaften Blick über die Bucht von Palma bietet. Frühaufsteher können hier den Sonnenaufgang über Palma genießen.

# Son Espanyolet

## Objekt-Nr. 118971A



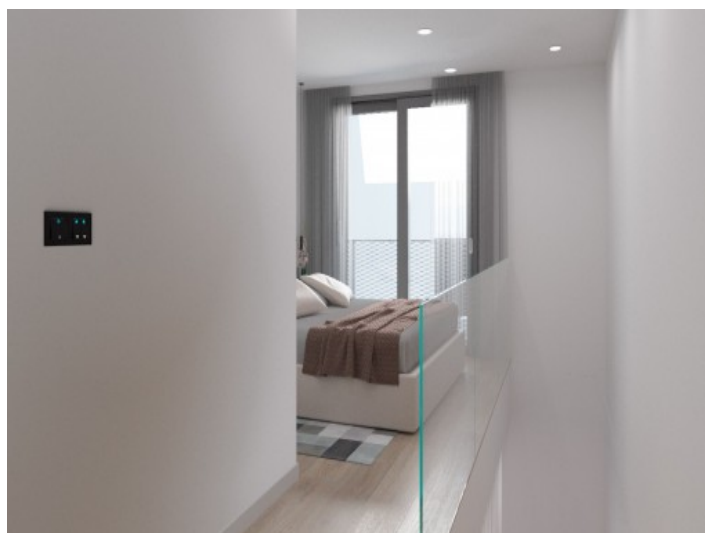
Heller Wohnbereich und Küche



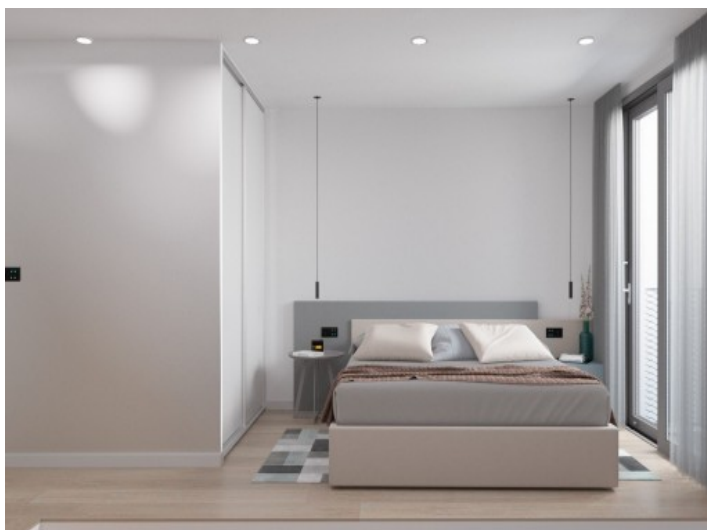
Heller Wohnbereich und Küche



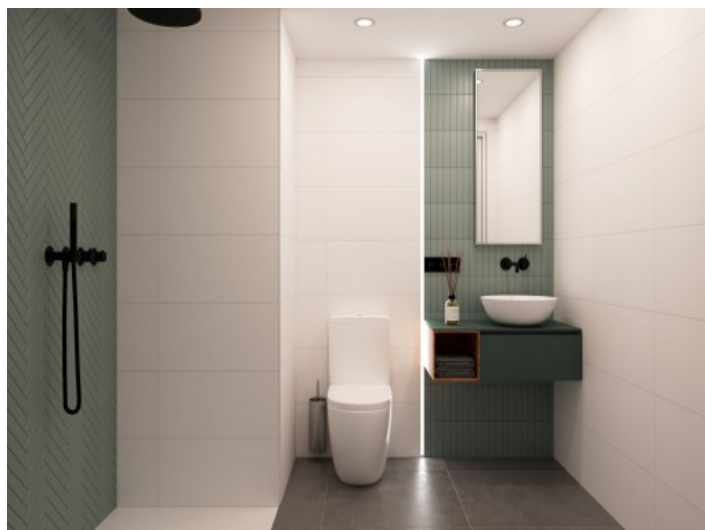
Treppenaufgang



Lichtdurchflutetes Schlafzimmer



Lichtdurchflutetes Schlafzimmer



Badezimmer mit ebenerdiger Dusche

Alle Angaben nach bestem Wissen. Irrtum und Zwischenverkauf vorbehalten. Dieses Exposé ist eine Vorinformation, als Rechtsgrundlage gilt allein der notariell abgeschlossene Kaufvertrag.

# Son Espanyolet

Objekt-Nr. 118971A



Gästezimmer



Außenansicht des Neubaus



Fantastischer Gemeinschaftspool

Alle Angaben nach bestem Wissen. Irrtum und Zwischenverkauf vorbehalten. Dieses Exposé ist eine Vorinformation, als Rechtsgrundlage gilt allein der notariell abgeschlossene Kaufvertrag.

PORTA MALLORQUINA • C./ CONQUISTADOR 8, 07001 PALMA  
TEL. +34 971 698 242 • INFO@PORTAMALLORQUINA.COM