

El Terreno

Objekt-Nr. 118348B



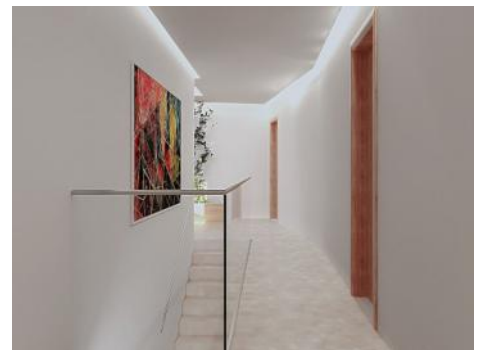
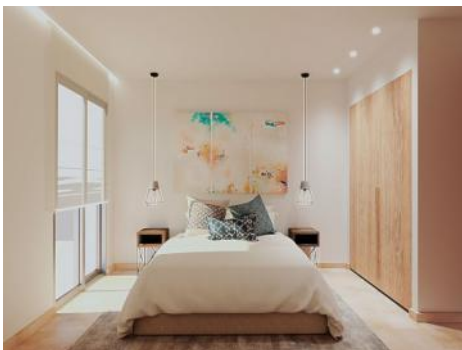

PORTA MALLORQUINA®
Your home. Our passion.

Moderne Designer-Wohnung in El Terreno - Neubau

Konstruktionsfläche: 95 m²
Schlafzimmer: 3
Badezimmer: 2
Terrasse/Balkon: -
Meerblick: -

Swimmingpool: -
Energiezertifikat: in Arbeit

Preis: € 425.000,-



El Terreno Objekt-Nr. 118348B



Objektbeschreibung:

Dieses exklusive Projekt besteht aus 8 neu errichteten Wohnungen im Stadtteil El Terreno in Palma, einer erstklassigen Lage in der Nähe des Paseo Marítimo und Santa Catalina, mit dem unglaublichen Bellver-Wald nur wenige Gehminuten entfernt.

Die Philosophie des Projekts ist es, elegantes, modernes Design mit hochwertiger Ausstattung und Komfort zu verbinden, um den Bewohnern ein angenehmes Zuhause zu bieten.

Diese charmante Erdgeschosswohnung mit 95 qm Wohnfläche besteht aus einem modernen Wohnbereich mit integrierter Küche, 3 Schlafzimmern, eines davon mit eigenem Badezimmer, und einem Hauswirtschaftsraum. Im Preis jeder Wohneinheit sind ein Parkplatz und ein Abstellraum inbegriffen.

Die Fertigstellung ist für den Sommer 2023 geplant.

Zu den weiteren Ausstattungsmerkmalen gehören eine zentrale Klimaanlage, Fußbodenheizung in den Bädern, eine voll ausgestattete Küche mit Elektrogeräten, aerothermisches Warmwasser, Heizung und Kühlung, Türen aus lackiertem Holz, Aluminiumfenster und mallorquinische Jalousien.

Für weitere Informationen zu diesem Objekt zögern Sie bitte nicht, uns zu kontaktieren.

El Terreno

Objekt-Nr. 118348B



Lage & Umgebung:

El Terreno ist ein Stadtteil im Poniente-Viertel von Palma de Mallorca und wird durch das Meer und den Wald von Bellver, sowie durch die Wildbäche Mal Pas und S'Aigo begrenzt.

Auf den Hügeln des Stadtteils finden Sie fantastische Villen, charmante und bunte, niedrig gebaute Häuser, gemischt mit höheren modernen Mehrfamilienhäusern mit Meerblick. Die Straßen sind eng und steil, mit einer Neigung von 12% jedoch nicht ungewöhnlich.

Direkt neben Terreno liegt das Naturschutzgebiet Bellver-Park mit dem berühmten Schloss Bellver. Hier kann man schöne lange Spaziergänge unternehmen oder einfach nur die frische Luft und die wunderschöne Aussicht auf die Bucht von Palma genießen. Auch der Paseo Marítimo, der sich entlang des Meeres erstreckt, liegt in nächster Nähe und macht El Terreno zudem sehr attraktiv für Freizeitsportler und Spaziergänger.

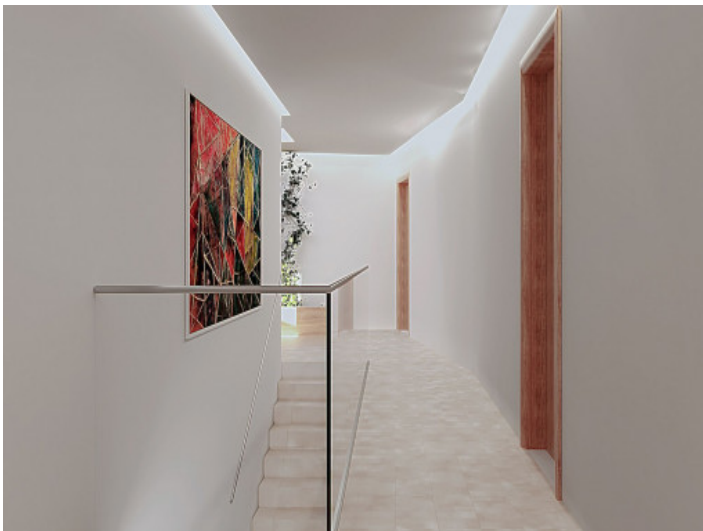
El Terreno
Objekt-Nr. 118348B



Schönes Doppelzimmer



Badezimmer mit ebenerdiger Dusche



Ansicht des Flurbereichs



Außenansicht des Wohnhauses



Außenansicht des Wohnhauses

Alle Angaben nach bestem Wissen. Irrtum und Zwischenverkauf vorbehalten. Dieses Exposé ist eine Vorinformation, als Rechtsgrundlage gilt allein der notariell abgeschlossene Kaufvertrag.