

El Terreno

Objekt-Nr. 118348



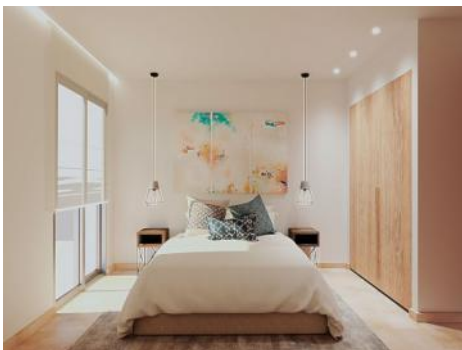

PORTA MALLORQUINA®
Your home. Our passion.

Moderne Designer-Erdgeschoss Wohnung in El Terreno - Neubau

Konstruktionsfläche: 93 m²
Schlafzimmer: 3
Badezimmer: 2
Terrasse/Balkon: ✓
Meerblick: -

Swimmingpool: -
Energiezertifikat: in Arbeit

Preis: € 395.000,-



El Terreno

Objekt-Nr. 118348



Objektbeschreibung:

Exklusives Projekt mit 8 Neubauwohnungen in der Wohngegend El Terreno in Palma, einer ausgezeichneten Lage in der Nähe von Palmas Paseo Marítimo, Santa Catalina und dem unglaublichen Gebiet des Bellver-Waldes, nur wenige Gehminuten entfernt.

Die Philosophie des Gebäudes und der Wohnungen ist es, elegantes, modernes Design mit hochwertiger Ausstattung und Komfort zu verbinden, und damit ein gemütliches Zuhause für seine Bewohner zu schaffen.

Diese charmante Erdgeschosswohnung verfügt über 71 qm Wohnfläche und 22 qm Terrasse, darunter ein modernes Wohnzimmer mit integrierter Küche, 3 Schlafzimmer und 2 Badezimmer, von denen eines en Suite ist.

Ein Parkplatz und ein Abstellraum sind im Preis jeder Wohnung enthalten.

Die Fertigstellung ist für den Sommer 2023 geplant.

Einige Ausstattungsmerkmale sind: Zentrale Klimaanlage, Fußbodenheizung in den Badezimmern, Einbauküche mit Elektrogeräten. Aerothermie für Warmwasserbereitung, Heizung und Kühlung, Türen aus lackierter Eiche, Fenster aus Aluminium und mallorquinische Fensterläden.

Für weitere Informationen zu dieser Immobilie können Sie uns gerne kontaktieren!

El Terreno

Objekt-Nr. 118348



Lage & Umgebung:

El Terreno ist ein Stadtteil im Poniente-Viertel von Palma de Mallorca und wird durch das Meer und den Wald von Bellver, sowie durch die Wildbäche Mal Pas und S'Aigo begrenzt.

Auf den Hügeln des Stadtteils finden Sie fantastische Villen, charmante und bunte, niedrig gebaute Häuser, gemischt mit höheren modernen Mehrfamilienhäusern mit Meerblick. Die Straßen sind eng und steil, mit einer Neigung von 12% jedoch nicht ungewöhnlich.

Direkt neben Terreno liegt das Naturschutzgebiet Bellver-Park mit dem berühmten Schloss Bellver. Hier kann man schöne lange Spaziergänge unternehmen oder einfach nur die frische Luft und die wunderschöne Aussicht auf die Bucht von Palma genießen. Auch der Paseo Marítimo, der sich entlang des Meeres erstreckt, liegt in nächster Nähe und macht El Terreno zudem sehr attraktiv für Freizeitsportler und Spaziergänger.

El Terreno
Objekt-Nr. 118348



Schönes Doppelzimmer



Offener Wohn- und Essbereich



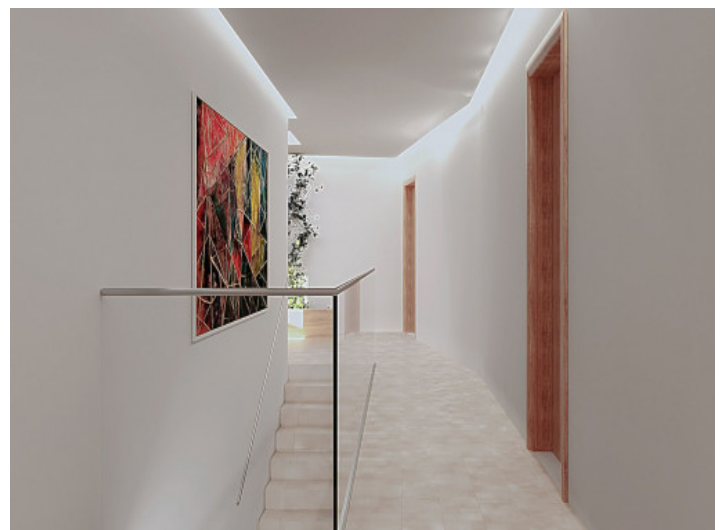
Erdgeschoss Wohnung in Palma



Offener Wohn- und Essbereich



Badezimmer mit ebenerdiger Dusche



Ansicht des Flurbereichs

Alle Angaben nach bestem Wissen. Irrtum und Zwischenverkauf vorbehalten. Dieses Exposé ist eine Vorinformation, als Rechtsgrundlage gilt allein der notariell abgeschlossene Kaufvertrag.

El Terreno
Objekt-Nr. 118348



Außenansicht des Wohnhauses