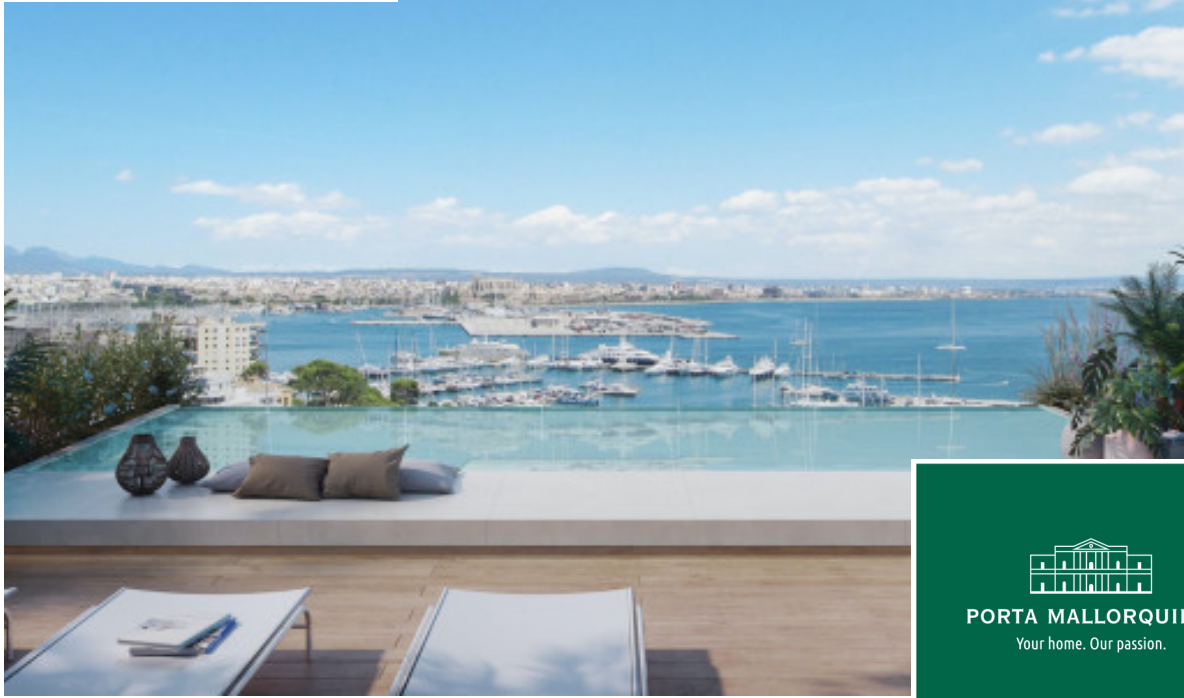


**Bonanova**  
Objekt-Nr. 118017E



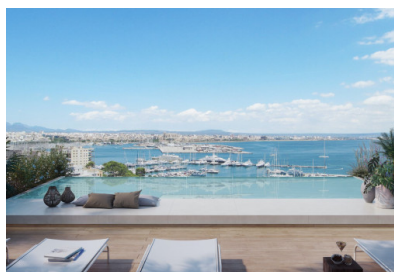
  
**PORTA MALLORQUINA®**  
Your home. Our passion.

## Neubauwohnung mit Blick auf die Bucht von Palma

Konstruktionsfläche:	155 m <sup>2</sup>	Swimmingpool:	✓
Schlafzimmer:	3	Energiezertifikat:	in Arbeit
Badezimmer:	2		
Terrasse/Balkon:	✓		
Meerblick:	✓	<b>Preis:</b>	<b>€ 1.625.000,-</b>



**Bonanova**  
Objekt-Nr. 118017E



## Objektbeschreibung:

Die luxuriöse Wohnanlage Cormorant Residences entsteht in einer der ruhigsten und erlesensten Gegenden Palmas, mit spektakulärem Blick auf die Bucht von Palma.

Der Bau der insgesamt 9 Wohnungen ist bereits abgeschlossen und diese können jederzeit besichtigt werden.

Im Erdgeschoss gibt es eine Gemeinschaftsfläche von etwa 75 qm für einen eleganten Wellnessbereich mit Solarium, Fitnessstudio und Infinitypool. Der Zugangsbereich zum Gebäude wird begrünt.

Die Wohnung von 143 qm plus 13 qm Terrasse verfügt über ein helles Wohn-Esszimmer mit offener Küche und Terrasse mit frontalem Meerblick, Waschküche, Gäste-WC, 3 Schlafzimmer und 2 Badezimmer, eines davon en Suite und Ankleidezimmer.

Im Preis inbegriffen sind 2 Innenparkplätze und ein Abstellraum.

Hervorragende Einrichtung und Ausstattung:

Große Böden aus Feinsteinzeug.

Fußbodenheizung.

Klimatisierung.

In die Architektur integrierte, raumhohe Türen mit verdeckten Rahmen. Verdeckte Scharniere und Griffe aus rostfreiem Stahl.

Siemens oder ähnliche Geräte, bestehend aus: Multifunktionsbackofen, Induktionskochfeld, integrierbare Mikrowelle, integrierter Geschirrspüler, Kühl-/Gefrierschrank,

Induktionskochfeld, integrierbarer Mikrowellenherd, integrierter Geschirrspüler, integrierter Kühlschrank, integrierter Gefrierschrank, integrierter

Kühlschrank, eingebauter Gefrierschrank. Dunstabzugshaube

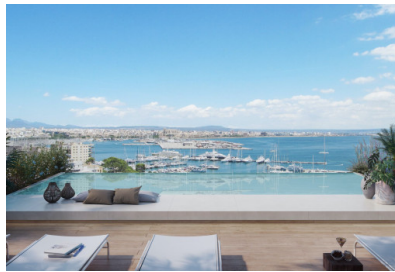
Integration der Hausautomation durch das KNX-System.

Motorisierte Außenjalousien.

Außenvorhänge für die Terrassen von Häusern, mit Hochleistungsgewebe und Edelstahl-Schieberolle.

# Bonanova

## Objekt-Nr. 118017E



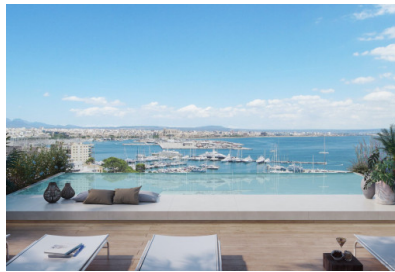
### Lage & Umgebung:

Vom schönen Ort Bonanova hat man aufgrund seiner erhöhten Lage, angrenzend an den wunderschönen Parc de Bellver mit dem berühmten Schloss Bellver, einen traumhaften Blick auf die gesamte Bucht Palmas, das offene Meer als auch in die Berge.

Das Besondere an dem Villenviertel ist, dass es zwar sehr zentral liegt und somit Dank der fantastischen Anbindung an das Zentrum von Palma in nur wenigen Minuten mit dem Auto oder Bus zu erreichen ist, es aber dennoch zu den ruhigsten und sichersten Stadtvierteln von Palma zählt. Folglich besteht die Möglichkeit in einer ruhigen Gegend zu Wohnen, aber alle Annehmlichkeiten der Stadt, wie beispielsweise Restaurants, Cafés, Bars und Geschäfte, stets Genießen zu können.

Darüber hinaus bietet der Stadtteil selbst Gastronomie, Supermärkte, Sportstätten und Arztpraxen, in nächster Nähe. Das Shopping-Center Porto Pi ist beispielsweise nur wenige Autominuten entfernt und bietet eine riesengroße Auswahl an Geschäften und Restaurants. Auch Strände, wie beispielsweise der schöne Strand von Cala Major sind ebenfalls nur wenige Minuten mit dem Auto von Bonanova entfernt. Des Weiteren lässt es sich hier mit Kindern sehr gut leben, denn das „Queen’s College“ in Bonanova genießt international einen hervorragenden Ruf.

**Bonanova**  
Objekt-Nr. 118017E



Balkon bei Nacht mit Weitblick



Blick in die voll ausgestattete Küche



Alternative Ansicht des Wohnbereichs



Wohnbereich mit Balkon



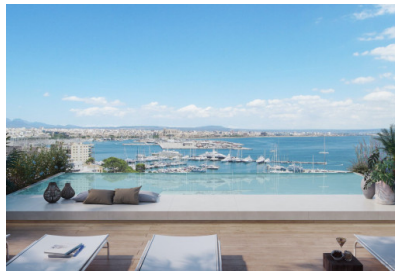
Gemütliches Doppelschlafzimmer



Elegantes Badezimmer mit ebenerdiger Dusche

Alle Angaben nach bestem Wissen. Irrtum und Zwischenverkauf vorbehalten. Dieses Exposé ist eine Vorinformation, als Rechtsgrundlage gilt allein der notariell abgeschlossene Kaufvertrag.

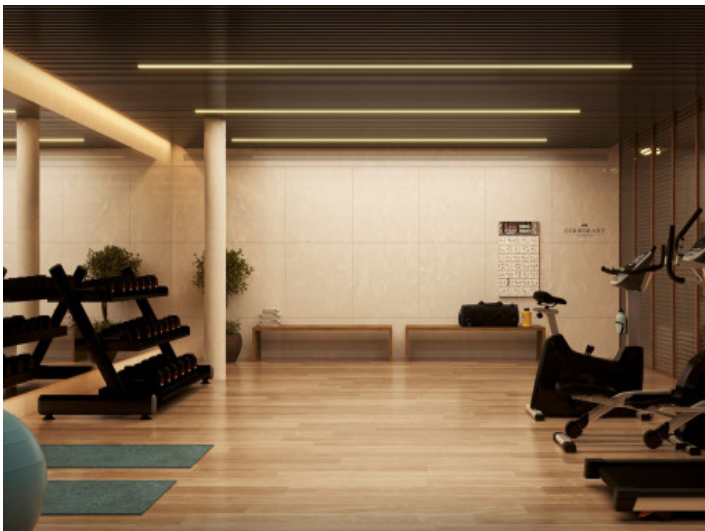
**Bonanova**  
Objekt-Nr. 118017E



Terrasse mit Meerblick bei Nacht



Fantastischer Spa Bereich



Großer Gemeinschafts-Fitnessbereich



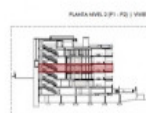
Außenansicht des Wohnhauses



Nobler Eingangsbereich



Item	Area (m²)
1. Wohnzimmer	18,50
2. Esszimmer	12,00
3. Küche	10,00
4. Schlafzimmer	14,00
5. Schlafzimmer	12,00
6. Schlafzimmer	12,00
7. Bad	8,00
8. WC	4,00
9. Terrassenfläche	25,00
10. Balkonfläche	10,00
<b>Gesamt</b>	<b>115,50</b>



Plan

Alle Angaben nach bestem Wissen. Irrtum und Zwischenverkauf vorbehalten. Dieses Exposé ist eine Vorinformation, als Rechtsgrundlage gilt allein der notariell abgeschlossene Kaufvertrag.