

# Marratxi

Objekt-Nr. 121831



PORTA MALLORQUINA®

Your home. Our passion.

## Große Villa mit viel Potenzial in einer sehr ruhigen Gegend in der Nähe von Palma

Konstruktionsfläche:	285 m <sup>2</sup>	Swimmingpool:	✓
Grundstück:	2.000 m <sup>2</sup>	Energiezertifikat:	in Arbeit
Schlafzimmer:	6		
Badezimmer:	2		
Meerblick:	-	<b>Preis:</b>	<b>€ 1.100.000,-</b>



## Marratxi

### Objekt-Nr. 121831



### Objektbeschreibung:

Schönes Landhaus in einer ruhigen Straße eines Wohngebiets in Marratxí, nur 10 Minuten mit dem Auto vom Zentrum von Palma entfernt und in der Nähe von Supermärkten und Restaurants. Das 2.000 qm große Grundstück bietet einen gepflegten Garten, einen Grillplatz, einen Pool und einen Tennisplatz.

Das zweistöckige Haus hat eine bebaute Fläche von 287 qm, wovon 118 qm auf Terrassen und Veranda entfallen. Ein großes, helles Esszimmer führt zu einer privaten Veranda, die Licht und Ruhe ausstrahlt. Auf der Rückseite des Gartens befindet sich der Swimmingpool.

Im Erdgeschoss finden Sie eine geräumige Eingangshalle, 2 Doppelschlafzimmer (eines davon wird derzeit als Wohnzimmer genutzt), ein komplettes Badezimmer, eine große Küche mit Waschküche, die Zugang zur Garage bietet, sowie eine Speisekammer und das großzügige Wohn-Esszimmer. Über eine elegante Treppe gelangen Sie in den ersten Stock, wo sich 3 Doppelschlafzimmer befinden, eines davon mit Zugang zu einer Terrasse, sowie ein Büro und ein weiteres komplettes Badezimmer.

Das Anwesen verfügt zudem über eine Dachterrasse mit unverbaubarem Blick auf das Tramuntana-Gebirge.

Zu den Ausstattungsmerkmalen des Landhauses gehören Aluminiumfenster, Öl-Zentralheizung, Klimaanlage, ein Kamin und große Kleiderschränke mit viel Stauraum. Das Haus befindet sich in einem guten Erhaltungszustand.

Wenn Sie das Einfamilienhaus besichtigen möchten, zögern Sie nicht, uns zu kontaktieren.

# Marratxi

## Objekt-Nr. 121831



### Lage & Umgebung:

Marratxi liegt im Norden von Palma, ist jedoch bereits eine eigene Gemeinde mit einigen kleineren Ortschaften, welche dazugezählt werden.

Knapp 30.000 Einwohner leben in der Gemeinde, die sich in den letzten Jahren wegen ihrer Nähe zur Hauptstadt und den guten Verbindungen (Autobahn, Zug) zu einer beliebten Wohngegend angewachsen ist.

Marratxi  
Objekt-Nr. 121831



Garten



Garage



Tennisplatz



Garten



Pool



Grillbereich

Alle Angaben nach bestem Wissen. Irrtum und Zwischenverkauf vorbehalten. Dieses Exposé ist eine Vorinformation, als Rechtsgrundlage gilt allein der notariell abgeschlossene Kaufvertrag.

Marratxi  
Objekt-Nr. 121831



Eingangsbereich



Wohnbereich



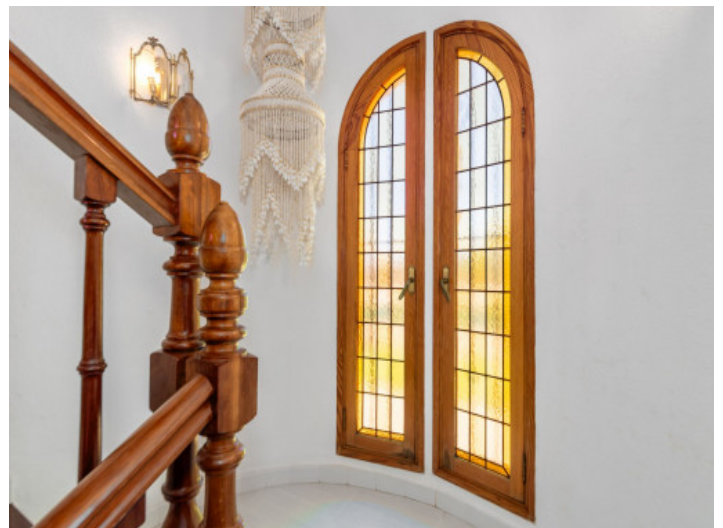
Essbereich



Küche im Landhausstil



Küche



Treppenhaus

Alle Angaben nach bestem Wissen. Irrtum und Zwischenverkauf vorbehalten. Dieses Exposé ist eine Vorinformation, als Rechtsgrundlage gilt allein der notariell abgeschlossene Kaufvertrag.

Marratxi  
Objekt-Nr. 121831



Mastersuite



Mastersuite



Eines von 4 Schlafzimmern



Schlafzimmer



Schlafzimmer



Büro

Alle Angaben nach bestem Wissen. Irrtum und Zwischenverkauf vorbehalten. Dieses Exposé ist eine Vorinformation, als Rechtsgrundlage gilt allein der notariell abgeschlossene Kaufvertrag.

Marratxi  
Objekt-Nr. 121831



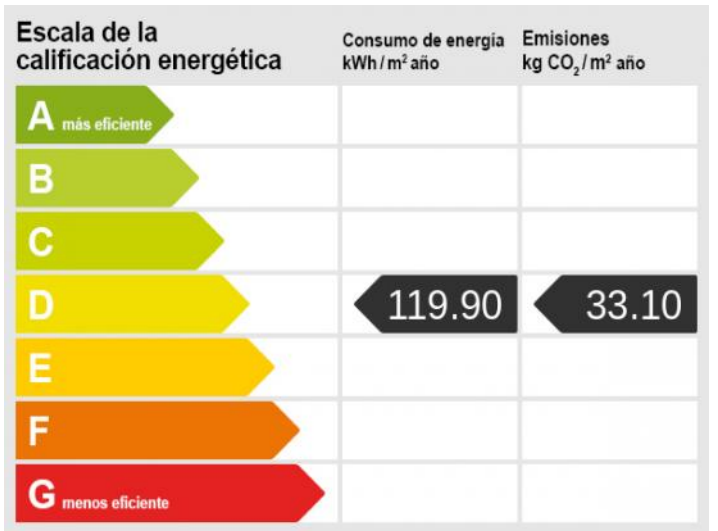
Badezimmer



Badezimmer



überdachte Terrasse



Energy scale

Alle Angaben nach bestem Wissen. Irrtum und Zwischenverkauf vorbehalten. Dieses Exposé ist eine Vorinformation, als Rechtsgrundlage gilt allein der notariell abgeschlossene Kaufvertrag.