

El Terreno

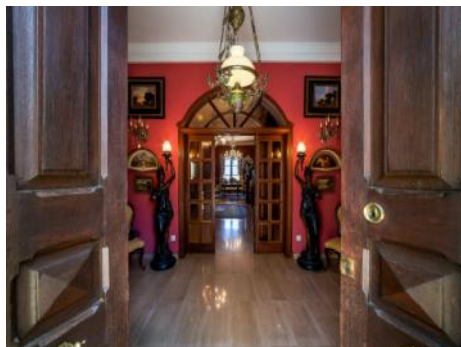
Objekt-Nr. 117898




PORTA MALLORQUINA®
Your home. Our passion.

Schöne herrschaftliche Villa mit großem historischen Wert und Meerblick in Palma

Konstruktionsfläche:	750 m ²	Swimmingpool:	✓
Grundstück:	1.100 m ²	Energiezertifikat:	g
Schlafzimmer:	5		
Badezimmer:	5		
Meerblick:	✓	Preis:	€ 4.500.000,-



El Terreno

Objekt-Nr. 117898



Objektbeschreibung:

In der Gegend von Porto Pi befindet sich diese große, herrschaftliche Villa im mallorquinischen Stil, die 1888 mit großem kunsthistorischem Wert erbaut wurde. Sie versprüht die ganze Pracht und Schönheit des 19. Jahrhunderts und zeichnet sich durch ihre Geräumigkeit und hervorragende Eigenschaften aus, und natürlich durch die Lage direkt am Hafen von Palma, von wo aus man einen hervorragenden Meerblick hat.

Sie bietet einen schönen und gepflegten Garten, der durch einen herrlichen Swimmingpool ergänzt wird. Dieser ist von einer großen Terrasse umgeben. Die Villa hat einen Eingang an 2 Straßen, einer davon ermöglicht den Zugang zu den Autos. Es gibt einen großen Carport für ein Fahrzeug und einen nicht überdachten Stellplatz für 2 weitere Fahrzeuge. Die dreistöckige Villa hat einen praktischen Aufzug.

Der Eingang mit edlem Holz und exquisiten dekorativen Details ist stattlich und geräumig. Der Eingangsbereich führt zum Wohnzimmer, gefolgt vom Esszimmer. Alle Räume haben schöne Türen, die auf eine große Terrasse führen. Rechts vom Eingang sind 2 Doppelschlafzimmer und ein Badezimmer untergebracht und links, wo sich der Aufzug befindet, hat man Zugang zur Küche, die durch einen großen Hauswirtschaftsbereich mit WC ergänzt wird. Daran grenzt ein Wohnzimmer an.

Eine eindrucksvolle Treppe führt in den ersten Stock. Hier befinden sich die restlichen 3 Doppelschlafzimmer mit 3 großen Badezimmern. Auf dieser Etage ist auch ein gemütlicher Aufenthaltsraum, von dem aus Sie die Aussicht genießen können. Über eine weitere Treppe gelangt man auf die Dachterrasse mit unglaublichem Ausblick.

Überall im Haus gibt es schöne dekorative Details und ganz besondere Glasfenster. Die Merkmale der Villa sind eine gute Bauqualität, Klimaanlage, Doppelverglasung und Gasheizung. Die Elektro- und Sanitärinstallationen wurden 2016 erneuert.

Vom Garten aus gelangt man in den alten Weinkeller, der in einen modernen und eleganten Bereich umgewandelt wurde, der zum geselligen Leben einlädt.

Wenn Sie dieses besondere Objekt besuchen möchten, zögern Sie bitte nicht, uns zu kontaktieren.

El Terreno

Objekt-Nr. 117898



Lage & Umgebung:

El Terreno ist ein Stadtteil im Poniente-Viertel von Palma de Mallorca und wird durch das Meer und den Wald von Bellver, sowie durch die Wildbäche Mal Pas und S'Aigo begrenzt.

Auf den Hügeln des Stadtteils finden Sie fantastische Villen, charmante und bunte, niedrig gebaute Häuser, gemischt mit höheren modernen Mehrfamilienhäusern mit Meerblick. Die Straßen sind eng und steil, mit einer Neigung von 12% jedoch nicht ungewöhnlich.

Direkt neben Terreno liegt das Naturschutzgebiet Bellver-Park mit dem berühmten Schloss Bellver. Hier kann man schöne lange Spaziergänge unternehmen oder einfach nur die frische Luft und die wunderschöne Aussicht auf die Bucht von Palma genießen. Auch der Paseo Marítimo, der sich entlang des Meeres erstreckt, liegt in nächster Nähe und macht El Terreno zudem sehr attraktiv für Freizeitsportler und Spaziergänger.

El Terreno
Objekt-Nr. 117898



Außenansicht und Zugang zur Villa



Eingang zur Villa



Große Terrasse mit Meerblick



Eleganter Wohnbereich



Eingangsbereich im Obergeschoss



Eines von 5 Schlafzimmern

Alle Angaben nach bestem Wissen. Irrtum und Zwischenverkauf vorbehalten. Dieses Exposé ist eine Vorinformation, als Rechtsgrundlage gilt allein der notariell abgeschlossene Kaufvertrag.

El Terreno
Objekt-Nr. 117898



Eines von 5 Badezimmern



Elegante Bodeag



Herrliche Sonnenterrasse

Alle Angaben nach bestem Wissen. Irrtum und Zwischenverkauf vorbehalten. Dieses Exposé ist eine Vorinformation, als Rechtsgrundlage gilt allein der notariell abgeschlossene Kaufvertrag.

PORTA MALLORQUINA • C./ CONQUISTADOR 8, 07001 PALMA
TEL. +34 971 698 242 • INFO@PORTAMALLORQUINA.COM