

Molinar
Objekt-Nr. 117375




PORTA MALLORQUINA®
Your home. Our passion.

Einzigartiges Promenaden - Haus in erster Meereslinie nahe Cala Gamba

Konstruktionsfläche: 206 m²
Grundstück: 445 m²
Schlafzimmer: 4
Badezimmer: 2
Meerblick: ✓

Swimmingpool: -
Energiezertifikat: e

Preis: € 2.500.000,-



Molinar

Objekt-Nr. 117375



Objektbeschreibung:

Dieses liebevoll modernisierte Promenadenhaus befindet sich nahe der beschaulichen Bucht Cala Gamba zwischen Ciudad Jardin und Es Coll d'en Rabassa, 2 sehr beliebte und frequentierte Stadtviertel von Palma. Das Haus liegt in erster Meereslinie mit direktem Zugang zur Strandpromenade, von wo aus man in nur wenigen Metern zu den nahegelegenen Badebuchten, Stränden und Cafés gelangt. Das Zentrum von Palma ist in wenigen Minuten mit dem Auto, oder auch problemlos mit dem Fahrrad erreichbar.

Die insgesamt 206 qm Wohnfläche beherbergen, eine Küche, 2 Badezimmer, eins davon en Suite, 2 Schlafzimmer, eine Dachgalerie, eine Ankleide, einen ausgebauten Kellerraum und ein weiteres Zimmer, welche alle auch als weitere Schlafzimmer, Gästezimmer, Büro, etc. genutzt werden können. Ausserdem noch einen Abstellraum und 3 Terrassen.

Vom Haupteingang gelangt man durch einen Eingangsraum in den grosszügigen, hellen Wohnsalon. Die moderne aber auch gemütliche Ausstattung erzeugt sofort ein Wohlfühl Ambiente. Ein kleiner Runderker dient als gemütliche Lesecke mit Blick aufs Meer. Ebenfalls auf dieser Ebene, die Küche, auch mit Meerblick, die 2 Schlafzimmer, die Badezimmer, die Ankleide und ein weiterer Raum welcher als Lounge oder Büro genutzt werden kann. Von dort aus gelangt man über eine Treppe auf die Dachgalerie. Im unteren Bereich des Hauses ist ein ausgebauter Kellerraum mit Waschbecken und WC. Beheizt wird das Haus durch eine Gasbetriebene Warmwasser - Fußbodenheizung. Im Wohnzimmer steht zusätzlich ein Holzofen.

Im Außenbereich zum Meer hin befindet sich eine gemütliche Terrasse mit Außenküche und Grillbereich, eine Außendusche, sowie ein weiterer Lounge Bereich an der Vorderseite des Hauses, zum Entspannen und Verweilen.

Die Dachterrasse mit Liegemöglichkeiten lädt zum Sonnenbaden und Relaxen mit grandiosem Weitblick ein.

Im und um das Haus gibt es ausserdem einige Stauräume für beispielsweise Surfboards oder andere Sportgeräte. Die Garage als Abstellfläche rundet diese außergewöhnliche Immobilie in erster Meereslinie ab.

Molinar

Objekt-Nr. 117375




PORTA MALLORQUINA®
Your home. Our passion.

Lage & Umgebung:

Es Coll d'en Rabassa ist ein beliebter Ort in hervorragender Lage direkt am Meer, nahe dem Zentrum und dem Flughafen, zwischen der Playa de Palma und Can Pastilla. Die weitläufige Strandpromenade lässt mit einer großen Auswahl an Bars, Cafés, Restaurants und Einkaufsmöglichkeiten keine Wünsche offen. Von der Promenade aus führt ein großzügig angelegter Rad- und Fußgängerweg direkt ins Zentrum von Palma und an die Playa de Palma/Arenal, die leicht zu erreichen ist. Dieser ist ideal, um beim Radfahren oder Spaziergehen den herrlichen Blick auf den Strand, das Meer und die Sonnenuntergänge zu genießen.

Molinar
Objekt-Nr. 117375



Außenansicht des Hauses



Sitzbereich auf der Terrasse



Lichtdurchfluteter Wohn- und Essbereich



Lichtdurchfluteter Wohn- und Essbereich



Lichtdurchfluteter Wohn- und Essbereich



Wohnbereich mit Kamin

Alle Angaben nach bestem Wissen. Irrtum und Zwischenverkauf vorbehalten. Dieses Exposé ist eine Vorinformation, als Rechtsgrundlage gilt allein der notariell abgeschlossene Kaufvertrag.

Molinar
Objekt-Nr. 117375



Lichtdurchfluteter Wohn- und Essbereich



Rustikale Küche



Rustikale Küche



Eines von 4 Schlafzimmern



Eines von 4 Schlafzimmern



Badezimmer mit Badewanne

Alle Angaben nach bestem Wissen. Irrtum und Zwischenverkauf vorbehalten. Dieses Exposé ist eine Vorinformation, als Rechtsgrundlage gilt allein der notariell abgeschlossene Kaufvertrag.

Molinar

Objekt-Nr. 117375



Eines von 4 Schlafzimmern



Eines von 4 Schlafzimmern



Alternative Chill-Out Area



Alternative Chill-Out Area



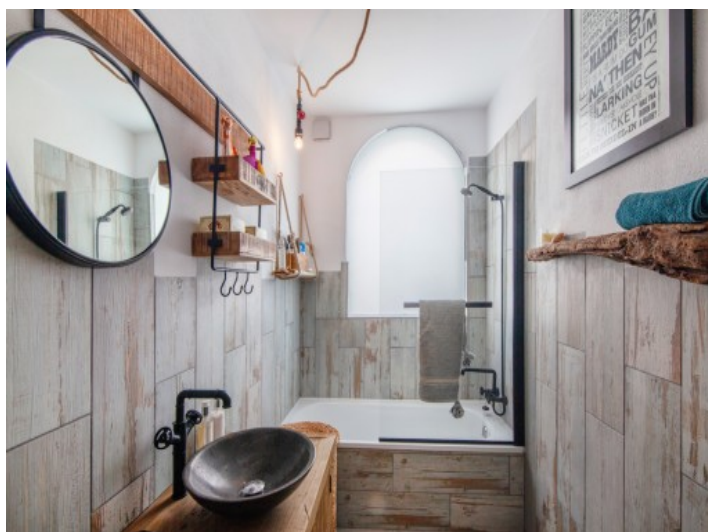
Eines von 4 Schlafzimmern



Eines von 4 Schlafzimmern

Alle Angaben nach bestem Wissen. Irrtum und Zwischenverkauf vorbehalten. Dieses Exposé ist eine Vorinformation, als Rechtsgrundlage gilt allein der notariell abgeschlossene Kaufvertrag.

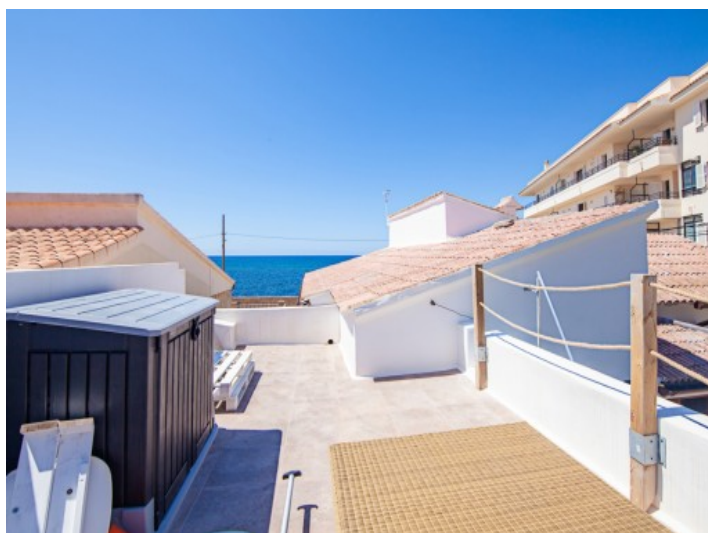
Molinar
Objekt-Nr. 117375



Badezimmer



Ansicht des Flurbereichs



Sonnige Dachterrasse



Außenküche



Sitzbereich auf der Terrasse



Außenansicht des Hauses

Alle Angaben nach bestem Wissen. Irrtum und Zwischenverkauf vorbehalten. Dieses Exposé ist eine Vorinformation, als Rechtsgrundlage gilt allein der notariell abgeschlossene Kaufvertrag.

Molinar
Objekt-Nr. 117375



Außenansicht des Hauses

Escala de la calificación energética

Consumo de energía
kWh/m² año

Emisiones
kg CO₂/m² año



Energieskala

Alle Angaben nach bestem Wissen. Irrtum und Zwischenverkauf vorbehalten. Dieses Exposé ist eine Vorinformation, als Rechtsgrundlage gilt allein der notariell abgeschlossene Kaufvertrag.

PORTA MALLORQUINA • C./ CONQUISTADOR 8, 07001 PALMA
TEL. +34 971 698 242 • INFO@PORTAMALLORQUINA.COM