

Llucmajor
Objekt-Nr. 122127




PORTA MALLORQUINA®
Your home. Our passion.

Mallorquinisches Stadthaus mit Innenhof und Garage im Zentrum von Llucmajor

Konstruktionsfläche: 342 m²
Grundstück: 212 m²
Schlafzimmer: 4
Badezimmer: 3
Meerblick: -

Energiezertifikat: b

Preis: € 669.000,-



Llucmajor

Objekt-Nr. 122127



Objektbeschreibung:

Dieses mallorquinische Stadthaus aus dem Jahr 2005 liegt im inneren Stadtkern von Llucmajor. Die konstruierte Fläche beträgt 342 qm und die reine Wohnfläche ca 243 qm.

Durch die Garage gelangt man in das Gebäude. Zur rechten Seite gibt es ein kleines Zimmer, was auch als Schlafzimmer genutzt werden kann. Ebenso ein Badezimmer mit Dusche im Untergeschoss.

Anschließend wird man in den großen Wohn-/ Essbereich geführt, mit separater Küche und fließendem Ausgang zum geräumigen Innenhof.

Hier gibt es bereits eine Aussenküche/BBQ und auch noch genug Platz um sich zu entfalten.

Durch das Treppenhaus gelangt man in das Obergeschoss, wo sich die Schlafräume befinden. Einmal das Hauptschlafzimmer mit Badezimmer en Suite und 2 weitere Kinderzimmer, die sich ein gemeinsames Badezimmer teilen. Ebenso eine große Waschküche und ein langer breiter Flur mit Aufgang zum zweiten Stockwerk über eine normale Leiter. Dort befinden sich 2 kleine Räume, die als Lager genutzt werden können, ähnlich wie ein Dachboden.

Eine Photovoltaikanlage ist vorhanden und unterstützt den Stadtstrom. Eine Vorinstallierung der Heizung ist ebenfalls verbaut. Unter der Garage befindet sich ein großer Wasserspeicher so das immer genug Wasser vorhanden ist.

Llucmajor

Objekt-Nr. 122127



Lage & Umgebung:

Llucmajor ist flächenmäßig die größte Gemeinde Mallorcas und liegt im Süden der Insel. Sie zählt insgesamt 20.000 Einwohner.

In der kleinen Stadt gibt es 4 Supermärkte, ein paar sehr beliebte Cafés und Tapa-Bars und sogar 3x wöchentlich einen Obst- und Gemüsemarkt im kürzlich komplett renovierten Ortskern mit seinem Plaza de España und der zweitgrößten Kirche Mallorcas.

Das pittoreske Bergdorf Randa und der gleichnamige Berg, die höchste Erhebung im Zentrum Mallorcas mit seinen 3 Klöstern befindet sich nördlich von Llucmajor. Auf Grund der Autobahnanbindung nach Palma hat sich Llucmajor in den letzten Jahren zu einem verkehrsgünstigen und deshalb beliebten Wohnort entwickelt. Das Marriott Son Antem Golf Resort und Spa und die nahe gelegenen Jachthäfen machen Llucmajor zu einem attraktiven Freizeitknotenpunkt.

Der Naturstrand Es Trenc, einer der schönsten Strände der Insel mit karibischem Flair, befindet sich nur 15 Minuten von Llucmajor entfernt.

Llucmajor
Objekt-Nr. 122127



Patio



Wohnbereich



Wohn- und Essbereich



Wohnbereich



Küche



Eingangsbereich

Alle Angaben nach bestem Wissen. Irrtum und Zwischenverkauf vorbehalten. Dieses Exposé ist eine Vorinformation, als Rechtsgrundlage gilt allein der notariell abgeschlossene Kaufvertrag.

Llucmajor
Objekt-Nr. 122127



Eingangsbereich



Eines von 4 Schlafzimmern



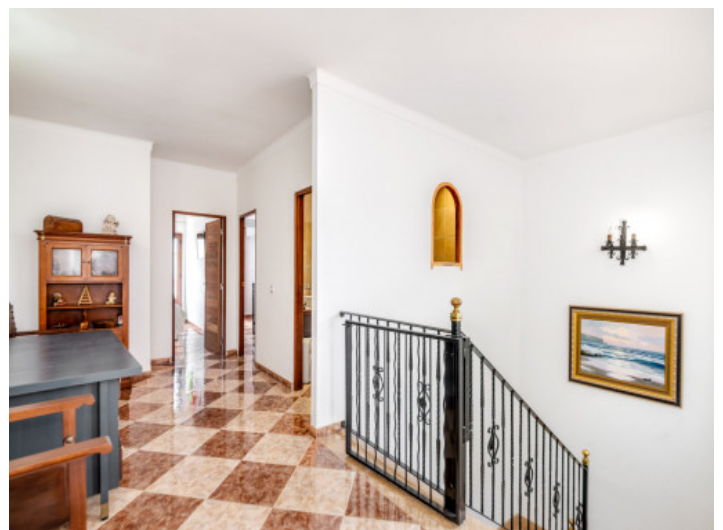
Eines von 4 Schlafzimmern



Eines von 3 Badezimmern



Eines von 3 Badezimmern



Flur

Alle Angaben nach bestem Wissen. Irrtum und Zwischenverkauf vorbehalten. Dieses Exposé ist eine Vorinformation, als Rechtsgrundlage gilt allein der notariell abgeschlossene Kaufvertrag.

Llucmajor
Objekt-Nr. 122127



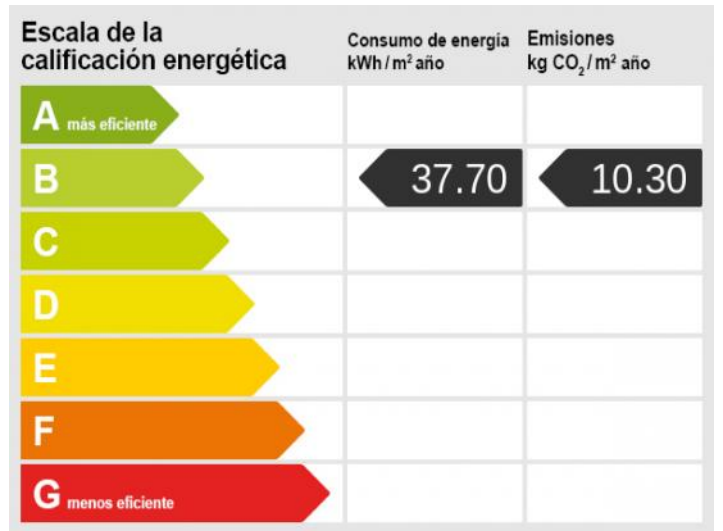
Patio



Patio



Außenansicht



Energieskala

Alle Angaben nach bestem Wissen. Irrtum und Zwischenverkauf vorbehalten. Dieses Exposé ist eine Vorinformation, als Rechtsgrundlage gilt allein der notariell abgeschlossene Kaufvertrag.