

Selva  
Objekt-Nr. 122065



  
PORTA MALLORQUINA®  
Your home. Our passion.

## Renoviertes Einfamilienhaus in Selva mit Panoramablick und mediterranem Charme

Konstruktionsfläche: 205 m<sup>2</sup>  
Schlafzimmer: 4  
Badezimmer: 3  
Meerblick: -

Energiezertifikat: in Arbeit

Langzeitmiete\*: € 2.000,-



\* Courtage: 1,7 MM zzgl. 21% MwSt

Mietpreis pro Monat - Die Langzeitmiete bezieht sich auf eine Mietdauer von min. sechs Monaten.

Selva

Objekt-Nr. 122065



## Objektbeschreibung:

Inmitten des malerischen Dorfes Selva liegt dieses frisch renovierte Einfamilienhaus, das modernen Wohnkomfort mit dem typischen Flair Mallorcas vereint. Die 160 qm große Wohnfläche erstreckt sich über 2 Etagen und bietet eine durchdachte Raumaufteilung.

Im Erdgeschoss laden ein großzügiger Wohnbereich mit offener Küche, 2 helle Schlafzimmer und 2 moderne Badezimmer zu einem komfortablen Lebensstil ein. Das Obergeschoss besticht mit 3 weiteren Schlafzimmern und einem eleganten Badezimmer, das sowohl eine Badewanne als auch eine Dusche umfasst.

Ein Highlight des Hauses ist die 45 qm große Terrasse, die einen beeindruckenden Panoramablick auf die Berge und das Meer bietet. Ein perfekter Ort, um die mediterrane Atmosphäre zu genießen und unvergessliche Momente zu schaffen.

Die zentrale Lage, nur 200 Meter von der Kirche und dem Dorfplatz entfernt, kombiniert Ruhe mit der Nähe zu allen Annehmlichkeiten des charmanten Dorfes Selva.

Erleben Sie modernes Wohnen in einem stilvollen Ambiente, das keine Wünsche offenlässt!

Selva

Objekt-Nr. 122065



## Lage & Umgebung:

Selva ist ein idyllisches Dorf im Herzen Mallorcas, eingebettet in die Ausläufer der Tramuntana-Berge. Es besticht durch seine traditionelle Architektur, gepflasterten Straßen und eine entspannte Atmosphäre. Jeden Mittwoch findet der beliebte Wochenmarkt statt, auf dem lokale Händler frische Produkte, Kunsthandwerk und mallorquinische Spezialitäten anbieten – ein Highlight für Bewohner und Besucher gleichermaßen.

Die zentrale Lage von Selva macht es zum idealen Ausgangspunkt, um die Insel zu erkunden. Die Stadt Inca, bekannt für ihre Lederwaren und großen Wochenmärkte, liegt nur 10 Autominuten entfernt. Der Flughafen von Palma ist in etwa 35 Minuten bequem erreichbar, sodass Selva sowohl Ruhe als auch hervorragende Verbindungen bietet.

Selva

Objekt-Nr. 122065



Balkon



Balkon



Küche



Küche



Wohnbereich

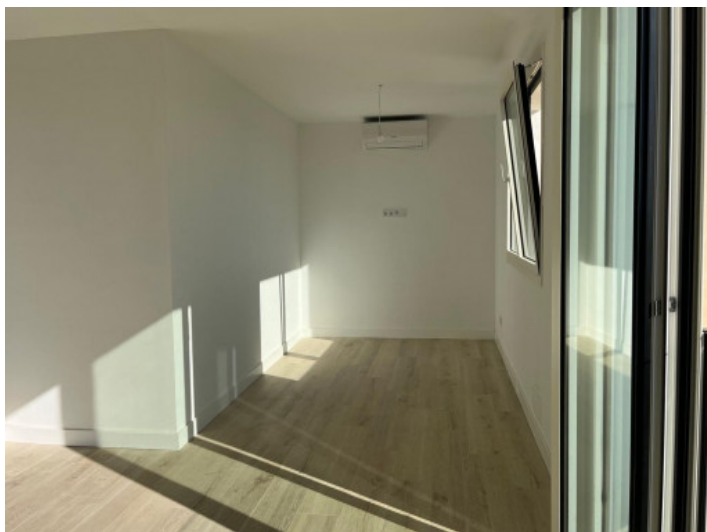


Wohnbereich

Alle Angaben nach bestem Wissen. Irrtum und Zwischenverkauf vorbehalten. Dieses Exposé ist eine Vorinformation, als Rechtsgrundlage gilt allein der notariell abgeschlossene Kaufvertrag.

Selva

Objekt-Nr. 122065



Wohnbereich



Schlafzimmer



Schlafzimmer



Badezimmer



Badezimmer



Badezimmer

Alle Angaben nach bestem Wissen. Irrtum und Zwischenverkauf vorbehalten. Dieses Exposé ist eine Vorinformation, als Rechtsgrundlage gilt allein der notariell abgeschlossene Kaufvertrag.

Selva

Objekt-Nr. 122065



Flur



Flur

Alle Angaben nach bestem Wissen. Irrtum und Zwischenverkauf vorbehalten. Dieses Exposé ist eine Vorinformation, als Rechtsgrundlage gilt allein der notariell abgeschlossene Kaufvertrag.

PORTA MALLORQUINA • THERESIENSTR.: 81, 80333 MÜNCHEN  
TEL. +34 971 698 242 • INFO@PORTAMALLORQUINA.COM