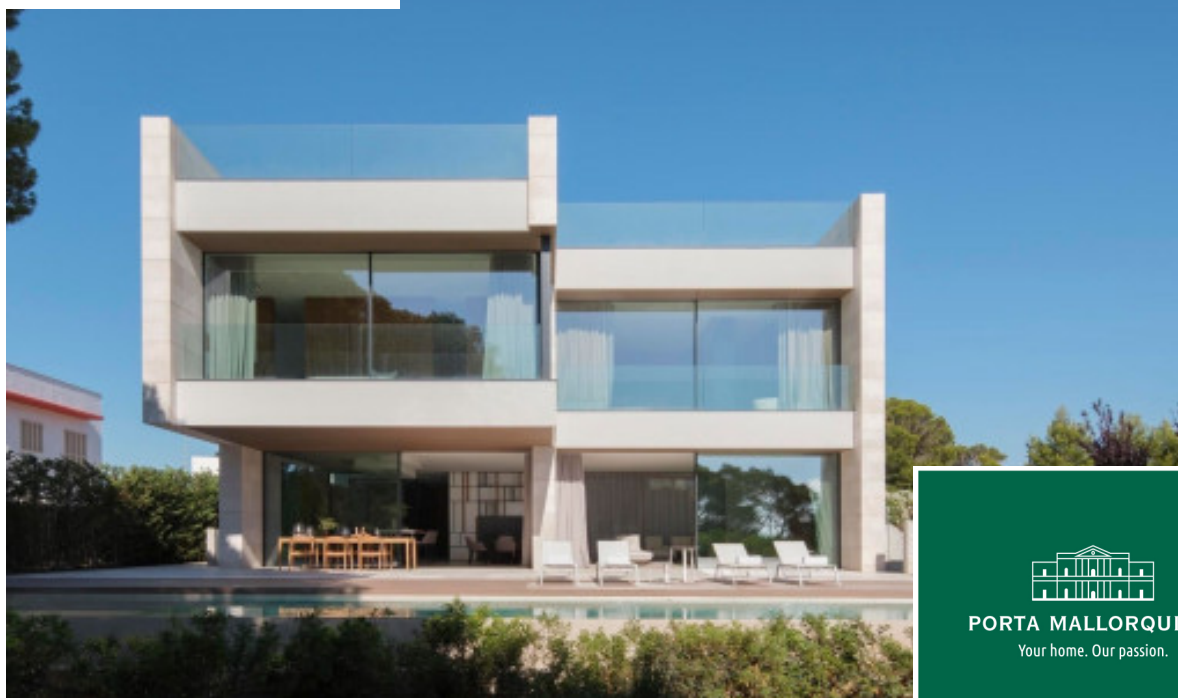


Puig de Ros

Objekt-Nr. 121922




PORTA MALLORQUINA®
Your home. Our passion.

Einzigartige Luxusvilla in 1. Meereslinie in Puig de Ros

Konstruktionsfläche: 760 m²
Grundstück: 930 m²
Schlafzimmer: 5
Badezimmer: 6
Meerblick: ✓

Energiezertifikat: in Arbeit

Preis: € 6.900.000,-



Puig de Ros

Objekt-Nr. 121922



Objektbeschreibung:

Absolute Luxusvilla in 1. Linie in beliebtem Vorort von Palma. Diese spektakuläre Immobilie aus dem Jahr 2020 besticht durch ihre High-End-Qualität und modernste Technik.

Das Haus verfügt über 5 Schlafzimmer mit Badezimmern en Suite und eine separate Gästetoilette. Der offene Wohn-/Essbereich mit Küche lässt im Design und Qualität keine Wünsche offen.

Der Salon mit seinen großen Fensterfronten lädt zum Verweilen ein. Ebenfalls im Erdgeschoss befindet sich ein Schlafzimmer mit Badezimmer en Suite.

Im 1. Obergeschoss befinden sich 3 spektakuläre Schlafzimmer mit einzigartigen Badeoasen, Ankleidebereichen und eine atemberaubende Aussicht.

Auf der Dachterrasse kann man in der Sauna bei einer einzigartigen Meersicht genießen.

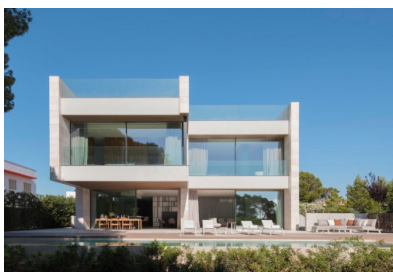
Im Kellerbereich befindet sich ein kleines Studio, mit Wohn-/Schlafbereich, Badezimmern und tropischem Patio. Ebenfalls im Keller befinden sich ein Hauswirtschaftsraum, eine große Garage für bis zu 4 Fahrzeugen und die moderne Haustechnik.

Das komplette Haus kann mit dem Smartphone gesteuert werden oder über einzelne Steuerpaneele. So können Fenster und Vorhänge oder aber die Klimatisierung bzw. Heizung von überall auf der Welt kontrolliert und überwacht werden.

Die traumhafte Luxusimmobilie lässt keine Wünsche in Design und Technik offen.

Puig de Ros

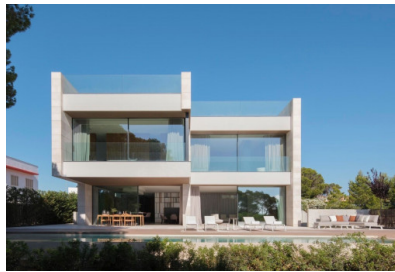
Objekt-Nr. 121922



Lage & Umgebung:

Puig de Ros, das zur Gemeinde von Lluçmajor gehört, liegt südöstlich von Palma und bildet einen Gegensatz zur lebhaften Playa de Palma - Ruhe und Erholung sind hier garantiert. Es besteht hauptsächlich aus Apartmentanlagen und Villen. Puig de Ros ist der ideale Ausgangspunkt für flache Radtouren entlang der Steilküste und in das Landesinnere. Der Golfplatz "Majors" liegt in unmittelbarer Nähe ebenso ein großer Supermarkt. Bis zum Flughafen sind es ca. 15, bis Palma 25 km.

Puig de Ros
Objekt-Nr. 121922



Überdachte Terrasse mit Essbereich



Spektakulärer Poolbereich



Eleganter Wohnbereich



Offen gestalteter Wohn-/Essbereich



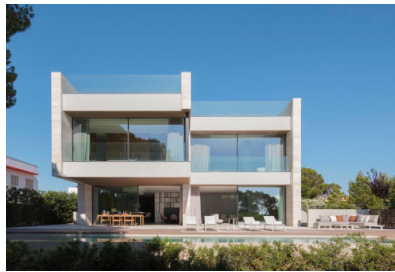
Geräumiger Essbereich



Designer Küche

Alle Angaben nach bestem Wissen. Irrtum und Zwischenverkauf vorbehalten. Dieses Exposé ist eine Vorinformation, als Rechtsgrundlage gilt allein der notariell abgeschlossene Kaufvertrag.

Puig de Ros
Objekt-Nr. 121922



Weitere Ansicht der Küche



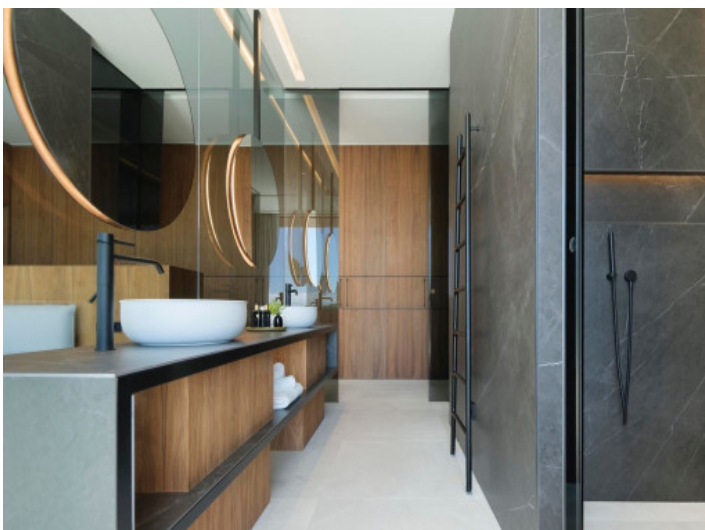
Eines von 5 Schlafzimmern



Eines von 5 Schlafzimmern



Toller Ankleidebereich



Eines von 6 Badezimmern



Eines von 6 Badezimmern

Alle Angaben nach bestem Wissen. Irrtum und Zwischenverkauf vorbehalten. Dieses Exposé ist eine Vorinformation, als Rechtsgrundlage gilt allein der notariell abgeschlossene Kaufvertrag.

Puig de Ros
Objekt-Nr. 121922



Eines von 6 Badezimmern



Eines von 6 Badezimmern



Eines von 6 Badezimmern



Weitläufiger Parkbereich



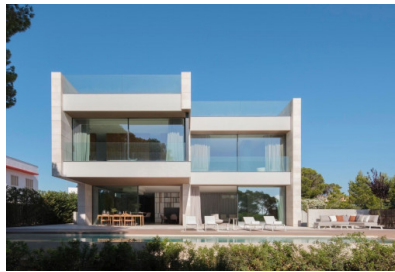
Außenansicht



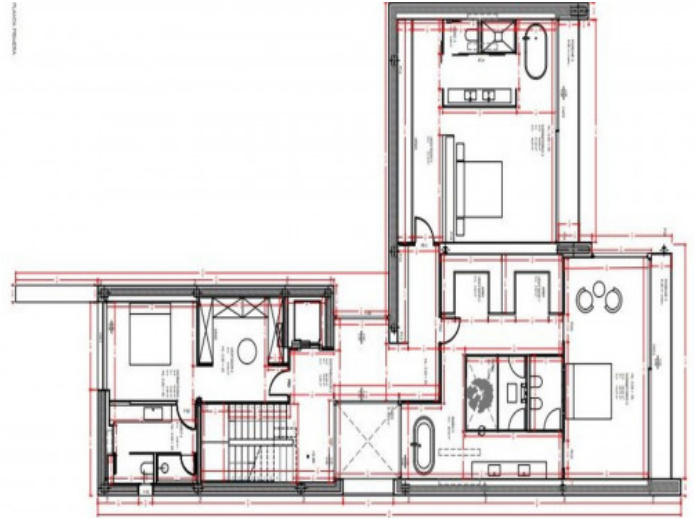
Blick von oben

Alle Angaben nach bestem Wissen. Irrtum und Zwischenverkauf vorbehalten. Dieses Exposé ist eine Vorinformation, als Rechtsgrundlage gilt allein der notariell abgeschlossene Kaufvertrag.

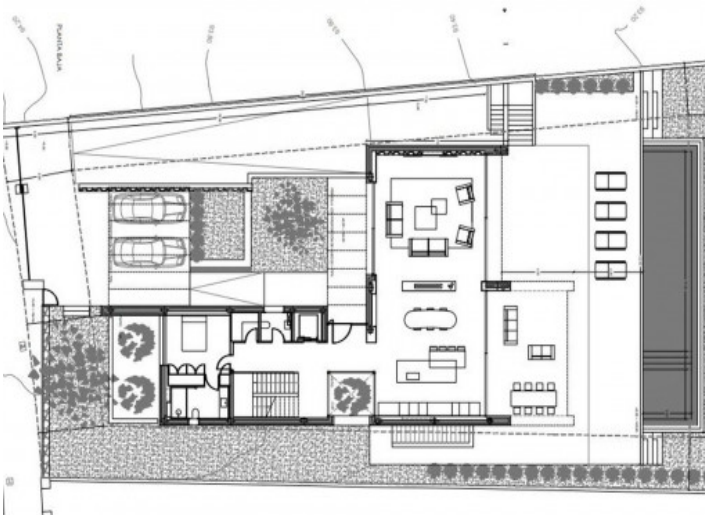
Puig de Ros
Objekt-Nr. 121922



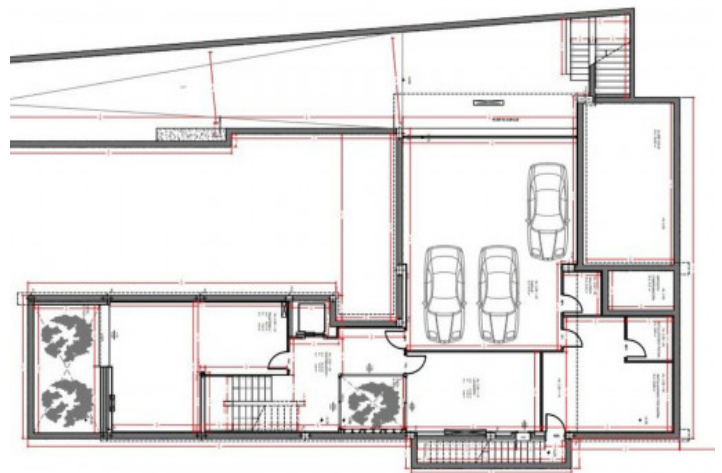
Außenansicht



Grundriss erste Etage



Grundriss Erdgeschoss



Grundriss Keller

Alle Angaben nach bestem Wissen. Irrtum und Zwischenverkauf vorbehalten. Dieses Exposé ist eine Vorinformation, als Rechtsgrundlage gilt allein der notariell abgeschlossene Kaufvertrag.