

Llucmajor  
Objekt-Nr. 121675



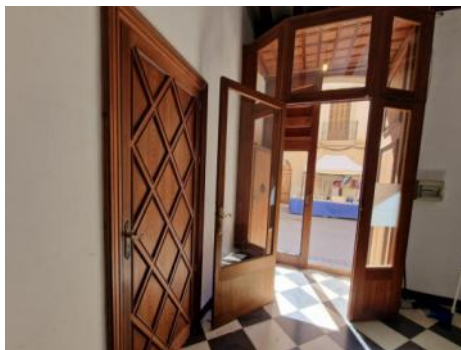
  
PORTA MALLORQUINA®  
Your home. Our passion.

## Mallorquinisches Herrenhaus in Toplage in Llucmajor

Konstruktionsfläche: 224 m<sup>2</sup>  
Grundstück: 224 m<sup>2</sup>  
Schlafzimmer: 5  
Badezimmer: 3  
Meerblick: -

Energiezertifikat: e

**Preis: € 495.000,-**



# Llucmajor

## Objekt-Nr. 121675



### Objektbeschreibung:

Willkommen in diesem historischen Stadthaus im Herzen von Llucmajor, das im Jahr 1910 erbaut wurde und seinen ursprünglichen Charme bewahrt hat. Diese beeindruckende Immobilie bietet auf 3 Etagen eine großzügige Wohnfläche von ca. 215 qm und ist ein wahres Juwel für Liebhaber traditioneller Architektur und historischer Häuser.

Mit insgesamt 9 Zimmern, darunter 5 geräumige Schlafzimmer, bietet das Haus ausreichend Platz für eine große Familie oder vielfältige Nutzungsmöglichkeiten. 3 Badezimmer sorgen für zusätzlichen Komfort und Funktionalität. Der Steinboden und der authentische Kamin im Wohnbereich verleihen dem Haus eine gemütliche und einladende Atmosphäre.

Das Objekt ist renovierungsbedürftig, was jedoch eine hervorragende Gelegenheit ist, es nach eigenen Vorstellungen zu gestalten und modernen Wohnkomfort mit historischem Flair zu vereinen.

Erleben Sie die einzigartige Möglichkeit, in einer der charmantesten Gegenden von Llucmajor ein Stück Geschichte zu erwerben. Kontaktieren Sie uns für weitere Informationen und vereinbaren Sie einen Besichtigungstermin.

# Llucmajor

## Objekt-Nr. 121675



### Lage & Umgebung:

Llucmajor ist flächenmäßig die größte Gemeinde Mallorcas und liegt im Süden der Insel. Sie zählt insgesamt 20.000 Einwohner.

In der kleinen Stadt gibt es 4 Supermärkte, ein paar sehr beliebte Cafés und Tapa-Bars und sogar 3x wöchentlich einen Obst- und Gemüsemarkt im kürzlich komplett renovierten Ortskern mit seinem Plaza de España und der zweitgrößten Kirche Mallorcas.

Das pittoreske Bergdorf Randa und der gleichnamige Berg, die höchste Erhebung im Zentrum Mallorcas mit seinen 3 Klöstern befindet sich nördlich von Llucmajor. Auf Grund der Autobahnanbindung nach Palma hat sich Llucmajor in den letzten Jahren zu einem verkehrsgünstigen und deshalb beliebten Wohnort entwickelt. Das Marriott Son Antem Golf Resort und Spa und die nahe gelegenen Jachthäfen machen Llucmajor zu einem attraktiven Freizeitknotenpunkt.

Der Naturstrand Es Trenc, einer der schönsten Strände der Insel mit karibischem Flair, befindet sich nur 15 Minuten von Llucmajor entfernt.

Llucmajor  
Objekt-Nr. 121675



Treppenaufgang



Eingangsbereich



Zimmer



Zimmer



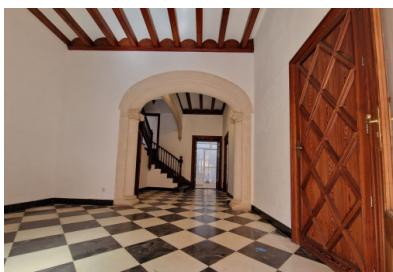
Zimmer



Zimmer

Alle Angaben nach bestem Wissen. Irrtum und Zwischenverkauf vorbehalten. Dieses Exposé ist eine Vorinformation, als Rechtsgrundlage gilt allein der notariell abgeschlossene Kaufvertrag.

Llucmajor  
Objekt-Nr. 121675



Zimmer



Zimmer



Zimmer



Zimmer



Zimmer



Zimmer

Alle Angaben nach bestem Wissen. Irrtum und Zwischenverkauf vorbehalten. Dieses Exposé ist eine Vorinformation, als Rechtsgrundlage gilt allein der notariell abgeschlossene Kaufvertrag.

Llucmajor  
Objekt-Nr. 121675



Flur



Zimmer



Zimmer



Treppenaufgang



Dachterasse



Keller

Alle Angaben nach bestem Wissen. Irrtum und Zwischenverkauf vorbehalten. Dieses Exposé ist eine Vorinformation, als Rechtsgrundlage gilt allein der notariell abgeschlossene Kaufvertrag.

Llucmajor  
Objekt-Nr. 121675



Zimmer



Küche



Ausblick



Ausblick



Badezimmer



Flur

Alle Angaben nach bestem Wissen. Irrtum und Zwischenverkauf vorbehalten. Dieses Exposé ist eine Vorinformation, als Rechtsgrundlage gilt allein der notariell abgeschlossene Kaufvertrag.

PORTA MALLORQUINA • C./ CONQUISTADOR 8, 07001 PALMA  
TEL. +34 971 698 242 • INFO@PORTAMALLORQUINA.COM