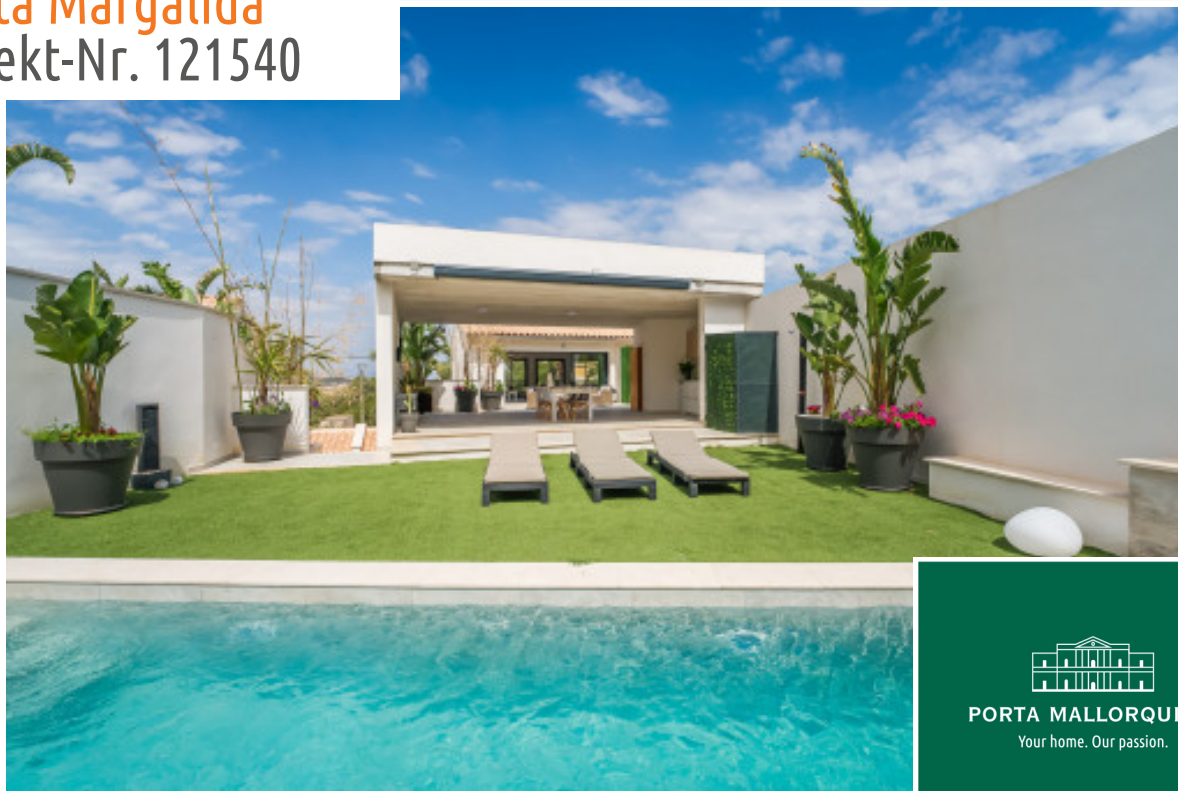


Santa Margalida

Objekt-Nr. 121540




PORTA MALLORQUINA®
Your home. Our passion.

Exklusive Doppelhaushälfte mit Privatpool in Santa Margalida

Konstruktionsfläche: 225 m²
Grundstück: 350 m²
Schlafzimmer: 3
Badezimmer: 4
Meerblick: -

Energiezertifikat: in Arbeit

Preis: € 895.000,-



Santa Margalida

Objekt-Nr. 121540



Objektbeschreibung:

Diese moderne Doppelhaushälfte in Santa Margalida vereint luxuriöses Wohnen mit einer exklusiven Lage am Rande des Tramuntana-Gebirges. Mit einer Fertigstellung im Jahr 2024 bietet diese Immobilie auf einer Gesamtfläche von 161.66 qm modernsten Wohnkomfort.

Das Erdgeschoss umfasst einen großzügigen Wohn- und Essbereich mit einer offen gestalteten, hochmodernen Küche und direktem Zugang zu einer einladenden Terrasse, ideal für gesellige Stunden im Freien. Ein elegantes Gäste-WC vervollständigt das Erdgeschoss.

Das Obergeschoss beherbergt das Hauptschlafzimmer mit en-suite Badezimmer und Zugang zu einer privaten Terrasse, sowie zwei weitere Schlafzimmer und ein zusätzliches Bad. Ein Highlight dieser Immobilie ist der 18.30 qm große private Swimmingpool, der zum Entspannen und Genießen einlädt.

Komplett möbliert mit stilvollen Designermöbeln, ausgestattet mit Klimaanlage in allen Räumen und einer stilvollen Einbauküche, ist diese Doppelhaushälfte der Inbegriff von gehobenem Wohnstil in einer der begehrtesten Gegenden Mallorcas.

Santa Margalida

Objekt-Nr. 121540



Lage & Umgebung:

Der Norden Mallorcas bietet auch besonders im Inland eine reichhaltige Auswahl an bezaubernden Orten. Da hat es z.B. hübsche kleine, noch typisch Mallorquinische Dörfer wie Campanet, Búger, Muro oder Santa Margalida, welche, jedes für sich, einen eigenen, ursprünglichen Charakter aufweisen und in deren Ortskern man noch das wahre Leben und die ursprüngliche Kultur dieser bezaubernden Mittelmeerinsel, hautnah erleben kann. Und auch dort gibt es allerlei Alternativen zu Pollensa oder Alcudia, wenn man sich nach einem romantischen Stadthaus oder einer ruhig gelegenen Finca in dennoch unmittelbarer Strandnähe umsehen möchte. Besonders Campanet und Búger vereint mit ihrer unmittelbaren Anbindung an die 2006 erstellte Autobahn Palma-Alcudia ein weiterer Vorteil: Man ist von dort aus in ca. 25 Minuten in Palma und bekommt dennoch von der Autobahn nichts mit.

Santa Margalida
Objekt-Nr. 121540



Pool und Garten



Überdachte Terrasse mit Aussenküche



Elegante Aussenküche



Heller Wohnbereich



Wohnbereich



Wohnbereich

Alle Angaben nach bestem Wissen. Irrtum und Zwischenverkauf vorbehalten. Dieses Exposé ist eine Vorinformation, als Rechtsgrundlage gilt allein der notariell abgeschlossene Kaufvertrag.

Santa Margalida
Objekt-Nr. 121540



Küchen und Essbereich



Küchenbereich



Elegantes Mobiliar



Moderne Küche



Küche



Eines von 3 Schlafzimmern

Alle Angaben nach bestem Wissen. Irrtum und Zwischenverkauf vorbehalten. Dieses Exposé ist eine Vorinformation, als Rechtsgrundlage gilt allein der notariell abgeschlossene Kaufvertrag.

Santa Margalida
Objekt-Nr. 121540



Schlafzimmer



Schlafzimmer



Eines von 4 Badezimmern



Badezimmer



Badezimmer

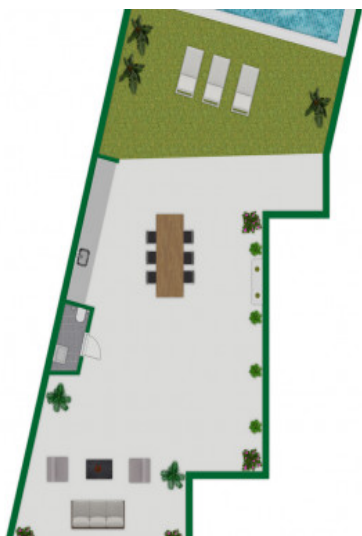


Gäste WC

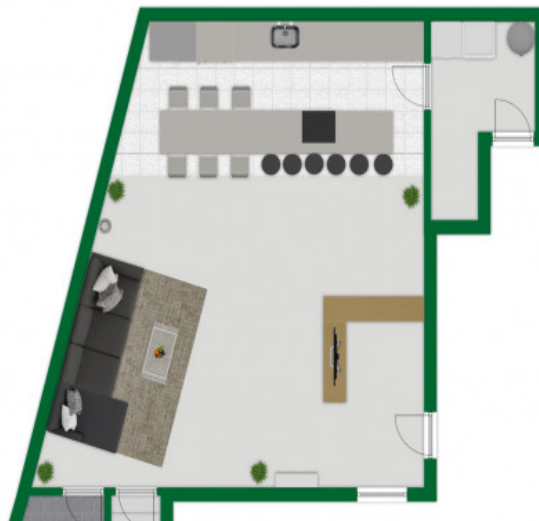
Alle Angaben nach bestem Wissen. Irrtum und Zwischenverkauf vorbehalten. Dieses Exposé ist eine Vorinformation, als Rechtsgrundlage gilt allein der notariell abgeschlossene Kaufvertrag.

Santa Margalida

Objekt-Nr. 121540



Grundriss



Grundriss



Grundriss



Grundriss



Terrasse



Modernes Interieur

Alle Angaben nach bestem Wissen. Irrtum und Zwischenverkauf vorbehalten. Dieses Exposé ist eine Vorinformation, als Rechtsgrundlage gilt allein der notariell abgeschlossene Kaufvertrag.