

Mancor de la Vall
Objekt-Nr. 118909



PORTA MALLORQUINA®

Your home. Our passion.

Historischer Stadtpalast mit Potenzial für vielseitige Nutzung in Mancor de la Vall

Konstruktionsfläche: 964 m²
Grundstück: 1.360 m²
Schlafzimmer: 6
Badezimmer: 4
Meerblick: -

Energiezertifikat: in Arbeit

Preis: € 2.120.000,-



Mancor de la Vall Objekt-Nr. 118909



Objektbeschreibung:

Mitten im idyllischen Bergdörfchen Mancor de la Vall befindet sich dieser eindrucksvolle und sehr gepflegte Stadtpalast. Hinter dicken Natursteinmauern taucht man ein in vergangene Zeiten und wird von der Vielfalt an großzügigen Räumlichkeiten überrascht, einschließlich einer riesigen antiken Olivenpresse!

Im Erdgeschoss gelangt man von der eleganten Eingangshalle in diverse Wohnräume, 3 Schlafzimmer mit Badezimmer en Suite, Esszimmer, rustikale Küche und Speisekammer. Von fast allen Wohnräumen hat man direkten Zugang zum großzügigen Patio mit Zisterne. Eine große Garage für ca. 3-4 PKWs, eine weitere Garage für ein Auto, Gästetoilette, Hauswirtschaftsraum, antike Küche mit offenem Feuer und die beeindruckende Olivenölpresse sind ebenfalls von hier zugänglich.

Über elegante Treppen gelangt man in das weitläufige Obergeschoss, welches mit großen, offenen Räumlichkeiten aufwartet, die nach Wunsch und heutigen Standards ausgebaut werden können. Auch von hier gelangt man auf Terrassen und hinab in den Patio. Ein charmanter, eingemauerter Garten mit altem Baumbestand vervollständigt dieses außergewöhnliche Anwesen!

Dem zukünftigen Besitzer bieten sich vielfältige Nutzungsmöglichkeiten: ob als privates Familienanwesen, kleines Hotel, Gastro-/Kulturzentrum oder Altersresidenz – mit viel Fingerspitzengefühl erstrahlt ein Unikat in neuer Pracht!

Mancor de la Vall

Objekt-Nr. 118909



Lage & Umgebung:

Mancor de la Vall befindet sich mitten im Tramuntana-Gebirge. Es handelt sich hier um eine kleine Gemeinde, insgesamt leben ca. 1.000 Einwohner im Ort. Mancor de la Valle grenzt an Selva, Inca, Lloseta, Alaró und Escorca.

Mancor de la Vall

Objekt-Nr. 118909



Dorfpalast mit großem Grundstück in Manacor de la Vall



Dachterrasse



Frontansicht des Stadthauses



Großer Eingangsbereich



Großer Eingangsbereich



Ansicht des Wohnbereichs

Alle Angaben nach bestem Wissen. Irrtum und Zwischenverkauf vorbehalten. Dieses Exposé ist eine Vorinformation, als Rechtsgrundlage gilt allein der notariell abgeschlossene Kaufvertrag.

Mancor de la Vall

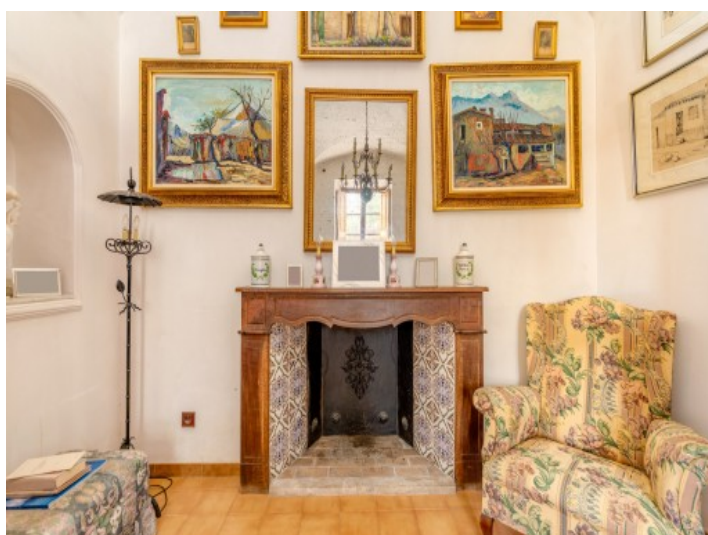
Objekt-Nr. 118909



Ansicht des Wohnbereichs



Ansicht des Wohnbereichs



Ansicht des Wohnbereichs



Küche mit Esstisch



Separates Esszimmer



Küche

Alle Angaben nach bestem Wissen. Irrtum und Zwischenverkauf vorbehalten. Dieses Exposé ist eine Vorinformation, als Rechtsgrundlage gilt allein der notariell abgeschlossene Kaufvertrag.

Mancor de la Vall
Objekt-Nr. 118909



Schlafzimmer



Schlafzimmer



Badezimmer



Blick on den Garten



Garten



Ansicht des Patios

Alle Angaben nach bestem Wissen. Irrtum und Zwischenverkauf vorbehalten. Dieses Exposé ist eine Vorinformation, als Rechtsgrundlage gilt allein der notariell abgeschlossene Kaufvertrag.

Mancor de la Vall
Objekt-Nr. 118909



Frontansicht



Lagerraum

Alle Angaben nach bestem Wissen. Irrtum und Zwischenverkauf vorbehalten. Dieses Exposé ist eine Vorinformation, als Rechtsgrundlage gilt allein der notariell abgeschlossene Kaufvertrag.

PORTA MALLORQUINA • C./ CONQUISTADOR 8, 07001 PALMA
TEL. +34 971 698 242 • INFO@PORTAMALLORQUINA.COM