

Son Espanyolet

Objekt-Nr. 118157



PORTA MALLORQUINA®
Your home. Our passion.

Gepflegtes Reihenendhaus mit großem Garten und Pool in Son Dureta

Konstruktionsfläche: 180 m²

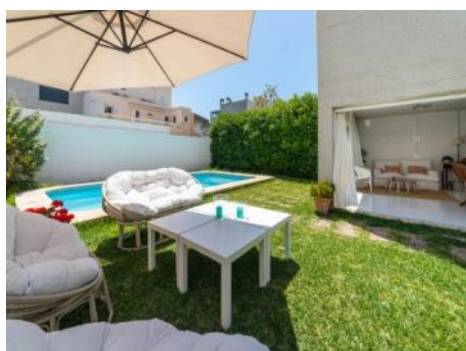
Energiezertifikat: g

Schlafzimmer: 4

Badezimmer: 2

Meerblick: -

Preis: € 1.190.000,-



Son Espanyolet Objekt-Nr. 118157



Objektbeschreibung:

Gepflegtes Reihenendhaus mit großem Garten und Pool in Son Dureta.

Sehr gepflegtes Reihenendhaus in Son Dureta, einer begehrten Wohngegend, nahe beliebter Schulen und verschiedener Kliniken. Umgeben von Infrastruktur wie Geschäfte, Supermärkte, Kliniken, Sportanlagen, Cafes und Restaurants, und in kurzer Distanz zu Palmas Zentrum, welches in wenigen Minuten mit Rad, Bus oder Auto zu erreichen ist.

Die Gesamtfläche von rund 180 qm verteilt sich über insgesamt 3 Etagen.

über den Eingangsbereich gelangt man direkt in den offenen Wohnbereich und die dahintergelegene, großzügig geschnittene Wohnküche. Im oberen Stockwerk befinden sich 4 Schlafzimmer und 2 Badezimmer, eines davon en Suite. Es bestünde die Möglichkeit Zimmer miteinander, oder auch mit dem Badezimmer zu verbinden.

Im Untergeschoss, welches über die Treppe im Wohnhaus oder die Garage begehbar ist, erstreckt sich nochmal die gleiche Fläche wie in den oberen Etagen, unterteilt in die Garage, welche Platz für mehr als ein Auto bietet, einen weiteren Lagerraum und einen zum Garten führenden verglasten Wintergarten von wo aus man direkten Blick und Zugang zum Pool hat. Im hinteren Bereich sind zusätzliche Anschlussmöglichkeiten für die Waschmaschine, andere Geräte oder auch für die Montage einer weiteren Küche.

Das Haus ist durchgängig mit einem zeitlos schönen Marmorboden ausgekleidet. Eine Gaszentralheizung, eine Entkalkungsanlage und der Kamin im Wohnzimmer, schaffen ein komfortables und sehr behagliches Wohnambiente.

Son Espanyolet

Objekt-Nr. 118157



Lage & Umgebung:

Son Espanyolet ist eine wachsende und charmante Gegend, welche sich gleich neben dem Trendviertel Santa Catalina mit dem wohl vielfältigsten Kulinarik-Angebot an Restaurants, Bars und Cafés was Palma zu bieten hat, befindet. Trotz seiner zentralen Lage zeichnet Son Espanyolet vor allem das ruhige Ambiente aus das Sie dort wiederfinden. Es ist ein idealer Ort, um abseits der Hektik der Großstadt zu leben, aber dennoch von jeglichen Annehmlichkeiten wie beispielsweise Supermärkte, Apotheken, Cafés, Bars und Restaurants umgeben zu sein. Auch die Privatklinik Juaneda befindet sich in Son Espanyolet.

Der berühmte Paseo Maritimo, die fantastische Promenade die parallel zur Küste von Palma verläuft und ideal zum Spazieren, für Sport und zum Genießen von Restaurants und Clubs ist, ist ebenfalls nur ca. 7 Gehminuten entfernt.

Mit mehreren Schulen in der Nähe ist dieses Gebiet eine beliebte Wahl für Familien. Das Viertel ist eine Mischung aus Villen mit Gärten und niedrigen Gebäuden. Von vielen der Anwesen aus hat man einen wunderschönen Blick auf das Schloss Bellver, das zu Fuß erreichbar ist und einen traumhaften Blick über die Bucht von Palma bietet. Frühaufsteher können hier den Sonnenaufgang über Palma genießen.

Son Espanyolet

Objekt-Nr. 118157



Schöner, privater Garten mit Pool



Entspannter Loungebereich im Garten



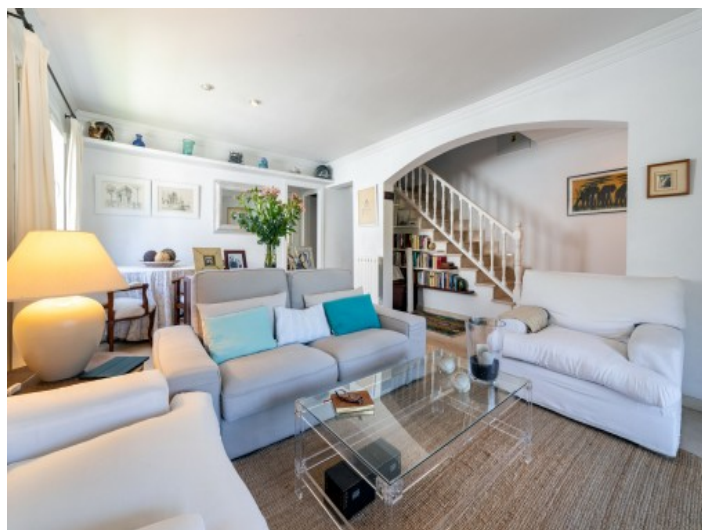
Erdgeschoss mit offenem Zugang zum Garten



Komfortabler Loungebereich



Haupt-Wohnbereich im ersten Stockwerk



Schöner Wohn- und Essbereich

Alle Angaben nach bestem Wissen. Irrtum und Zwischenverkauf vorbehalten. Dieses Exposé ist eine Vorinformation, als Rechtsgrundlage gilt allein der notariell abgeschlossene Kaufvertrag.

Son Espanyolet

Objekt-Nr. 118157



Geräumige Küche



Eines von 4 Schlafzimmern



Eines von 4 Schlafzimmern



Eines von 4 Schlafzimmern



Eines von 2 Badezimmern



Heller Flur

Alle Angaben nach bestem Wissen. Irrtum und Zwischenverkauf vorbehalten. Dieses Exposé ist eine Vorinformation, als Rechtsgrundlage gilt allein der notariell abgeschlossene Kaufvertrag.

Son Espanyolet

Objekt-Nr. 118157



Balkon mit Sitzbereich

Escala de la calificación energética

Consumo de energía
kWh/m² año

Emisiones
kg CO₂/m² año

Escala de la calificación energética	Consumo de energía kWh/m ² año	Emisiones kg CO ₂ /m ² año
A más eficiente		
B		
C		
D		
E		
F		
G menos eficiente	290.70	64.80

Energy cetificate