

El Terreno

Objekt-Nr. 116572




PORTA MALLORQUINA®
Your home. Our passion.

Reihenhaus mit vielen Terrassen im kommenden Trendviertel El Terreno

Konstruktionsfläche: 262 m²
Grundstück: 262 m²
Schlafzimmer: 6
Badezimmer: 4
Meerblick: -

Energiezertifikat: g

Preis: € 850.000,-



El Terreno

Objekt-Nr. 116572



Objektbeschreibung:

Dieses Reihenhaus aus dem Jahr 1970 befindet sich in dem aufstrebenden El Terreno Viertel.

Die perfekte Gelegenheit für Investoren oder Privatpersonen sich nach notwendiger Renovierung ein ideales Refugium zu erschaffen.

Die insg. ca. 260 qm Wohnfläche verteilen sich auf 2 Stockwerke. Auf der Eingangsebene befinden sich ein großes Wohn- und ein angrenzendes Esszimmer, eine kleine Küche, 3 Doppelschlafzimmer und 2 Badezimmer (beide en Suite). Insgesamt verfügt das Erdgeschoss über 175 qm Wohnfläche.

Das Obergeschoss mit 83 qm Wohnfläche beherbergt 3 Schlafzimmer und 2 Badezimmer, eines davon en Suite. Von hier aus bestünde die Möglichkeit direkt zu 2 großen Dachterrassen mit Blick auf das Tramuntanagebirge zu gelangen. Hier bietet sich viel Raum für individuelle Gestaltungsmöglichkeiten. Ein kleiner Jacuzzi und eine bequeme Chillout-Zone wären hierfür perfekt.

Vor dem Haus gibt es die Möglichkeit zum Abstellen von 1-2 PKW.

Das Haus befindet sich in einem guten Zustand. Die Ausstattung beinhaltet Fliesenböden, Kunststofffenster mit Doppelverglasung, Klimaanlage warm/kalt.

Die Lage und der Preis dieses Reihenhauses machen es zu einem sehr interessanten Objekt dieser Gegend mit einem sehr guten Preis-Leistungs-Verhältnis.

El Terreno

Objekt-Nr. 116572



Lage & Umgebung:

El Terreno ist ein Stadtteil im Poniente-Viertel von Palma de Mallorca und wird durch das Meer und den Wald von Bellver, sowie durch die Wildbäche Mal Pas und S'Aigo begrenzt.

Auf den Hügeln des Stadtteils finden Sie fantastische Villen, charmante und bunte, niedrig gebaute Häuser, gemischt mit höheren modernen Mehrfamilienhäusern mit Meerblick. Die Straßen sind eng und steil, mit einer Neigung von 12% jedoch nicht ungewöhnlich.

Direkt neben Terreno liegt das Naturschutzgebiet Bellver-Park mit dem berühmten Schloss Bellver. Hier kann man schöne lange Spaziergänge unternehmen oder einfach nur die frische Luft und die wunderschöne Aussicht auf die Bucht von Palma genießen. Auch der Paseo Marítimo, der sich entlang des Meeres erstreckt, liegt in nächster Nähe und macht El Terreno zudem sehr attraktiv für Freizeitsportler und Spaziergänger.

El Terreno
Objekt-Nr. 116572



Weitläufige Dachterrasse



Eingangs und Frontterrasse



Große Eingangshalle



Zugang zum Wohnbereich



Offener Wohn- und Essbereich



Wohnbereich und Zugang zur Küche

Alle Angaben nach bestem Wissen. Irrtum und Zwischenverkauf vorbehalten. Dieses Exposé ist eine Vorinformation, als Rechtsgrundlage gilt allein der notariell abgeschlossene Kaufvertrag.

El Terreno
Objekt-Nr. 116572



Helle Küche



Schlafzimmer



Schlafzimmer



Schlafzimmer



Badezimmer



Badezimmer

Alle Angaben nach bestem Wissen. Irrtum und Zwischenverkauf vorbehalten. Dieses Exposé ist eine Vorinformation, als Rechtsgrundlage gilt allein der notariell abgeschlossene Kaufvertrag.

El Terreno
Objekt-Nr. 116572



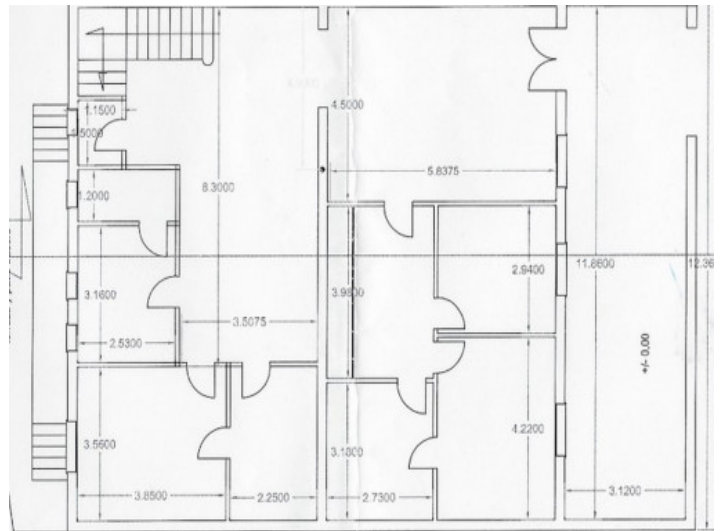
Weiteres Wohnzimmer



Unterer Teil der Terrasse



Teil-Meerblick



Grundriss

Alle Angaben nach bestem Wissen. Irrtum und Zwischenverkauf vorbehalten. Dieses Exposé ist eine Vorinformation, als Rechtsgrundlage gilt allein der notariell abgeschlossene Kaufvertrag.