

Cala Mayor
Objekt-Nr. 111540




PORTA MALLORQUINA®
Your home. Our passion.

Möblierte Doppelhaushälfte in erster Meereslinie in Cala Mayor mit phantastischem Blick

Konstruktionsfläche: 300 m²
Schlafzimmer: 4
Badezimmer: 4
Meerblick: ✓

Energiezertifikat: in Arbeit

Langzeitmiete*: € 3.950,-



* Courtage: 1,7 MM zzgl. 21% MwSt

Mietpreis pro Monat - Die Langzeitmiete bezieht sich auf eine Mietdauer von min. sechs Monaten.

Cala Mayor Objekt-Nr. 111540



Objektbeschreibung:

Die aus dem Jahre 1958 (ehemaliger elitärer Strandclub) stammende Luxus-Ferienwohnanlage wurde 2013/2014 aufwendig und nach neuestem Stand und Richtlinien kernsaniert und luxuriös renoviert. Es handelt sich hier um eine traumhafte Anlage mit großem Gemeinschaftspool (18 x 5 m) und Blick auf den Yachthafen Cala Nova unweit von Palma entfernt. In der näheren Umgebung befinden sich zahlreiche Bars, Restaurants und Geschäfte. Internationale Schulen und Kindergärten befinden sich ebenfalls in der Nähe. Einige schöne Badebuchten sind fußläufig zu erreichen.

Die Wohnfläche von 300 qm verteilt sich auf 3 Ebenen. Auf Erdgeschosebene befindet sich der schöne Wohn-/Essbereich und die moderne Küche. Vom Wohnzimmer aus hat man Zugang zu einer ca. 30 qm großen Terrasse mit direktem Zugang zur Hafensperrmauer. Außerdem befindet sich auf dieser Etage noch eine Waschküche.

Auf der ersten Etage befinden sich 2 Doppelschlafzimmer und ein Einzelschlafzimmer. Beide Doppelschlafzimmer bieten einen traumhaften Blick auf den Hafen und das Meer. Eins der Doppelschlafzimmer verfügt über ein Badezimmer en Suite mit Panoramadusche. Des Weiteren befindet sich noch ein Badezimmer auf dieser Etage (mit Dusche) und ein Einzelschlafzimmer. In der 3. Etage befindet sich dann ein großer Salon mit traumhaften Blick, ein weiteres Schlafzimmer und ein Badezimmer.

Weitere Ausstattungsmerkmale sind Gaszentralheizung, Fußbodenheizung in den Badezimmern, WLAN (im Apartment und in Poolbereich) und SAT-TV. Die Wohnung ist geschmackvoll möbliert.

Es besteht die Möglichkeit einen Parkplatz in der Umgebung anzumieten. Ein Liegeplatz für Ihr Boot kann zusätzlich im Hafen von Cala Nova angemietet werden.

Haustiere sind erlaubt.

Der Vermieter wünscht eine Vorauszahlung der Jahresmiete und 10.000,- Euro Kautions.

Cala Mayor

Objekt-Nr. 111540



Lage & Umgebung:

Die Bucht von Cala Mayor schließt sich an den Hafen von Porto Pí in Palma an. Es ist ein quirliger Ort mit vielen Restaurants und Geschäften und auch für sein lebendiges Nachtleben bekannt. Das Highlight von Cala Myor ist der gleichnamige Strand von ca. 1km Länge, der feinsandig, flach abfallend und mit sauberem Wasser bei vielen Familien beliebt ist. Hoch über der Bucht von Cala Mayor hatte der Maler Joan Miró sein Atelier. Dort befindet sich heute auch das Miró-Museum. Seine Nähe zu Palma machen den Ort das ganze Jahr über als Urlaubsziel interessant

Cala Mayor
Objekt-Nr. 111540



Terrasse mit Blick auf den Hafen



Moderne Küche



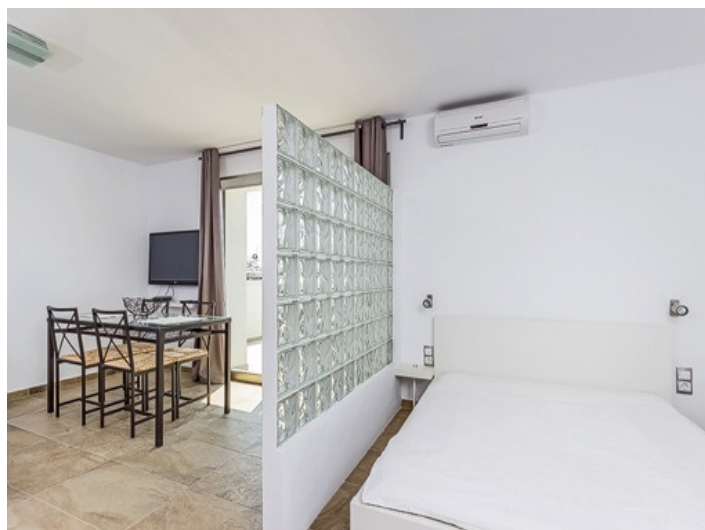
Terrasse mit beeindruckendem Meerblick



Großzügige Terrasse



Badezimmer mit Dusche



Schlafzimmer des Apartments

Alle Angaben nach bestem Wissen. Irrtum und Zwischenverkauf vorbehalten. Dieses Exposé ist eine Vorinformation, als Rechtsgrundlage gilt allein der notariell abgeschlossene Kaufvertrag.

Cala Mayor
Objekt-Nr. 111540



Wohnbereich des Apartments