

Sineu

Objekt-Nr. 077957



PORTA MALLORQUINA®

Your home. Our passion.

Neubau Stadthaus in ruhiger Lage mit Weitblick in Sineu

Konstruktionsfläche: 303 m²

Energiezertifikat: in Arbeit

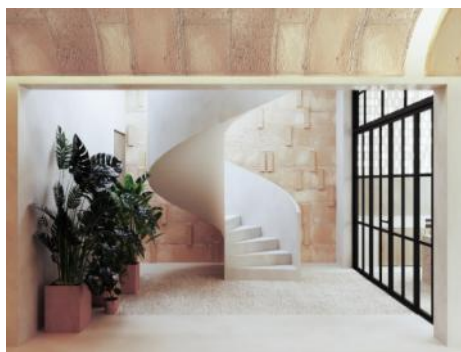
Grundstück: 200 m²

Schlafzimmer: 4

Badezimmer: 4

Meerblick: -

Preis: € 1.550.000,-



Sineu

Objekt-Nr. 077957



Objektbeschreibung:

Dieses außergewöhnliche Stadthaus kombiniert moderne Eleganz mit traditionellen mallorquinischen Elementen und bietet eine perfekte Balance zwischen Stil und Komfort. Das Haus befindet sich in einer ruhigen Lage, nur wenige Minuten vom lebendigen Zentrum des charmanten Dorfes Sineu entfernt.

Im Erdgeschoss erwartet Sie ein großzügiger, offener Küchen-, Wohn- und Essbereich, der zum Wohlfühlen einlädt. Große Fenster schaffen eine helle und einladende Atmosphäre und verbinden den Innenraum nahtlos mit dem Außenbereich. Von hier aus gelangen Sie direkt auf die private Terrasse mit einem stilvollen BBQ-Bereich und einem einladenden Pool – ideal, um das mediterrane Lebensgefühl zu genießen.

Die erste Etage verfügt über 2 Schlafzimmer, beide mit Badezimmer en suite. Eines der Schlafzimmer ist zusätzlich mit einem Ankleidezimmer ausgestattet. Von der großen Terrasse genießt man einen herrlichen Blick in die Landschaft.

In der zweiten Etage befinden sich ein weiteres Schlafzimmer, ein Badezimmer, eine kleine Terrasse sowie ein zusätzliches Zimmer, das flexibel als Schlafzimmer, Büro oder Abstellraum genutzt werden kann.

Hier entsteht ein architektonisches Meisterwerk, bei dem Sie Ihre eigenen Wünsche und Vorstellungen mit einbringen können, um ein einzigartiges und individuelles Zuhause zu schaffen.

Sineu

Objekt-Nr. 077957



Lage & Umgebung:

Sineu ist geographisch das zentrale Dorf Mallorcas und befindet sich in der Es Plà Region. Es verfügt über einige architektonische Sehenswürdigkeiten wie z.B. die Pfarrkirche Nuestra Senyora de los Angeles oder das Kloster Convento de las Monjas. Die Hauptattraktion ist wöchentlich stattfindende Vieh- und Kunstmarkt. Die Einwohnerzahl Sineus liegt bei 3000.

Sineu

Objekt-Nr. 077957



Terrasse mit Weitblick



Treppenaufgang



Wohn-/Essbereich



Küche mit offenem Wohn-/Essbereich



Wohnbereich



Schlafzimmer

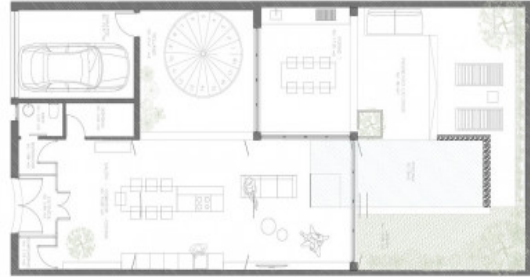
Alle Angaben nach bestem Wissen. Irrtum und Zwischenverkauf vorbehalten. Dieses Exposé ist eine Vorinformation, als Rechtsgrundlage gilt allein der notariell abgeschlossene Kaufvertrag.

Sineu

Objekt-Nr. 077957

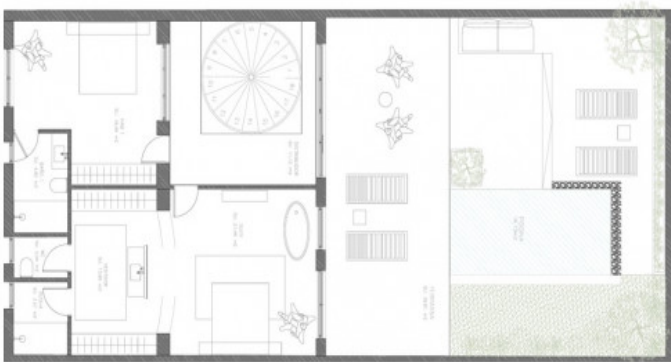


Badezimmer

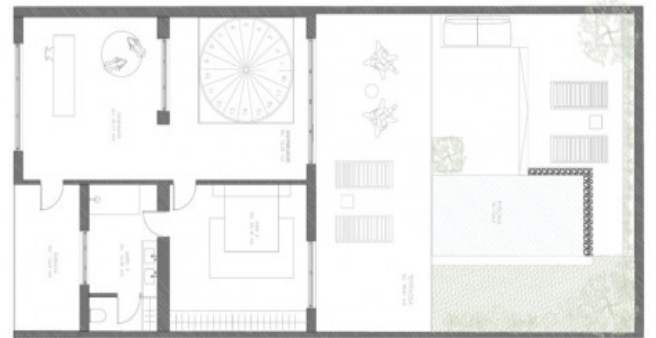


CUADRO DE SUPERFICIES		TOTAL
P. PLANTA	Superficie P. PLANTA	200,00 m ²
P. PLANTA	Superficie P. PLANTA	200,00 m ²
P. PLANTA	Superficie P. PLANTA	200,00 m ²
P. PLANTA	Superficie P. PLANTA	200,00 m ²
CUADRO DE SUPERFICIES ÚTILES		
P. PLANTA	Superficie ÚTIL	150,00 m ²
P. PLANTA	Superficie ÚTIL	150,00 m ²
P. PLANTA	Superficie ÚTIL	150,00 m ²
SUPERFICIE CONSTRUIDA ÚTIL		450,00 m ²
SUPERFICIE ÚTIL TOTAL		450,00 m ²
M ² CONSTRUIDO		450,00 m ²
M ² ÚTIL TOTAL		450,00 m ²
M ² ÚTIL CONSTRUIDO		450,00 m ²
M ² ÚTIL NO CONSTRUIDO		0,00 m ²
M ² ÚTIL TOTAL		450,00 m ²
M ² ÚTIL CONSTRUIDO		450,00 m ²
M ² ÚTIL NO CONSTRUIDO		0,00 m ²

Grundriss Erdgeschoss



Grundriss 1. Etage



Grundriss 2. Etage

Alle Angaben nach bestem Wissen. Irrtum und Zwischenverkauf vorbehalten. Dieses Exposé ist eine Vorinformation, als Rechtsgrundlage gilt allein der notariell abgeschlossene Kaufvertrag.