

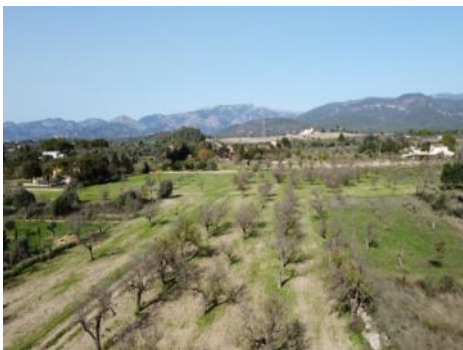
Marratxi
Objekt-Nr. 121979




PORTA MALLORQUINA®
Your home. Our passion.

Traumhafte Neubaufinca mit Pool und Blick ins Tramuntanagebirge nahe Marratxinet

Grundstück:	22.000 m ²	Wasser:	-
Meerblick:	-		
Bebaubar:	329 m ²		
Baugenehmigung:	-		
Strom:	-	Preis:	€ 3.200.000,-



Marratxi

Objekt-Nr. 121979



Objektbeschreibung:

Die Finca "Son Mulet" wird in einer malerischen, ruhigen Umgebung, mit absoluter Privatsphäre und Naturverbundenheit gebaut. Gleichzeitig ist die Lage optimal an die Infrastruktur angebunden.

Das 22.000 qm große Grundstück kann mit einem schlüsselfertigen Haus erworben werden, dessen Baulizenz voraussichtlich im Laufe des Jahres 2025 erteilt wird. Alternativ besteht die Möglichkeit, nur das Grundstück mit dem eingereichten Bauprojekt zum Preis von 850.000 € zu kaufen.

Der Architekt will auf harmonische Weise elegantes Design mit traditionellen Natursteinelementen verbinden und bietet dabei höchsten Wohnkomfort.

Mit einer großzügigen Wohnfläche von 291qm wird das Haus sehr geräumig gebaut, wird über 4 geräumige Schlafzimmer verfügen, die ausreichend Platz für Familie und Gäste bieten. Drei stilvolle Badezimmer sowie 2 zusätzliche WCs sorgen für höchsten Komfort und Funktionalität.

Der Außenbereich wird mit einer weitläufigen Terrasse beeindrucken, umgeben von dem Garten der mit mediterranen Pflanzen angelegt wird. Der Poolbereich wird aus einem grossen Pool, ein Gymnastik- oder Umkleideraum, sowie eine Dusche und eine separate Toilette verfügen.

Die Ausstattung mit modernen, energieeffizienten Installationen und hochwertigen Elektrogeräten ermöglicht umweltfreundliches Wohnen. Ein eigener Tiefbrunnen sichert die Wasserversorgung, während kombiniert mit Stadtstrom eine Fotovoltaikanlage nachhaltige Energie liefert. Die Fußbodenheizung sorgt zudem für angenehme Wärme an kühleren Tagen und erhöht den Wohnkomfort erheblich.

Marratxi
Objekt-Nr. 121979



Lage & Umgebung:

Pòrtol ist ein wunderschönes Dorf, das zur Gemeinde Marratxí gehört. Es befindet sich auf einem Hügel zwischen den Dörfern Sa Cabaneta, Santa María del Camino und Marratxinet. Die Region und ganz besonders Pòrtol ist Inselweit für ihre Töpferkunst bekannt.

Die Inselhauptstadt Palma sowie den Flughafen der Hauptstadt erreicht man in ungefähr 12 Minuten Fahrzeit.

Marratxi
Objekt-Nr. 121979



Grundstück mit Sicht auf das Tramuntana Gebirge



Ansicht auf Bauprojekt



Offener Wohn- und Essbereich



Heller Essbereich



Moderne Küche



Wohnkomfort

Alle Angaben nach bestem Wissen. Irrtum und Zwischenverkauf vorbehalten. Dieses Exposé ist eine Vorinformation, als Rechtsgrundlage gilt allein der notariell abgeschlossene Kaufvertrag.

Marratxi
Objekt-Nr. 121979



Eines von 4 geplanten Schlafzimmern



Helle Schlafzimmern



Hohe Decken



Ein weiteres Schlafzimmer



Drei moderne Badezimmer



Badezimmer mit bodentiefer Dusche

Alle Angaben nach bestem Wissen. Irrtum und Zwischenverkauf vorbehalten. Dieses Exposé ist eine Vorinformation, als Rechtsgrundlage gilt allein der notariell abgeschlossene Kaufvertrag.

Marratxi

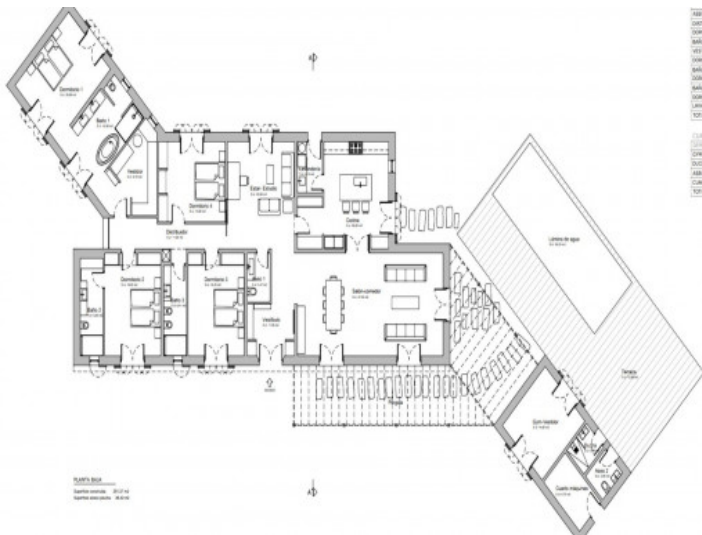
Objekt-Nr. 121979



22.000qm großes Grundstück



Das Grundstück kann auch nur mit dem Projekt erworben werden



Grundriss des Projekt

Alle Angaben nach bestem Wissen. Irrtum und Zwischenverkauf vorbehalten. Dieses Exposé ist eine Vorinformation, als Rechtsgrundlage gilt allein der notariell abgeschlossene Kaufvertrag.