

Campos
Objekt-Nr. 121889




PORTA MALLORQUINA®
Your home. Our passion.

Ländliches Baugrundstück mit Baugenehmigung und herrlichen Weitblick nahe Campos

Grundstück:	29.618 m ²	Wasser:	-
Meerblick:	-		
Bebaubar:	-		
Baugenehmigung:	-		
Strom:	-	Preis:	€ 580.000,-



Campos

Objekt-Nr. 121889



Objektbeschreibung:

Dieses beeindruckende ca. 29.618qm große Grundstück befindet sich in einer hervorragenden Lage nahe Campos, nur wenige Autominuten von dem traumhaften Naturstrand Es Trenc und dem Yachthafen von Sa Rápita entfernt. Es besticht durch seine ländliche ruhige Lage und die Nähe zu wichtigen Annehmlichkeiten.

Hier können Sie sich den Traum von Ihrem Eigenheim auf Mallorca verwirklichen. Es liegt bereits ein genehmigtes Bauprojekt vor, welches eine großzügige Finca mit einem ca. 72qm großen Pool vorsieht. Mit dem Bau kann direkt begonnen werden.

Geplant ist eine zweistöckige Finca mit ca. 353,85qm Wohnfläche und ca. 322qm Terrassenflächen. Die Finca zeichnet sich durch seinen außergewöhnlich großzügigen Grundriss aus. Geplant sind insgesamt sechs Schlafzimmer und sechs Badezimmer, vier davon en Suite. Ein Highlight ist der großzügige Wohn- und Essbereich mit integrierter Küche und separaten Fernsehraum. Vielzahlige Terrassen bieten verschiedene Rückzugsorte. Abgerundet wird das Paket durch eine ca. 40 qm große Garage.

Das Grundstück begeistert mit einem herrlichen Weitblick in die umliegende mediterrane Landschaft. Die Zufahrt bis zum Grundstück erfolgt über eine asphaltierte Straße.

Ein interessantes Projekt, welches Sie ganz nach Ihren Vorstellungen ausführen können. Gerne sind wir Ihnen bei der Suche einer geeigneten Baufirma behilflich.

Kontaktieren Sie uns gerne für weitere Informationen oder einen Besichtigungstermin.

Campos

Objekt-Nr. 121889



Lage & Umgebung:

Das Landstädtchen Campos im Südosten der Insel liegt verkehrstechnisch günstig auf halbem Weg zwischen Lluçmajor und Santanyí. Umgeben von weitläufigen, landwirtschaftlich genutzten Flächen bietet es zahlreiche Geschäfte für den täglichen Bedarf, Restaurants und Sporteinrichtungen. Von dem schon seit dem Mittelalter bestehenden Ort stehen heute nur noch einige Wehrtürme, heutzutage ist Campos eine lebendige Kleinstadt, die vor allem an den Markttagen zahlreiche Besucher anlockt.

Der berühmte, lange Sandstrand von Es Trenc mit seinen Dünen und türkisblauem Meer gehört zur Gemeinde Campos und bietet Badefreuden mit karibischem Flair.

Den Flughafen erreichen Sie in 25 Minuten, die Inselhauptstadt Palma liegt rund 35 km entfernt.

Campos

Objekt-Nr. 121889



Grundstück in Toplage



Weitläufiges Grundstück



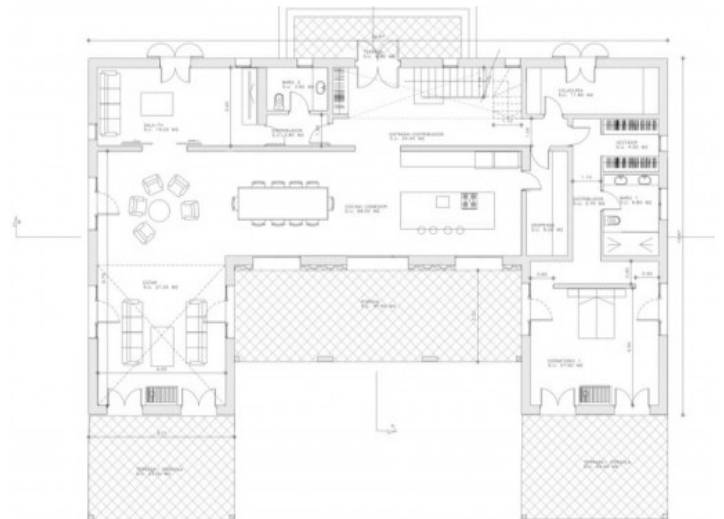
Grundstück mit Baugenehmigung



Grundstück mit Projekt



Flaches Grundstück

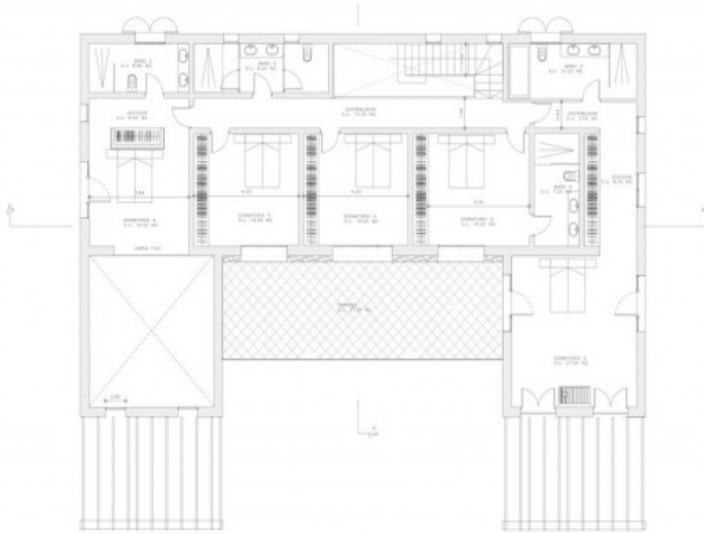


Grundriss Erdgeschoss

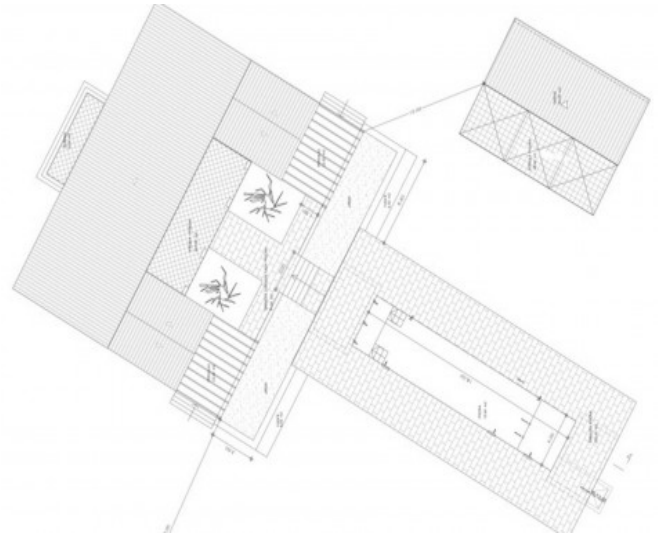
Alle Angaben nach bestem Wissen. Irrtum und Zwischenverkauf vorbehalten. Dieses Exposé ist eine Vorinformation, als Rechtsgrundlage gilt allein der notariell abgeschlossene Kaufvertrag.

Campos

Objekt-Nr. 121889



Grundriss 1. Etage



Plan

Alle Angaben nach bestem Wissen. Irrtum und Zwischenverkauf vorbehalten. Dieses Exposé ist eine Vorinformation, als Rechtsgrundlage gilt allein der notariell abgeschlossene Kaufvertrag.

PORTA MALLORQUINA • C./ CONQUISTADOR 8, 07001 PALMA
TEL. +34 971 698 242 • INFO@PORTAMALLORQUINA.COM