

**Puigpunyent**  
Objekt-Nr. 121596



**PORTA MALLORQUINA®**  
Your home. Our passion.

## Grundstück in der Tramuntana mit Projekt und Baugenehmigung in Puigpunyent

Grundstück:	1.536 m <sup>2</sup>	Wasser:	-
Meerblick:	-		
Bebaubar:	271 m <sup>2</sup>		
Baugenehmigung:	-		
Strom:	-	<b>Preis:</b>	<b>€ 350.000,-</b>



# Puigpunyent

## Objekt-Nr. 121596



### Objektbeschreibung:

Dieses Baugrundstück mit Baugenehmigung eignet sich sowohl für die Eigennutzung als auch für Investitionen. Mit seinem anspruchsvollen Design und seiner privilegierten Lage bietet es eine einzigartige Gelegenheit für diejenigen, die ein Haus suchen, das Eleganz, Komfort und den Charme der mallorquinischen Architektur vereint und ein helles und einladendes Zuhause bietet.

### Hauptmerkmale des Projekts:

- Schlafzimmer: 3 geräumige Schlafzimmer, jedes mit eigenem Bad, die so konzipiert sind, dass sie maximalen Komfort und Privatsphäre bieten.
- Innenräume: Luminöse Räume mit atemberaubendem Blick auf die umliegenden majestätischen Berge, die eine ruhige und natürliche Umgebung schaffen.
- Außenbereich: Eine geräumige Terrasse, eine einladende Veranda und ein Infinity-Pool, perfekt um die mediterrane Sonne und Momente im Freien zu genießen.
- Tiefgarage
- Abstellraum

Nur 10 Gehminuten vom charmanten Dorf Puigpunyent entfernt, mit einfachem Zugang zu dessen Charme und Annehmlichkeiten. Und eine 20-minütige Fahrt zum pulsierenden Zentrum von Palma, was eine bequeme Anbindung an das Stadtleben und seine zahlreichen Angebote ermöglicht.

Für weitere Informationen oder um eine Besichtigung zu vereinbaren, kontaktieren Sie uns bitte!

# Puigpunyent

## Objekt-Nr. 121596



### Lage & Umgebung:

Puigpunyent gehört zu den typischen Dörfern der Tramuntana und hat sich in Jahrhunderten entwickelt und so seine eigene Identität geschaffen. Das Dorf ist auch in den letzten Jahren langsam gewachsen, ohne dass massiv gebaut wurde. An diesem Ort scheint die Zeit stehen geblieben zu sein, so dass man die Ruhe der Berge genießen kann. Die Architektur des Dorfes ist sehr interessant durch die verschiedenen Häuser, die sich durch Fassaden auszeichnen, die zum größten Teil mit Natursteinen aus dem Tramuntana-Gebirge verkleidet sind. Die Hauptstadt Palma ist in nur 20 Minuten zu erreichen. Die Immobilien hier sind begehrt und das Preisniveau ist durch das knappe Angebot hoch.

# Puigpunyent

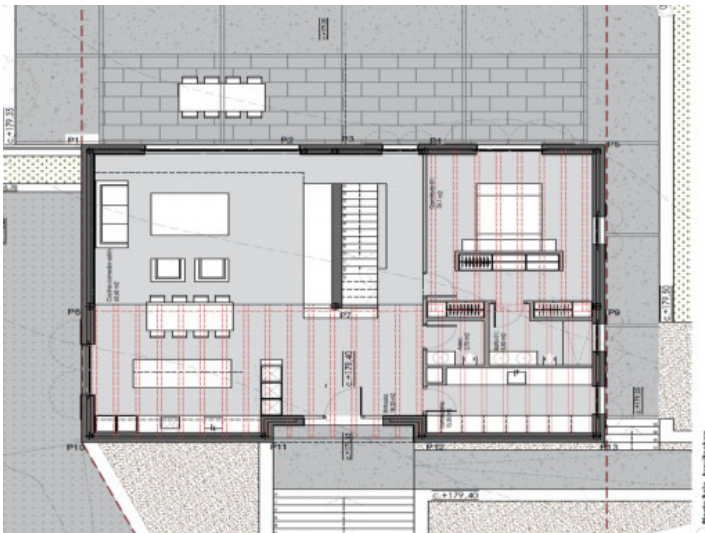
Objekt-Nr. 121596



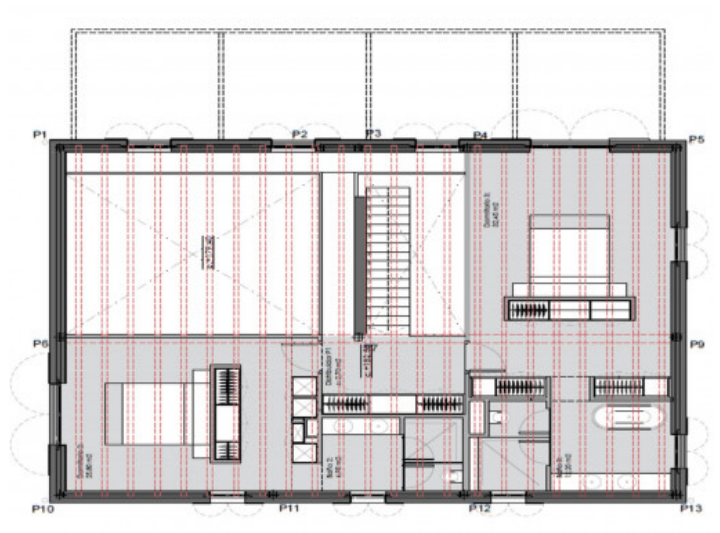
Fassade



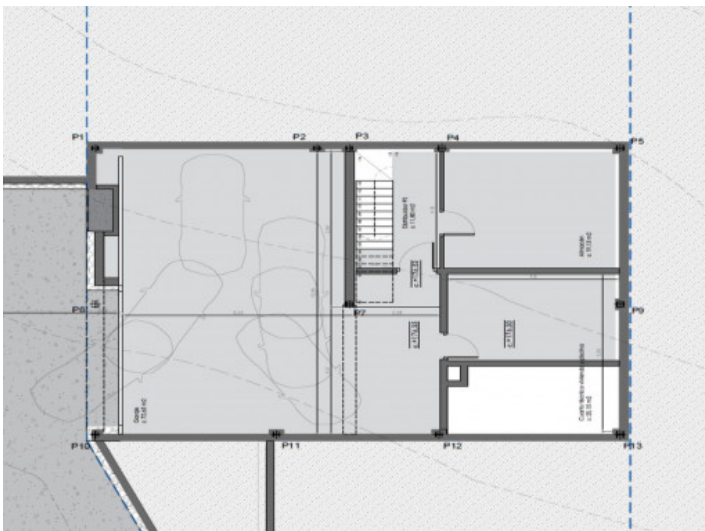
Pool



Grundriss Erdgeschoss



Grundriss 1. Etage



Grundriss

Alle Angaben nach bestem Wissen. Irrtum und Zwischenverkauf vorbehalten. Dieses Exposé ist eine Vorinformation, als Rechtsgrundlage gilt allein der notariell abgeschlossene Kaufvertrag.