

Llucmajor
Objekt-Nr. 122104



PORTA MALLORQUINA®
Your home. Our passion.

Idyllische Finca in ruhiger Lage und viel Platz in Llucmajor

Konstruktionsfläche:	357 m ²	Swimmingpool:	✓
Grundstück:	11.200 m ²	Energiezertifikat:	in Arbeit
Schlafzimmer:	7		
Badezimmer:	7		
Meerblick:	-	Preis:	€ 1.095.000,-



Llucmajor

Objekt-Nr. 122104



Objektbeschreibung:

Diese bezaubernde Finca wurde 2001 errichtet und verfügt über insgesamt 357,00 m² konstruierter Fläche, wodurch am Ende 257.00 m² reine Wohnfläche zur Verfügung steht. Diese teilt sich auf 7 großzügige Schlafzimmer mit jeweils einem Badezimmer en Suite, einem Pool und eine überdachte Terrasse. Zwei der Schlafzimmer befinden sich in einem Extragebäude, wodurch man Privatsphäre schafft.

Das Grundstück hat eine Fläche von 11.200 m² und ist rundherum eingezäunt. Die Lage ist absolut Ruhig und idyllisch, mit Bergblick aber trotzdem in Fahrradreichweite zum Dorf.

Beheizt wird mit einer Gaszentralheizung und Strom kommt von der Stadt. Es kann auch eine Photovoltaik-Anlage zusätzlich installiert werden. Hierzu liegt auch schon ein Kostenvoranschlag vom örtlichen Installateur bereit.

Alles in allem ein sehr vielseitige Finca, egal ob mit Familie, für Freunde und Bekannte, oder auch für berufliche Zwecke geeignet.

Llucmajor

Objekt-Nr. 122104



Lage & Umgebung:

Llucmajor ist flächenmäßig die größte Gemeinde Mallorcas und liegt im Süden der Insel. Sie zählt insgesamt 20.000 Einwohner.

In der kleinen Stadt gibt es 4 Supermärkte, ein paar sehr beliebte Cafés und Tapa-Bars und sogar 3x wöchentlich einen Obst- und Gemüsemarkt im kürzlich komplett renovierten Ortskern mit seinem Plaza de España und der zweitgrößten Kirche Mallorcas.

Das pittoreske Bergdorf Randa und der gleichnamige Berg, die höchste Erhebung im Zentrum Mallorcas mit seinen 3 Klöstern befindet sich nördlich von Llucmajor. Auf Grund der Autobahnanbindung nach Palma hat sich Llucmajor in den letzten Jahren zu einem verkehrsgünstigen und deshalb beliebten Wohnort entwickelt. Das Marriott Son Antem Golf Resort und Spa und die nahe gelegenen Jachthäfen machen Llucmajor zu einem attraktiven Freizeitknotenpunkt.

Der Naturstrand Es Trenc, einer der schönsten Strände der Insel mit karibischem Flair, befindet sich nur 15 Minuten von Llucmajor entfernt.

Llucmajor
Objekt-Nr. 122104



Garten



Garten



Wohnbereich



Essbereich



Wohnbereich



Wohnbereich

Alle Angaben nach bestem Wissen. Irrtum und Zwischenverkauf vorbehalten. Dieses Exposé ist eine Vorinformation, als Rechtsgrundlage gilt allein der notariell abgeschlossene Kaufvertrag.

Llucmajor
Objekt-Nr. 122104



Essbereich



Küche



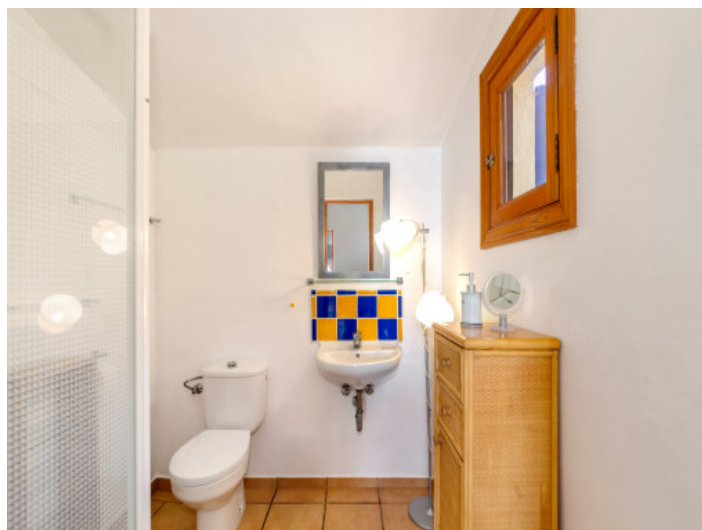
Schlafzimmer



Schlafzimmer



Badezimmer



Badezimmer

Alle Angaben nach bestem Wissen. Irrtum und Zwischenverkauf vorbehalten. Dieses Exposé ist eine Vorinformation, als Rechtsgrundlage gilt allein der notariell abgeschlossene Kaufvertrag.

Llucmajor
Objekt-Nr. 122104



Pool



Garten



Garten



Pool



Essbereich



Essbereich

Alle Angaben nach bestem Wissen. Irrtum und Zwischenverkauf vorbehalten. Dieses Exposé ist eine Vorinformation, als Rechtsgrundlage gilt allein der notariell abgeschlossene Kaufvertrag.

Llucmajor
Objekt-Nr. 122104



Schlafzimmer



Badezimmer

Alle Angaben nach bestem Wissen. Irrtum und Zwischenverkauf vorbehalten. Dieses Exposé ist eine Vorinformation, als Rechtsgrundlage gilt allein der notariell abgeschlossene Kaufvertrag.

PORTA MALLORQUINA • C./ CONQUISTADOR 8, 07001 PALMA
TEL. +34 971 698 242 • INFO@PORTAMALLORQUINA.COM