

Campos

Objekt-Nr. 121832



PORTA MALLORQUINA®

Your home. Our passion.

Eine traumhafte Neubau-Finca zwischen Campos und dem Naturstrand Es Trenc

Konstruktionsfläche:	335 m ²	Swimmingpool:	✓
Grundstück:	30.000 m ²	Energiezertifikat:	in Arbeit
Schlafzimmer:	4		
Badezimmer:	4		
Meerblick:	-	Preis:	€ 3.245.000,-



Campos

Objekt-Nr. 121832



Objektbeschreibung:

Diese einzigartige Neubau Finca befindet sich zwischen Campos und Sa Rapita im Gebiet Son Sorda. Beim Betreten der Finca sieht und spürt man sofort die hochwertigen Materialien und die Liebe zum Detail.

Der Eingangsbereich mit dem Schiebetor aus massivem Holz lädt ein mehr zu sehen. Das Haus besticht durch die hohen Decken und es wurde darauf geachtet, dass es viel Licht in das Objekt gelangt.

Im Erdgeschoss befinden sich auf der linken Seite 2 Schlafzimmer jeweils mit einem Bad en Suite. Von jedem dieser Zimmer gelangt man zu einer eigenen Terrasse. Auf der rechten Seite, unterhalb der Treppe ins Obergeschoss, befindet sich ein kleiner Abstellraum und daneben wurde ein Gäste-WC installiert.

Vom großzügigen Eingangsbereich gelangt man in den offenen Wohn,-Koch und Essbereich. Hier lädt ein Kamin zu gemütlichen Stunden ein und alle Möbel wurden in schlichten Naturfarben ausgewählt. In Verbindung mit den Microzementböden und den geschliffenen Wänden, ergibt das eine bezaubernde Symbiose.

Durch die bodentiefen Fenster genießt man einen traumhaften Blick in den liebevoll angelegten Garten und den Pool. Die Terrassen sind gemütlich und der Zugang ebenerdig.

Über eine Treppe gelangt man in das Obergeschoss. Hier befinden sich 2 weitere Schlafzimmer unter anderem auch das Hauptschlafzimmer mit einem Bad en Suite. Von beiden Schlafzimmern gelangt man auf einen großen Balkon mit einem großartigen Blick in die Landschaft.

Weitere Ausstattungsmerkmale sind:

- Salzwasserpool mit der Möglichkeit diesen zu heizen oder zu kühlen
- Fußbodenheizung über Luft/Wärme Pumpe
- Technikraum
- Doppelgarage
- Solar und Stadtstrom

Vereinbaren Sie mit uns einen Besichtigungstermin und spüren Sie die positive Energie dieses Anwesens.

Campos

Objekt-Nr. 121832



Lage & Umgebung:

Das Landstädtchen Campos im Südosten der Insel liegt verkehrstechnisch günstig auf halbem Weg zwischen Lluçmajor und Santanyí. Umgeben von weitläufigen, landwirtschaftlich genutzten Flächen bietet es zahlreiche Geschäfte für den täglichen Bedarf, Restaurants und Sporteinrichtungen. Von dem schon seit dem Mittelalter bestehenden Ort stehen heute nur noch einige Wehrtürme, heutzutage ist Campos eine lebendige Kleinstadt, die vor allem an den Markttagen zahlreiche Besucher anlockt.

Der berühmte, lange Sandstrand von Es Trenc mit seinen Dünen und türkisblauem Meer gehört zur Gemeinde Campos und bietet Badefreuden mit karibischem Flair.

Den Flughafen erreichen Sie in 25 Minuten, die Inselhauptstadt Palma liegt rund 35 km entfernt.

Campos
Objekt-Nr. 121832



Fassade



Terrasse



Garten



Terrasse



Wohn- und Essbereich



Wohnbereich

Alle Angaben nach bestem Wissen. Irrtum und Zwischenverkauf vorbehalten. Dieses Exposé ist eine Vorinformation, als Rechtsgrundlage gilt allein der notariell abgeschlossene Kaufvertrag.

Campos
Objekt-Nr. 121832



Küche und Essbereich



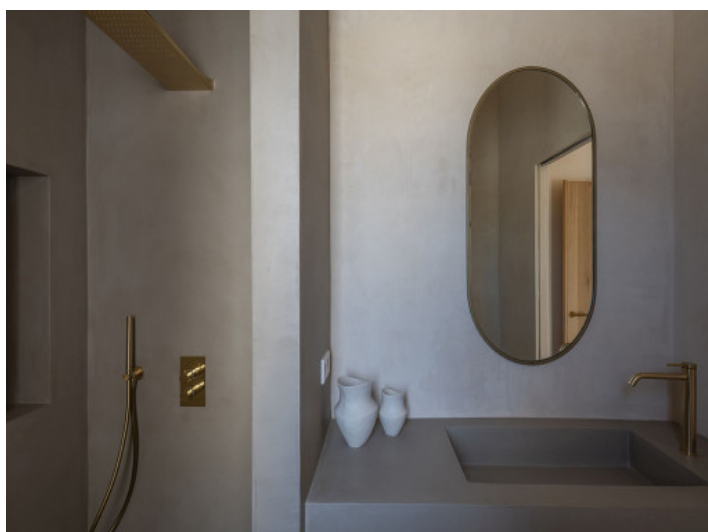
Küche



Schlafzimmer



Schlafzimmer



Badezimmer



Flur

Alle Angaben nach bestem Wissen. Irrtum und Zwischenverkauf vorbehalten. Dieses Exposé ist eine Vorinformation, als Rechtsgrundlage gilt allein der notariell abgeschlossene Kaufvertrag.

PORTA MALLORQUINA • C./ CONQUISTADOR 8, 07001 PALMA
TEL. +34 971 698 242 • INFO@PORTAMALLORQUINA.COM

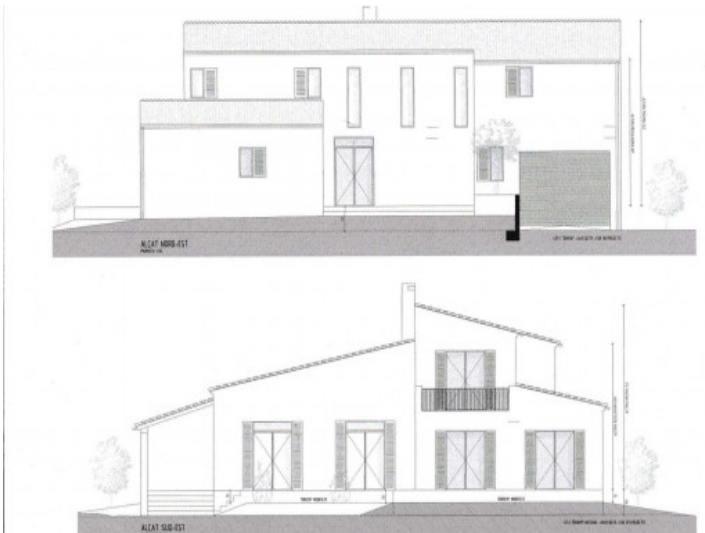
Campos
Objekt-Nr. 121832



Flur



Fassade



Grundriss Fassade



Grundriss



Grundriss



Grundriss

Alle Angaben nach bestem Wissen. Irrtum und Zwischenverkauf vorbehalten. Dieses Exposé ist eine Vorinformation, als Rechtsgrundlage gilt allein der notariell abgeschlossene Kaufvertrag.