

Sa Cabaneta - Portol - Puntiro

Objekt-Nr. 121556



PORTA MALLORQUINA®

Your home. Our passion.

## Sensationelle exklusive Villa mit herrlichem Blick über die Bucht von Palma zur Saisonmiete im Sommer

Konstruktionsfläche:	465 m <sup>2</sup>	Swimmingpool:	✓
Grundstück:	7.500 m <sup>2</sup>	Energiezertifikat:	in Arbeit
Schlafzimmer:	4		
Badezimmer:	4		
Meerblick:	✓	<b>Langzeitmiete*:</b>	<b>€ 43.000,-</b>



\* Courtage: 1,7 MM zzgl. 21% MwSt

Mietpreis pro Monat - Die Langzeitmiete bezieht sich auf eine Mietdauer von min. sechs Monaten.

PORTA MALLORQUINA • C./ CONQUISTADOR 8, 07001 PALMA

TEL. +34 971 698 242 • INFO@PORTAMALLORQUINA.COM

## Sa Cabaneta - Portol - Puntiro

### Objekt-Nr. 121556



### Objektbeschreibung:

Diese luxuriöse Neubauvilla bietet Ihnen vollkommene Privatsphäre und ungestörte Ruhe. Beim Betreten des Anwesens eröffnet sich ein atemberaubender Panoramablick auf die Landschaft und die Bucht von Palma.

Die Villa, erbaut in hervorragender Qualität, ist ausgestattet mit hochwertigem Interieur und besitzt 464,61 qm konstruierte Fläche.

Im Erdgeschoss befindet sich ein großzügiger, offener Bereich mit Küche, Wohnzimmer und Esszimmer und Gäste-WC. Die hohen Decken und die großflächige Verglasung schaffen ein fantastisches Raumgefühl. Ein Flur führt zu 3 großen Schlafzimmern, von denen jedes über ein eigenes Badezimmer verfügt. Vom EG gelangt man in den im UG gelegenen Spa-Bereich mit Duschen, türkischem Bad und Sauna.

Im ersten Stock befindet sich das Hauptschlafzimmer mit Ankleideraum und eigenem Badezimmer sowie ein praktischer Bürobereich.

Insgesamt 125,52 qm Außenterrassen und eine Veranda von 27 qm bieten großzügigen Raum, um die dramatischen Sonnenuntergänge Mallorcas genießen kann. Der beeindruckende Pool mit einer Fläche von 32 qm fügt sich harmonisch in die Umgebung ein und bietet eine erfrischende Oase an warmen Tagen.

Alles ist von einem mediterranen Garten von rund 7.500 qm umgeben, der von einem bekannten Landschaftsarchitekten entworfen wurde und einheimische Pflanzen der Insel mit der typischen Flora der französischen Westküste verbindet.

Die gesamte Immobilie ist mit Natursteinböden, Eichenholzelementen, integrierter Klimaanlage mit Warm- und Kalt, hervorragender Schall- und Wärmedämmung sowie Fußbodenheizung ausgestattet. Die hochwertige Küche, ist aus dem gleichen Holz gefertigt wie die Türen.

Das charmante Dorf Portol, das die notwendige Infrastruktur bietet, ist nur 8 Autominuten entfernt.

Wenn Sie Fragen haben oder diese schöne Immobilie besichtigen möchten, zögern Sie bitte nicht, uns zu kontaktieren.

Dies luxuriöse Immobilie wird nur Juli/August/September vermietet.

## Sa Cabaneta - Portol - Puntiro

### Objekt-Nr. 121556



### Lage & Umgebung:

Pòrtol ist ein wunderschönes Dorf, das zur Gemeinde Marratxí gehört. Es befindet sich auf einem Hügel zwischen den Dörfern Sa Cabaneta, Santa María del Camino und Marratxinet. Die Region und ganz besonders Pòrtol ist Inselweit für ihre Töpferkunst bekannt.

Die Inselhauptstadt Palma sowie den Flughafen der Hauptstadt erreicht man in ungefähr 12 Minuten Fahrzeit.

Sa Cabaneta - Portol - Puntiro  
Objekt-Nr. 121556



Traumhafter Weitblick



Wunderschönes Anwesen



Pool mit Weitblick



Eingangsbereich



Wohn- und Esszimmer



Wohnbereich mit Traumblick

Alle Angaben nach bestem Wissen. Irrtum und Zwischenverkauf vorbehalten. Dieses Exposé ist eine Vorinformation, als Rechtsgrundlage gilt allein der notariell abgeschlossene Kaufvertrag.

Sa Cabaneta - Portol - Puntiro  
Objekt-Nr. 121556



Wohn- und Essbereich



Essbereich



Eines von 4 Schlafzimmern



Schlafzimmer



Badezimmer en Suite



Wellness- Bereich

Alle Angaben nach bestem Wissen. Irrtum und Zwischenverkauf vorbehalten. Dieses Exposé ist eine Vorinformation, als Rechtsgrundlage gilt allein der notariell abgeschlossene Kaufvertrag.

# Sa Cabaneta - Portol - Puntiro

## Objekt-Nr. 121556



Wellnes-Bereich



Poolbereich



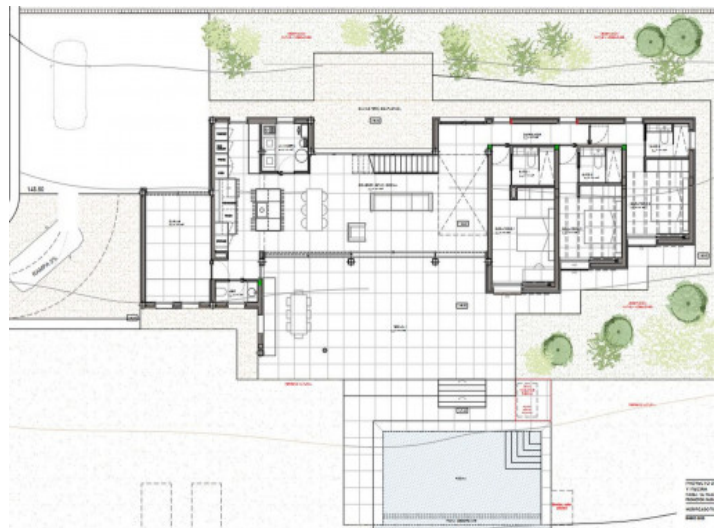
Ansicht auf das Haus



Fassade



Eingangsbereich

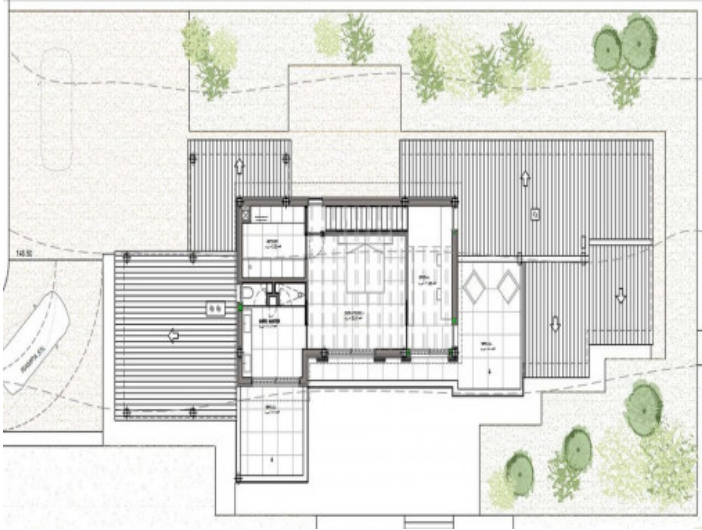


Luftaufnahme

Alle Angaben nach bestem Wissen. Irrtum und Zwischenverkauf vorbehalten. Dieses Exposé ist eine Vorinformation, als Rechtsgrundlage gilt allein der notariell abgeschlossene Kaufvertrag.

# Sa Cabaneta - Portol - Puntiro

## Objekt-Nr. 121556



Grundriss



Grundriss

Alle Angaben nach bestem Wissen. Irrtum und Zwischenverkauf vorbehalten. Dieses Exposé ist eine Vorinformation, als Rechtsgrundlage gilt allein der notariell abgeschlossene Kaufvertrag.